

PORTFOLIO



Références

LOGEMENT

Zac de St Hubert (38)
Maison G (69)
Maison PDC (69)
Maison Clos Chapuis (69)
Maison Giraud (69) *
Maison à Thurins (69)
Maison St Pierre-la-Palud (69)
Lotissement privé (69)
3 Maisons B (69)
L'Aiglon (38)
Maison EV (69)
Maison B + C (69)
Maison L (01)
Maison Rome (69)
Maison BT (69)
Maison PVMC (69)

*: zone ABF

FLAVIEN TIRONI ARCHITECTURE

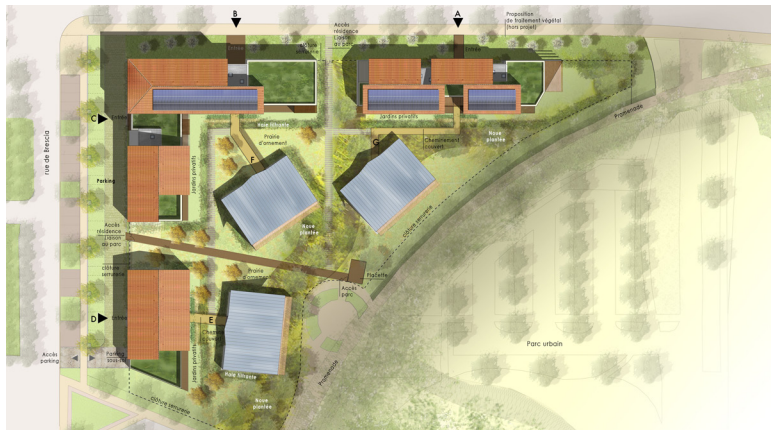
sarl au capital de 3000 euros

791 884 091 RCS LYON

4 rue Claude Chappe - 69370 St Didier au Mont d'Or

Ordre des Architectes n° S16003 depuis 2013

www.tironi.archi



Description du Projet

Dans une parcelle de 8 300 m² située en plein coeur de l'Isle d'Abeau, non loin du Parc St Hubert, l'objet du concours consistait à répondre sur une mixité de logements pour ce nouveau quartier. L'écriture se veut ici mixte proposant un ensemble d'immeubles le long du parcellaire, et côté jardin trois plots jouant la carte de la villa contemporaine.

MAÎTRE D'OUVRAGE

EPEDA

MAÎTRE D'OEUVRE

SOHO ARCHITECTURE

SURFACE

7 700 m² SHON

NOMBRE DE LOGEMENTS

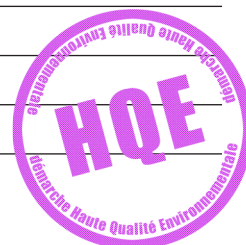
115

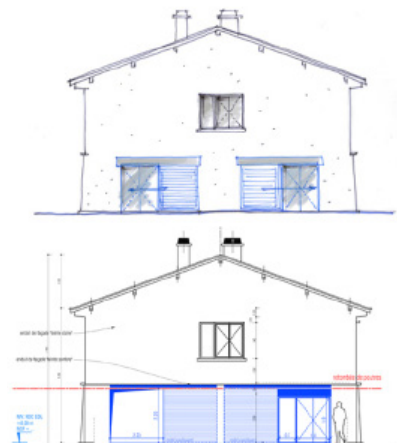
PLANNING DES TRAVAUX

2008 - 2011

MISSION

OPERATEUR CONCEPTEUR





Description du Projet

Rénovation et modification du RDC pour créer un véritable lieu de vie ouvert sur le jardin. Travaux d'ouvertures en façades et modernisation de la serrurerie. Rénovation des 4 façades et travaux d'isolation par l'intérieur.

MAÎTRE D'OUVRAGE

CLIENTS PRIVÉS

ARCHITECTE

FLAVIEN TIRONI ARCHITECTURE

SURFACES MODIFIEES

86 m²

MONTANT DES TRAVAUX

N.C.

PARTICULARITES

INTERVENTION EN LIEU OCCUPE

MISSION

DP

FLAVIEN ARCHITECTURE
TIRONI

MAISON INDIVIDUELLE

MAISON G.
DECINES CHARPIEU
(69)





Description du Projet

Maison contemporaine prévue sur une parcelle issue d'une division parcellaire.
Cette maison fait partie d'un ensemble de 2 maisons contemporaines groupées.
Réponse fonctionnelle, compacte et largement ouverte sur le jardin plein Sud.

MAÎTRE D'OUVRAGE

COMMANDE PRIVEE

ARCHITECTE

FLAVIEN TIRONI ARCHITECTURE

SURFACES

SHON: 356 m² SP: 261 m²

MONTANT DES TRAVAUX

N.C.

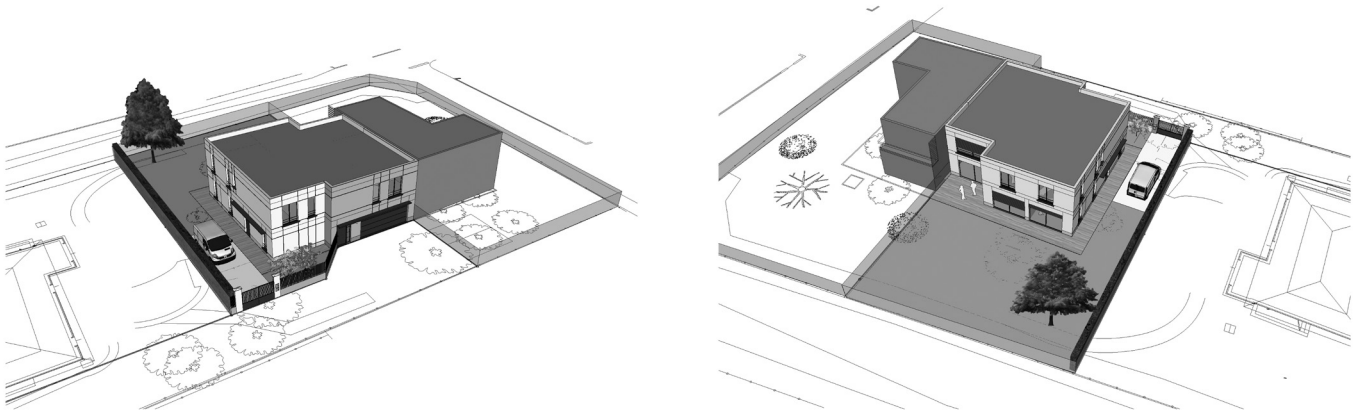
PARTICULARITES

TOITURE MIXTE SELON EXIGENCES PLU + 5 CH. + JACUZZI

MISSION

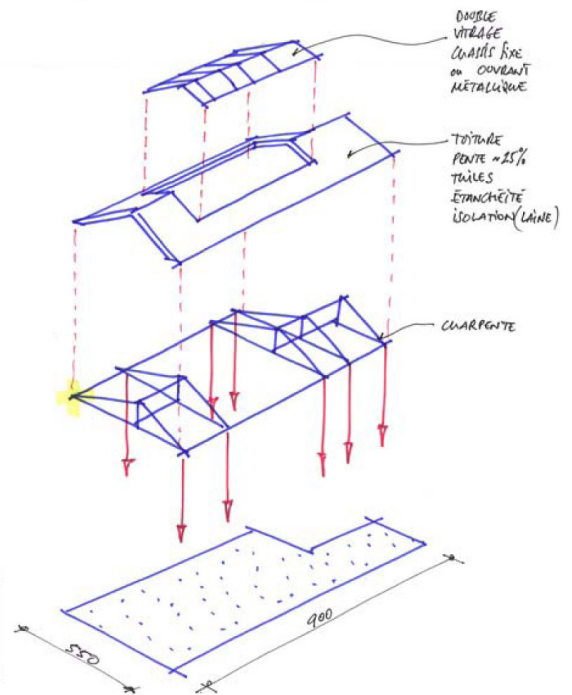
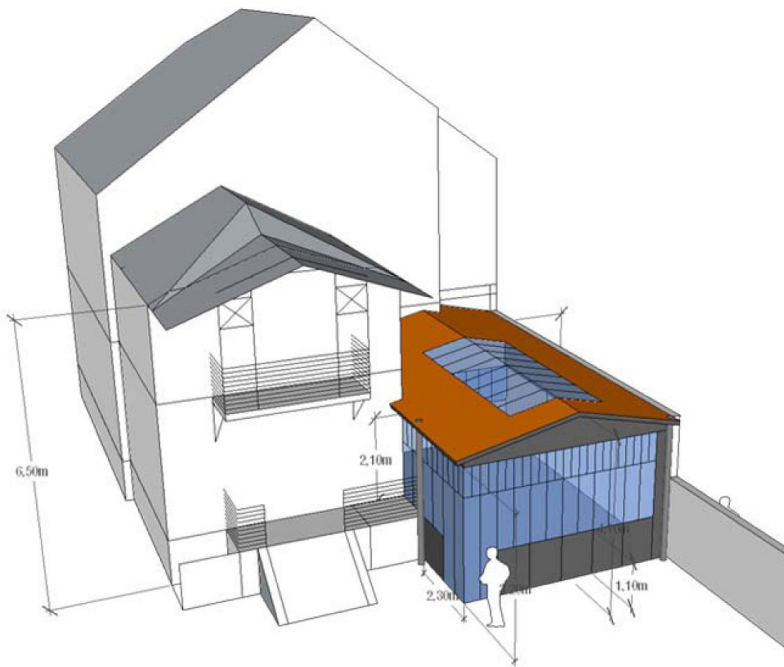
PC

MAQUETTE 3D



REALISATION





Description du Projet

Création d'un lieu habitable en toute saison et s'ouvrant sur le jardin de la propriété. Solution de verrière acier en façade et d'ouvertures fixes en toiture pour assurer lumière en toute saison. Intervention dans une largeur de 5,50m nécessitant de repenser aux accès de la maison d'origine.

MAÎTRE D'OUVRAGE

COMMANDE PRIVÉE

MAÎTRE D'OEUVRE

FLAVIEN TIRONI ARCHITECTURE

SURFACES

TRANSFORMATION EXTENSION TOTAL 42 m²

MONTANT DES TRAVAUX

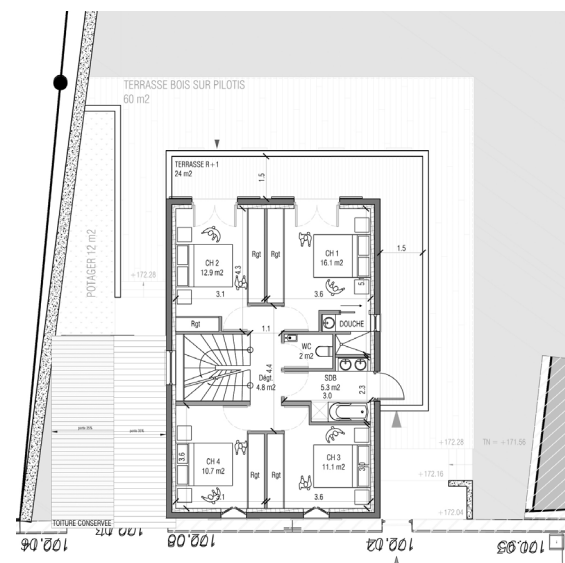
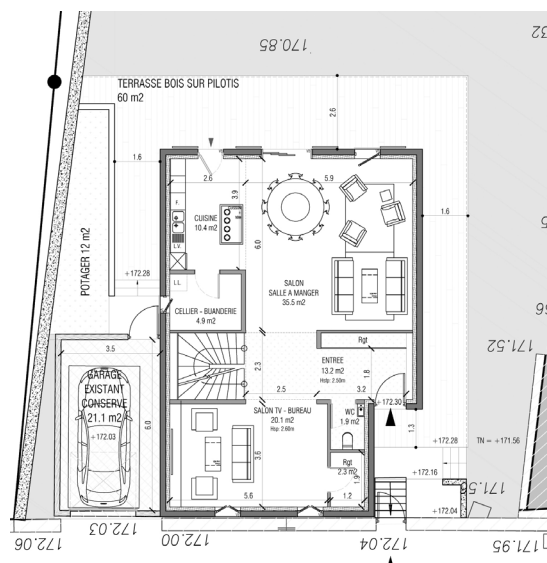
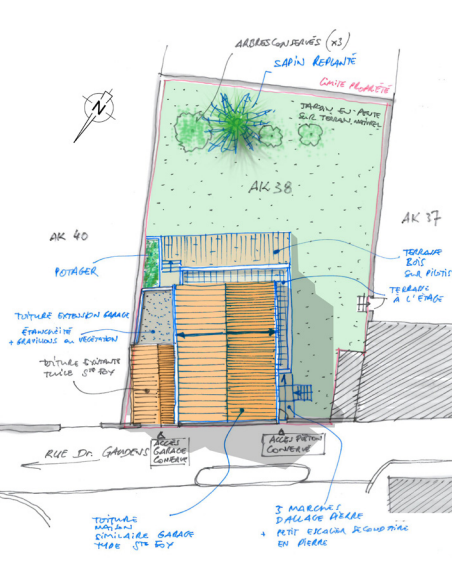
N.C.

PARTICULARITES

CHARPENTE BOIS + VERRIÈRE ACIER RT2012 + PLANCHER CHAUFFANT VIA PAC

MISSION

ETUDE DE FAISABILITE + CHIFFRAGE



SUJET

La parcelle se situant dans un périmètre historique, il a fallu prendre en compte plusieurs paramètres pour écrire cette maison à 2 étages.

Composée sur un axe Nord - Sud, le style traditionnel côté rue répond aux critères éthétiques des ABF tandis qu'au Sud la façade est plus moderne, plus ouverte sur le jardin.

La contrainte de parcelle inondable est aussi traduite en une réponse fonctionnelle.

CLIENT

privé

MAÎTRE D'OEUVRE

n.c.

SURFACE PLANCHER

158 m²

MONTANT DES TRAVAUX

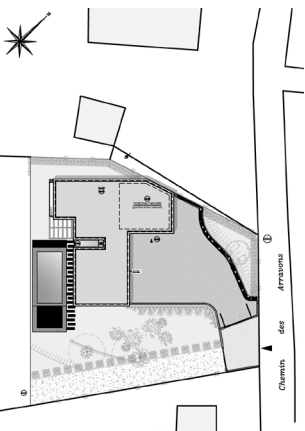
n.c.

THERMIQUE

RT 2012

MISSION ARCHITECTE

PC



SUJET

Cette maison de style contemporain se compose de 2 niveaux qui suivent la pente naturelle du terrain. Son orientation dépend de la courbe du soleil, et les ouvertures en façades sont volontairement positionnées côté jardin ouvrant sur une vue surplombant une belle vallée arborée et non constructible.

L'architecture se veut compacte et rationnelle pour optimiser l'espace. Travailler avec la pente a permis de jouer avec un léger porte-à-faux dynamisant l'ensemble.

CLIENT

privé

MAÎTRE D'OEUVRE

BM INGENIERIE

SURFACE PLANCHER

167 m²

MONTANT DES TRAVAUX

350 000 € HT hors VRD hors piscine

THERMIQUE

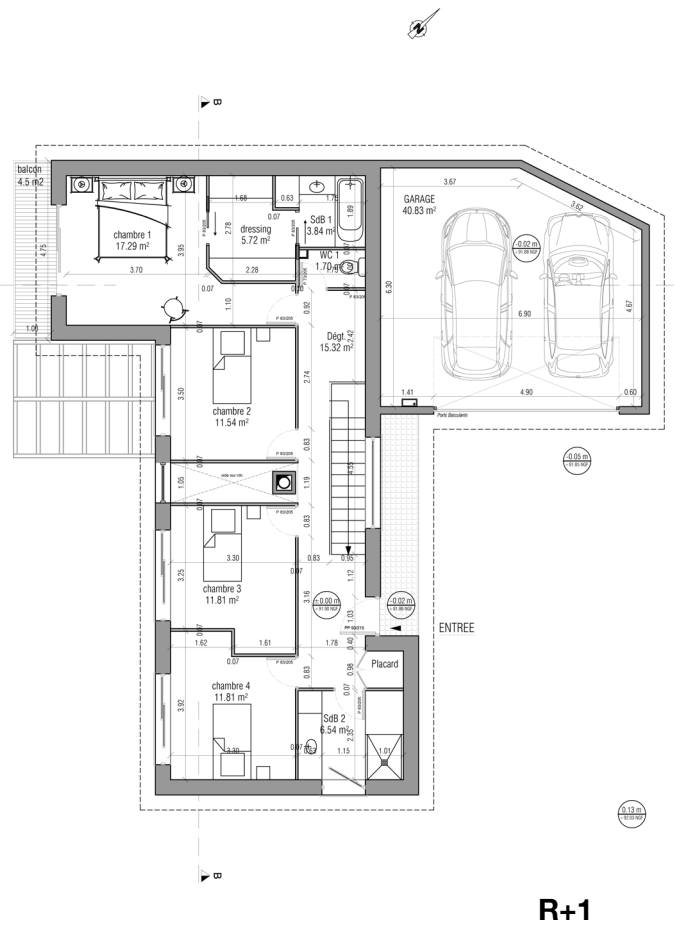
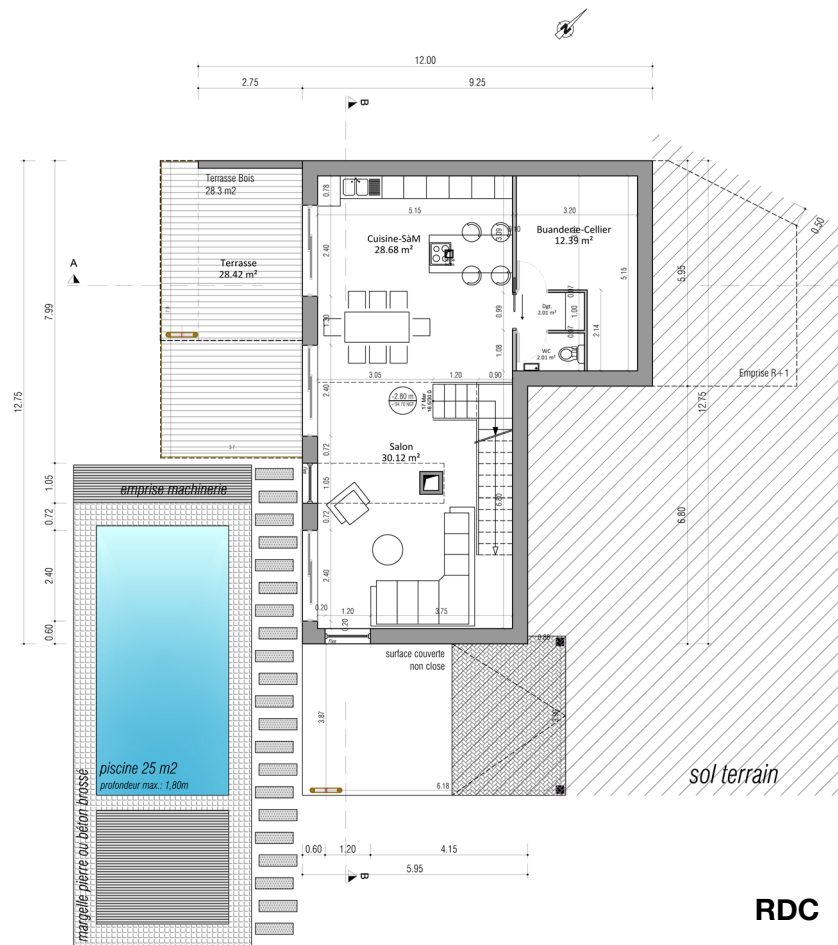
RT 2012

MISSION ARCHITECTE

PC

FLAVIEN TIRONI ARCHITECTE

MAISON INDIVIDUELLE CONSTRUCTION NEUVE Thurins (69)



SUJET

Cette maison de style contemporain se compose de 2 niveaux qui suivent la pente naturelle du terrain. Son orientation dépend de la courbe du soleil, et les ouvertures en façades sont volontairement positionnées côté jardin ouvrant sur une vue surplombant une belle vallée arborée et non constructible. L'architecture se veut compacte et rationnelle pour optimiser l'espace. Travailler avec la pente a permis de jouer avec un léger porte-à-faux dynamisant l'ensemble.

CLIENT

privé

MAÎTRE D'OEUVRE

BM INGENIERIE

SURFACE PLANCHER

167 m²

MONTANT DES TRAVAUX

350 000 € HT hors VRD hors piscine

THERMIQUE

RT 2012

MISSION ARCHITECTE

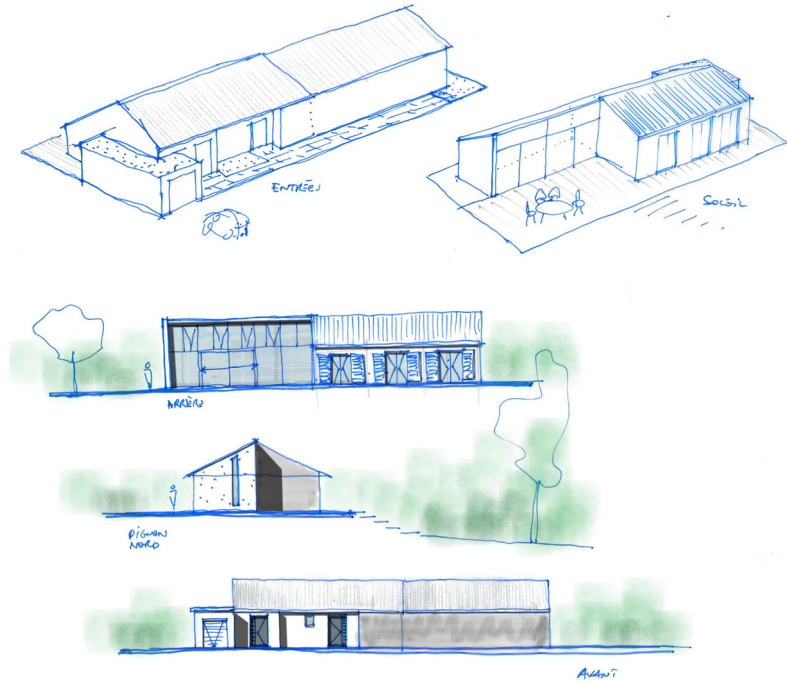
PC

FLAVIEN TIRONI ARCHITECTE

MAISON INDIVIDUELLE

RENOVATION + EXTENSION

St Pierre-la-Palud (69)



SUJET

en cours d'étude

CLIENT

privé

MÂTRE D'OEUVRE

n.c.

SURFACE PLANCHER

... m²

MONTANT DES TRAVAUX

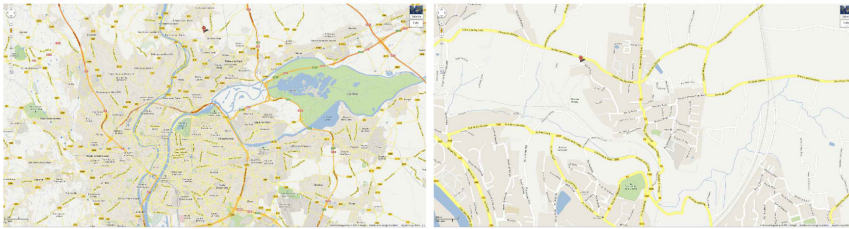
...

THERMIQUE

RT 2012

MISSION ARCHITECTE

esquisse en cours



LIEU:
55 rue de Rivery
69580 SATHONAY VILLAGE

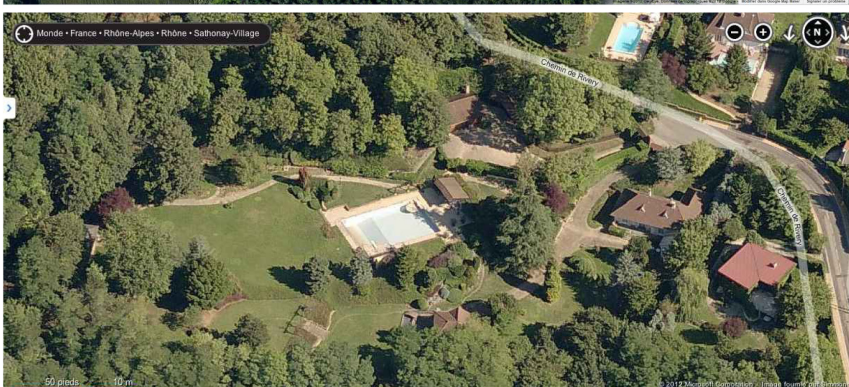
Depuis Place Bellecour >> 14 km >> 25 min
Depuis Hôtel de Ville >> 12 km >> 21 min
Depuis Gare Part-Dieu >> 12 km >> 25 min
Depuis Gare Perrache >> 20 km >> 26 min
Depuis Aéroport Saint-Exupéry >> 28 km >> 32 min
Depuis Villefranche S/Saone >> 34 km >> 31 min



SATHONAY VILLAGE en quelques chiffres:

- Commune rattachée au département du Rhône depuis 1968
- 11 km au Nord-Est de Lyon
- 33 km au Sud-Est de Villefranche
- 1 870 habitants (chiffres 2007)
- 363 hab / km²
- Altitude entre 198 m et 328 m

N° au plan	PROPRIETAIRES		REFERENCES CADASTRALES				SUPERFICIE en m ²			
	Ancien	Nouveau	Section	Lieudit	Ancien n°	Nouveau n°	Superficie Arpentée	Superficie Apparente	Contenance Cadastreale	Totale
1					527	527		940		1871
2		Mme BONNECHOSE Céline			265p	539		900		
3					282p	541		29		
4	M. MARINACCI Angelo		AC	Rivery	282p	542		107		
5		Cession au D.P.			529	529		1295		
1		M. MARINACCI Angelo			265p	540		15	650	7264
2					272	272		679	1000	
3					282p	544			5090	
4		Cession au D.P.			282p	543			5998	
								45		



SUJET

A l'abri des regards, orienté plein sud, ce terrain situé au Nord Ouest du centre Bourg de Sathonay Village offre une capacité foncière remarquable pour envisager la réalisation de maisons individuelles haut de gamme afin de conserver le lieu intime et discret.

Trois hypothèses sont présentées pour aider les décisions:

- intervention «tradi-moderne»
- intervention «contemporaine»
- intervention «conceptuelle»

CLIENT

privé

MAÎTRE D'OEUVRE

n.c.

SURFACE TERRAIN

7 264 m²

MONTANT DES TRAVAUX

estimations prix construction au m²: de 1 300 € HT à 2 200 € HT

THERMIQUE

< 50 kWh/m²/an

MISSION ARCHITECTE

études faisabilité



références non contractuelles

SUJET

A l'abri des regards, orienté plein sud, ce terrain situé au Nord Ouest du centre Bourg de Sathonay Village offre une capacité foncière remarquable pour envisager la réalisation de maisons individuelles haut de gamme afin de conserver le lieu intime et discret.

Trois hypothèses sont présentées pour aider les décisions:

- intervention «tradi-moderne»
- intervention «contemporaine»
- intervention «conceptuelle»

CLIENT

privé

MAÎTRE D'OEUVRE

n.c.

SURFACE PLANCHER

1 230 m²

MONTANT DES TRAVAUX

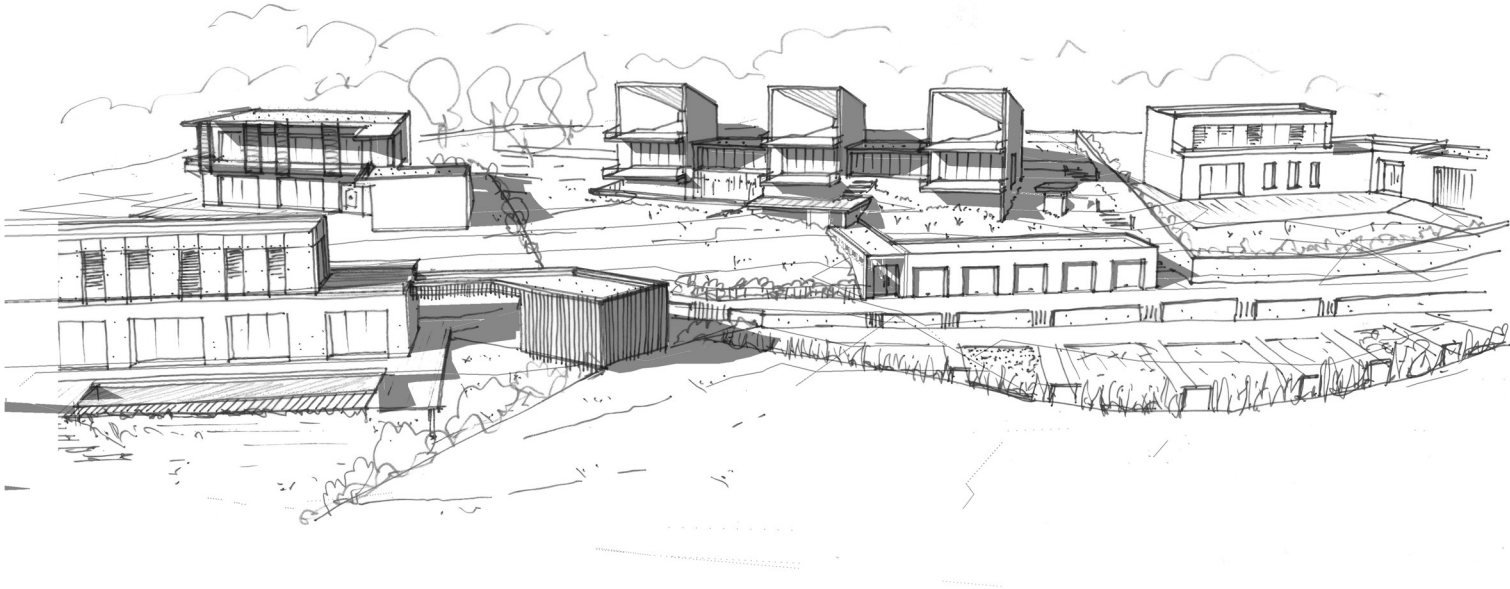
estimations prix construction au m² : 1300 € HT - 1600 € HT

THERMIQUE

performance +

MISSION ARCHITECTE

esquisses



SUJET

A l'abri des regards, orienté plein sud, ce terrain situé au Nord Ouest du centre Bourg de Sathonay Village offre une capacité foncière remarquable pour envisager la réalisation de maisons individuelles haut de gamme afin de conserver le lieu intime et discret.

Trois hypothèses sont présentées pour aider les décisions:

- intervention «tradi-moderne»
- intervention «contemporaine»
- intervention «conceptuelle»

CLIENT

privé

MAÎTRE D'OEUVRE

n.c.

SURFACE PLANCHER

1 310 m²

MONTANT DES TRAVAUX

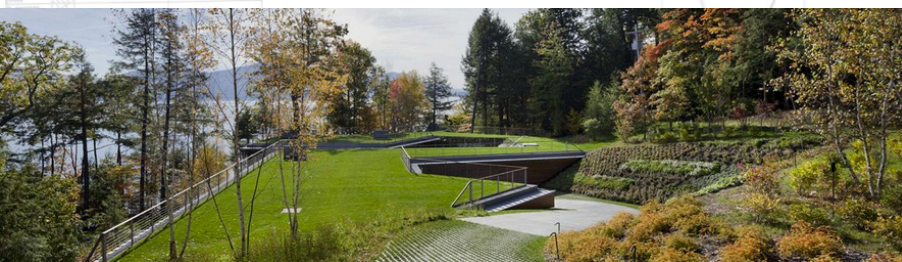
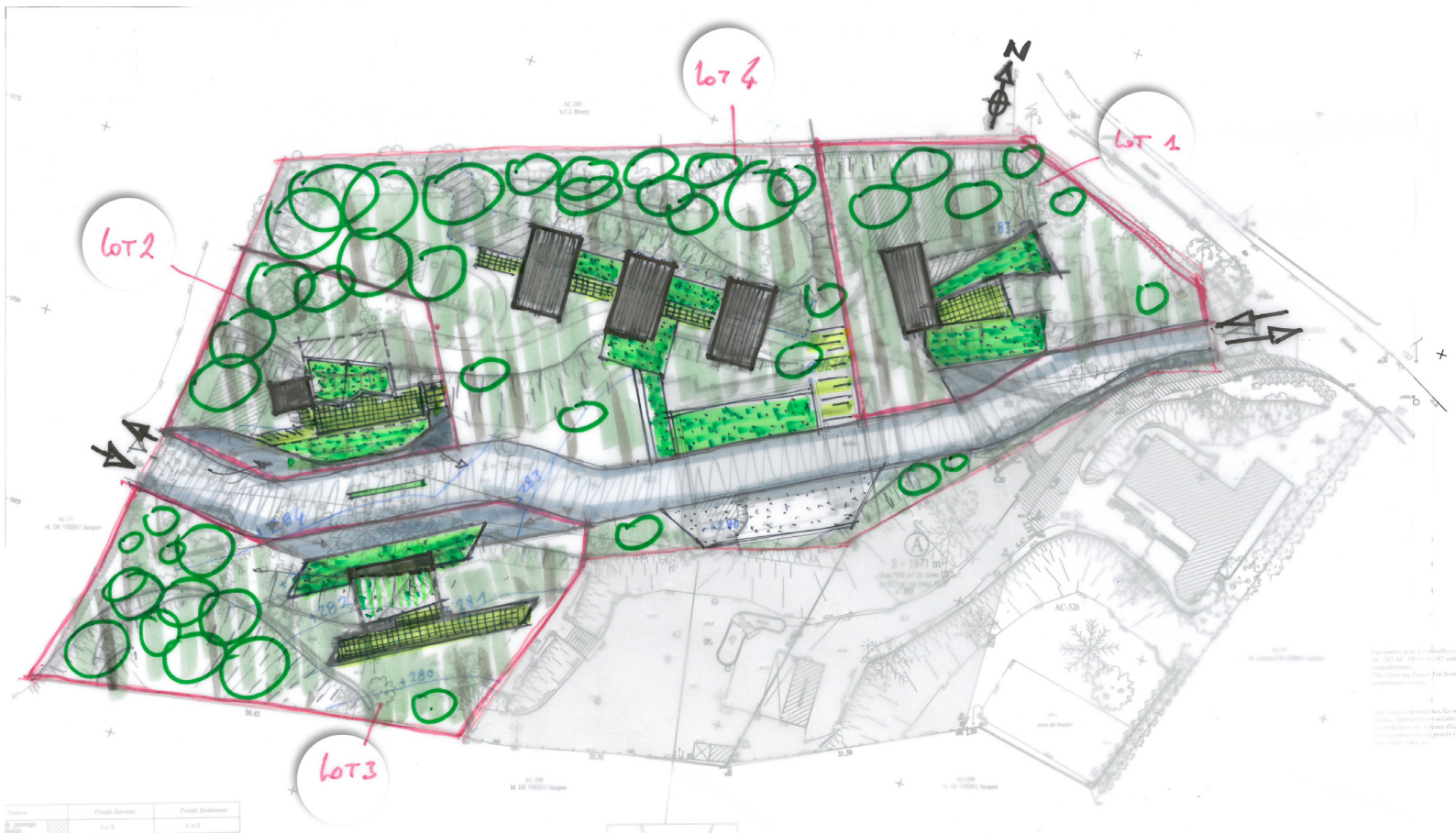
estimations prix construction au m² : 1600 € HT - 2200 € HT

THERMIQUE

performance +

MISSION ARCHITECTE

esquisses



références non contractuelles

SUJET

A l'abri des regards, orienté plein sud, ce terrain situé au Nord Ouest du centre Bourg de Sathonay Village offre une capacité foncière remarquable pour envisager la réalisation de maisons individuelles haut de gamme afin de conserver le lieu intime et discret.

Trois hypothèses sont présentées pour aider les décisions:

- intervention «tradi-moderne»
- intervention «contemporaine»
- intervention «conceptuelle»

CLIENT

privé

MAÎTRE D'OEUVRE

n.c.

SURFACE PLANCHER

non estimée

MONTANT DES TRAVAUX

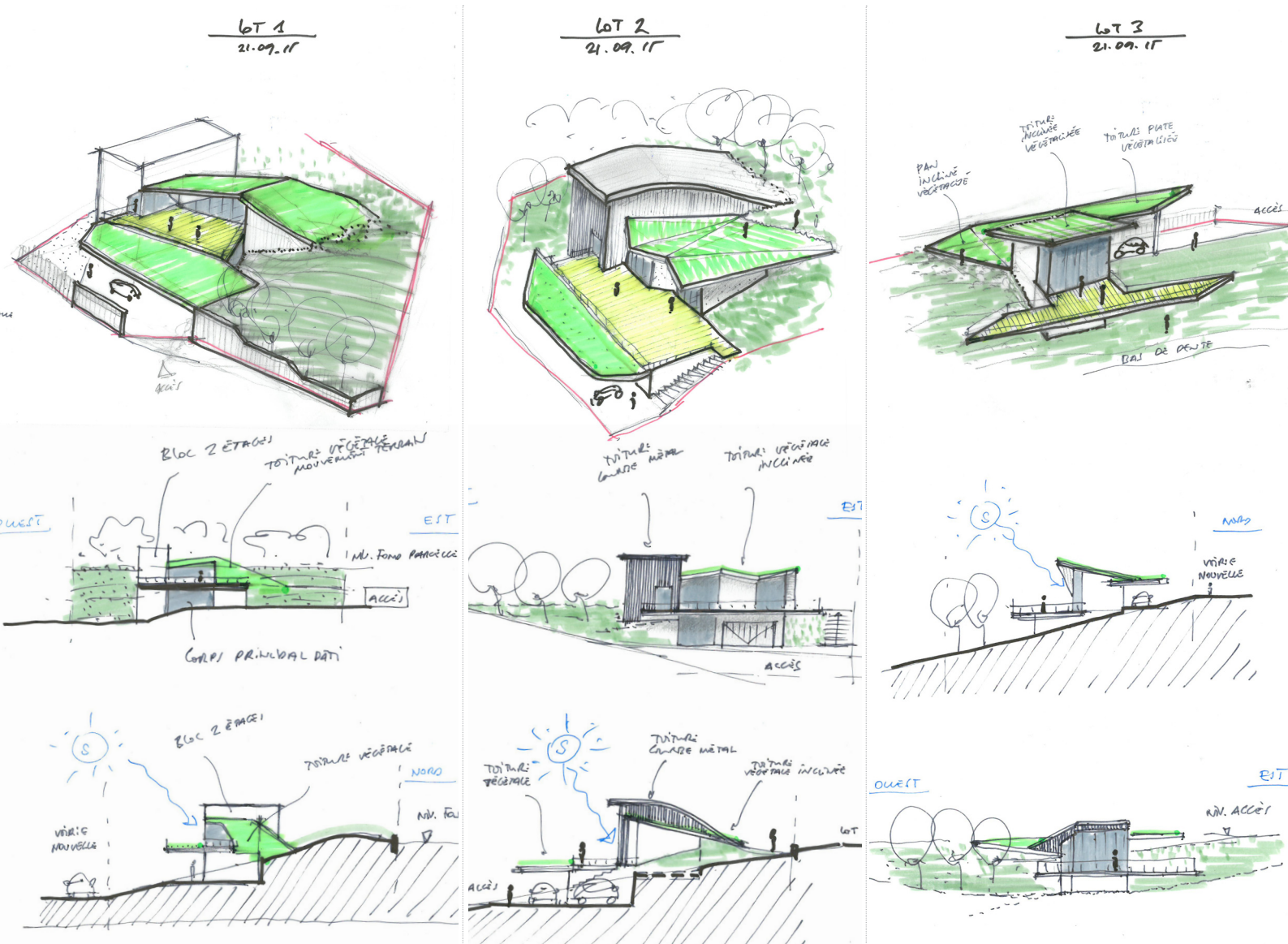
non estimé

THERMIQUE

performance ++

MISSION ARCHITECTE

esquisses



SUJET

A l'abri des regards, orienté plein sud, ce terrain situé au Nord Ouest du centre Bourg de Sathonay Village offre une capacité foncière remarquable pour envisager la réalisation de maisons individuelles haut de gamme afin de conserver le lieu intime et discret.

Trois hypothèses sont présentées pour aider les décisions:

- intervention «tradi-moderne»
- intervention «contemporaine»
- intervention «conceptuelle»

CLIENT

privé

MAÎTRE D'OEUVRE

n.c.

SURFACE PLANCHER

non estimée

MONTANT DES TRAVAUX

non estimé

THERMIQUE

performance ++

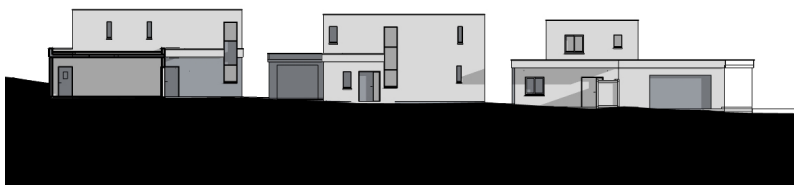
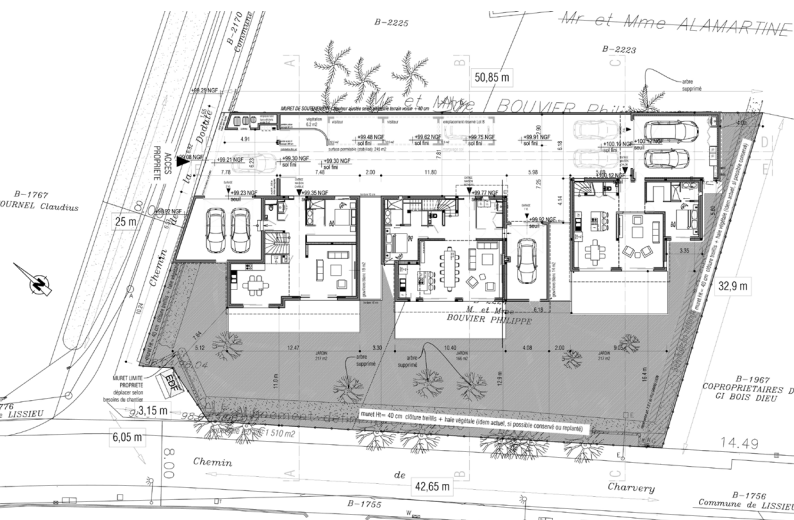
MISSION ARCHITECTE

esquisses

3 MAISONS INDIVIDUELLES

Maisons B.
Lissieu (69)

opération familiale



SUJET

Sur un terrain de 1510 m², le propriétaire souhaite faire construire une maison pour chacun de ses trois enfants.
Chacune des maisons répond aux souhaits de chaque enfant tout en apportant une réponse architecturale de même vocabulaire.
Toutes les maisons possède un garage fermé et 3 chambres. Les pièces de vie s'orientent toutes sur le jardin côté Sud.

MAÎTRE D'OUVRAGE

privé

MAÎTRE D'OEUVRE

n.c.

SURFACE

417 m²

MONTANT DES TRAVAUX

1400 € TTC / m²

THERMIQUE

RT 2012

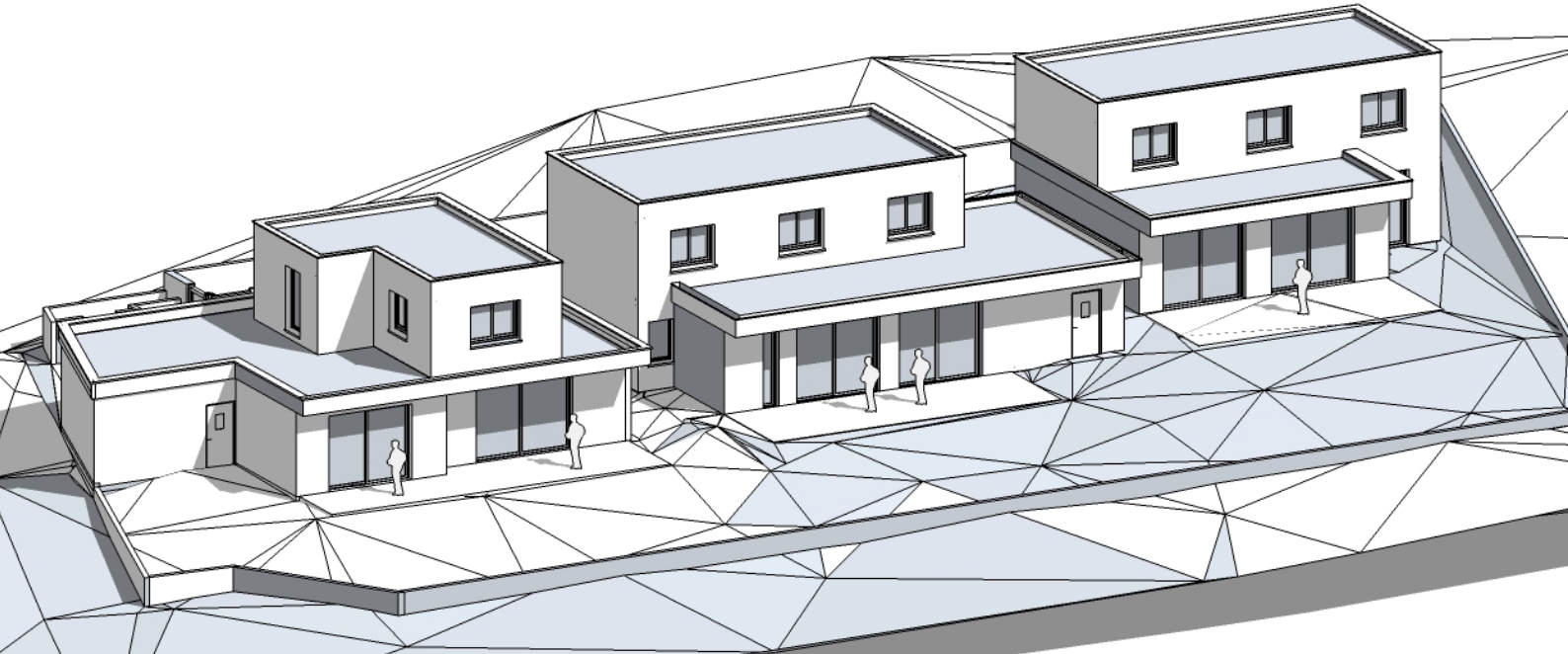
MISSION ARCHITECTE

PC

3 MAISONS INDIVIDUELLES

Maisons B.
Lissieu (69)

opération familiale



SUJET

Sur un terrain de 1510 m², le propriétaire souhaite faire construire une maison pour chacun de ses trois enfants. Chacune des maisons répond aux souhaits de chaque enfant tout en apportant une réponse architecturale de même vocabulaire. Toutes les maisons possèdent un garage fermé et 3 chambres. Les pièces de vie s'orientent toutes sur le jardin côté Sud.

MAÎTRE D'OUVRAGE

privé

MAÎTRE D'OEUVRE

n.c.

SURFACE

417 m²

MONTANT DES TRAVAUX

1400 € TTC / m²

THERMIQUE

RT 2012

MISSION ARCHITECTE

PC

SHON RDC: 105.6 m²
SHON R+1: 45.3 m²
TOTAL SHON: 150.9 m²

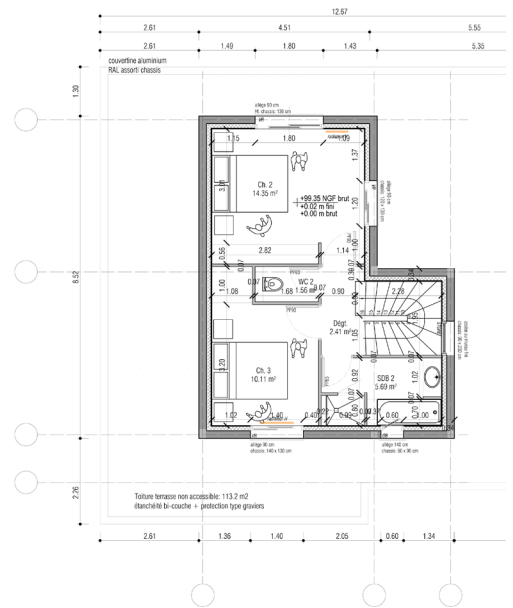
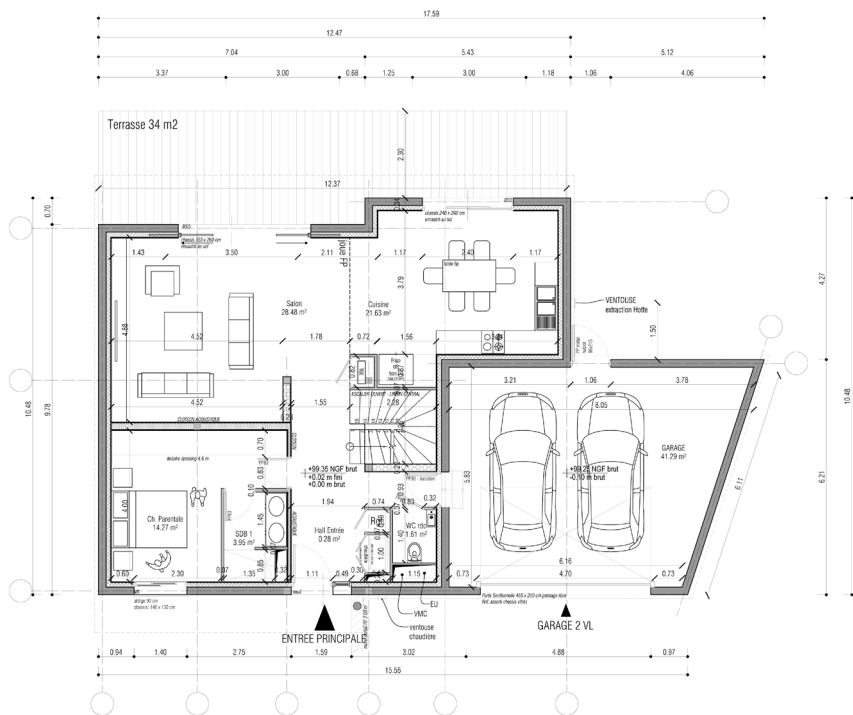
SP RDC: 91.3 m²
SP R+1: 35.1 m²
TOTAL SP: 126.4 m²

SU GARAGE: 30.7 m²

SHAB GARAGE: 44.8 m²

EMPRISE BATIE: 151.3 m²

Tableau des surfaces annexes							
Numero	Pièces	Surfaces	HSP	Type plafond	TypeSol	Note1	Note2
	Cuisine	21.63 m ²	2.60 m	Placoplâtre	carrelage idem salon	-	-
	SDB 1	3.95 m ²	2.60 m	Placoplâtre	carrelage	-	-
	WC rdc	1.61 m ²	2.60 m	Placoplâtre	carrelage	-	-
	Dégt.	2.41 m ²	2.70 m	Placoplâtre	parquet	-	-
	Ch. 2	14.35 m ²	2.70 m	Placoplâtre	parquet	-	-
	Ch. 3	10.11 m ²	2.70 m	Placoplâtre	parquet	-	-
	SDB 2	5.69 m ²	2.50 m	Placoplâtre	carrelage	-	-
	WC 2	1.56 m ²	2.70 m	Placoplâtre	carrelage assorti sdb	-	-
	Ch. Parentale	14.27 m ²	2.60 m	Placoplâtre	parquet	-	-
	Salon	28.48 m ²	2.72 m	Placoplâtre	carrelage idem salon	-	-
		104.06 m ²					



SUJET

Sur un terrain de 1510 m², le propriétaire souhaite faire construire une maison pour chacun de ses trois enfants. Chacune des maisons répond aux souhaits de chaque enfant tout en apportant une réponse architecturale de même vocabulaire. Toutes les maisons possèdent un garage fermé et 3 chambres. Les pièces de vie s'orientent toutes sur le jardin côté Sud.

MAÎTRE D'OUVRAGE

privé

MAÎTRE D'OEUVRE

n.c.

SURFACE

417 m²

MONTANT DES TRAVAUX

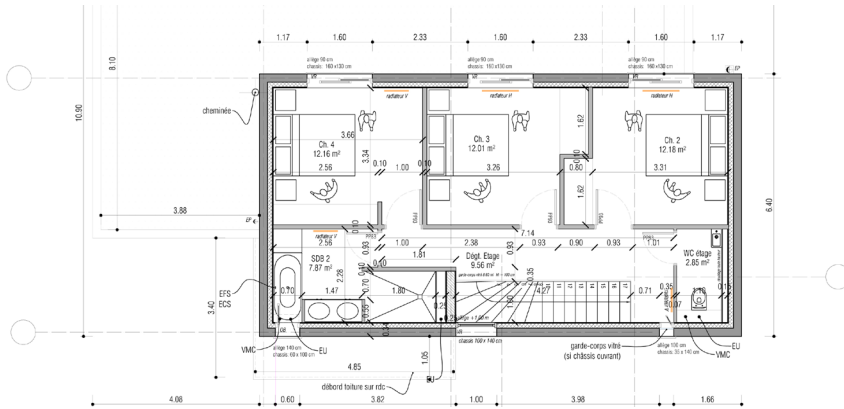
1400 € TTC / m²

THERMIQUE

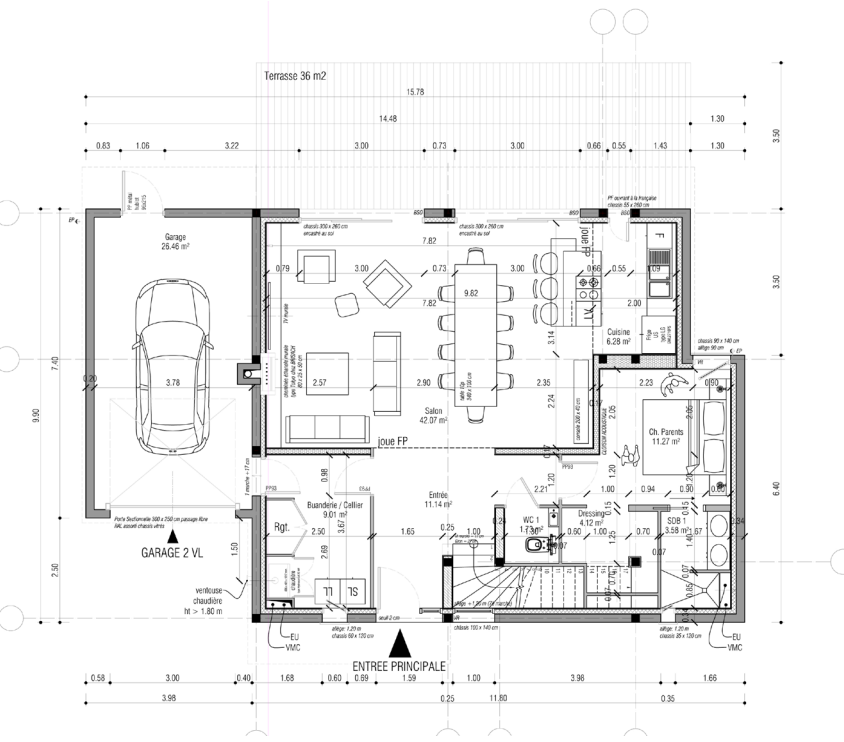
RT 2012

MISSION ARCHITECTE

PC



SHON RDC: 104.4 m²
SHON R+1: 71.2 m²
TOTAL SHON: 175.6 m²



SP R+1: 95.4 m²
SP R+1: 59.3 m²
TOTAL SP: 154.7 m²

SU GARAGE: 26.4 m²
SHOB GARAGE: 29.4 m²

EMPRISE BATIE: 134.7 m²

Tableau des surfaces annexes							
Numero	Pièces	Surfaces	HSP	Type plafond	TypeSol	Note1	Note2
	Salon	42,07 m ²	2,72 m	Placoplâtre	Carrelage	-	-
	WC 1	1,73 m ²	2,60 m	Placoplâtre	Carrelage	-	-
	Ch. Parents	11,27 m ²	2,60 m	Placoplâtre	Parquet	-	-
	Dressing	4,12 m ²	2,60 m	Placoplâtre	Parquet	-	-
	SDB 1	3,58 m ²	2,60 m	Placoplâtre	Carrelage	-	-
	Dégt. Etage	9,56 m ²	2,60 m	Placoplâtre	parquet	-	-
	Ch. 2	12,18 m ²	2,60 m	Placoplâtre	parquet	-	-
	Ch. 3	12,01 m ²	2,60 m	Placoplâtre	parquet	-	-
	Ch. 4	12,16 m ²	2,60 m	Placoplâtre	parquet	-	-
	SDB 2	7,87 m ²	2,60 m	Placoplâtre	Carrelage	-	-
	WC étage	2,85 m ²	2,60 m	Placoplâtre	carrelage	-	-
	Buanderie / Cellier	9,01 m ²	2,72 m	Placoplâtre	Carrelage	-	-
	Garage	26,46 m ²	2,87 m	brut maçonnerie	béton	-	-
	Cuisine	6,28 m ²	2,60 m	Placoplâtre	Carrelage	-	-
	Entrée	11,14 m ²	2,60 m	Placoplâtre	Carrelage	-	-
		172,29 m ²					

SUJET

Sur un terrain de 1510 m², le propriétaire souhaite faire construire une maison pour chacun de ses trois enfants. Chacune des maisons répond aux souhaits de chaque enfant tout en apportant une réponse architecturale de même vocabulaire. Toutes les maisons possède un garage fermé et 3 chambres. Les pièces de vie s'orientent toutes sur le jardin côté Sud.

MAÎTRE D'OUVRAGE

privé

MAÎTRE D'OEUVRE

n.c.

SURFACE

417 m²

MONTANT DES TRAVAUX

1400 € TTC / m²

THERMIQUE

RT 2012

MISSION ARCHITECTE

PC

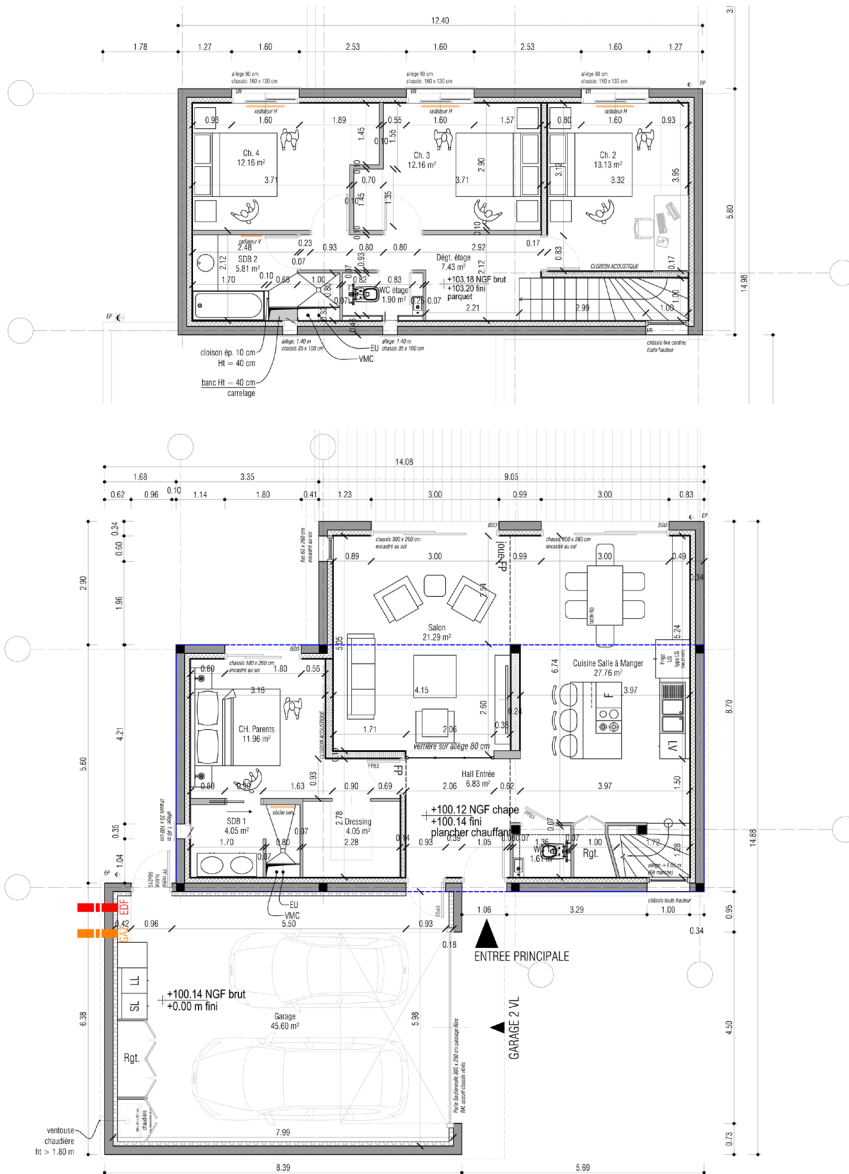


Tableau des surfaces annexes							
Numero	Pièces	Surfaces	HSP	Type plafond	TypeSol	Note1	Note2
	Hall Entrée	6.83 m ²	2.84 m	placoplâtre	carrelage	-	-
	Cuisine Salle à Manger	27.76 m ²	2.72	placoplâtre	carrelage	-	-
	Salon	21.29 m ²	2.84 m	placoplâtre	carrelage	-	-
	WC 1	1.61 m ²	2.60 m	placoplâtre	carrelage idem entrée	-	-
	CH. Parents	11.96 m ²	2.60 m	placoplâtre	parquet	-	-
	Dressing	4.05 m ²	2.60 m	placoplâtre	parquet	-	-
	SDB 1	4.05 m ²	2.60 m	placoplâtre	carrelage	-	-
	WC étage	1.90 m ²	2.60 m	placoplâtre	carrelage	-	-
	Dégt. étage	7.43 m ²	2.60 m	placoplâtre	parquet	-	-
	Ch. 2	13.13 m ²	2.60 m	placoplâtre	parquet	-	-
	Ch. 3	12.16 m ²	2.60 m	placoplâtre	parquet	-	-
	Ch. 4	12.16 m ²	2.60 m	placoplâtre	parquet	-	-
	SDB 2	5.81 m ²	2.60 m	placoplâtre	carrelage	-	-
		130.14 m ²					

SHON RDC: 98.1 m²
SHON R+1: 67.6 m²
TOTAL SHON: 165.7 m²

SP RDC: 80.8 m²
SP R+1: 55.5 m²
TOTAL SP: 136.3 m²

SU GARAGE: 45 m²
SHOB GARAGE: 52.2 m²

EMPRISE BATIE: 150.3 m²

SUJET

Sur un terrain de 1510 m², le propriétaire souhaite faire construire une maison pour chacun de ses trois enfants. Chacune des maisons répond aux souhaits de chaque enfant tout en apportant une réponse architecturale de même vocabulaire. Toutes les maisons possèdent un garage fermé et 3 chambres. Les pièces de vie s'orientent toutes sur le jardin côté Sud.

MAÎTRE D'OUVRAGE

privé

MAÎTRE D'OEUVRE

n.c.

SURFACE

417 m²

MONTANT DES TRAVAUX

1400 € TTC / m²

THERMIQUE

RT 2012

MISSION ARCHITECTE

PC



SUJET

Sur un terrain de 1510 m², le propriétaire souhaite faire construire une maison pour chacun de ses trois enfants.

Chacune des maisons répond aux souhaits de chaque enfant tout en apportant une réponse architecturale de même vocabulaire.

Toutes les maisons possèdent un garage fermé et 3 chambres. Les pièces de vie s'orientent toutes sur le jardin côté Sud.

MAÎTRE D'OUVRAGE	privé
MAÎTRE D'OEUVRE	n.c.
SURFACE	417 m ²
MONTANT DES TRAVAUX	1400 € TTC / m ²
THERMIQUE	RT 2012
MISSION ARCHITECTE	PC



SUJET

Le bâtiment existant est un ancien hôtel des années 1970, actuellement utilisé comme Résidence Tourisme comptabilisant 51 chambres.

L'opération consiste à revaloriser l'ensemble du bâtiment composé en 3 parties.

Localisé en plein centre de la station alpine, l'objectif est de traiter les façades et les toitures afin d'offrir une vision «chalet suisse». Pour ce faire, l'utilisation du bois est prévue par un travail soigné de grande qualité. A l'intérieur, recomposition de tous les étages.

MAÎTRE D'OUVRAGE

IDP DEVELOPPEMENT

MAÎTRE D'OEUVRE

ARCOLE

SURFACE

SP environ 1900 m²

MONTANT DES TRAVAUX

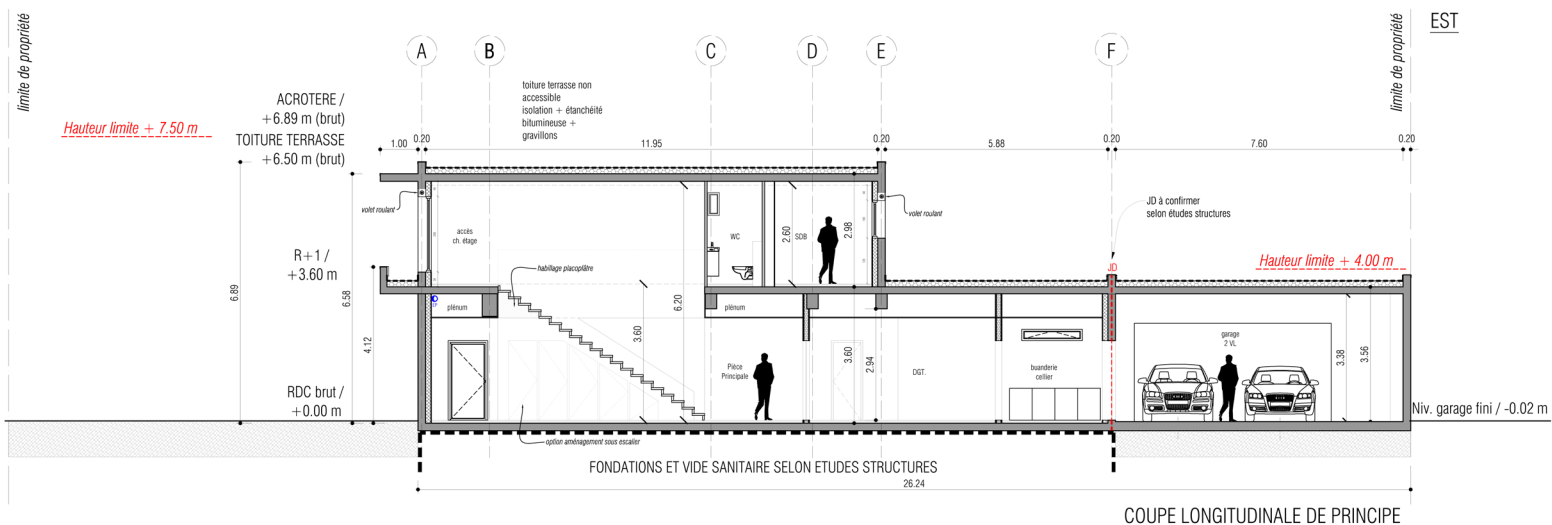
en cours

THERMIQUE

RT existante voire RT 2012

MISSION ARCHITECTE

PC



SUJET

Cette maison toute en longueur dont les pièces sont orientées plein sud, joue à cache-cache avec un mur en pierre dorées typique de l'ouest lyonnais. L'aspect opaque de la maison côté Nord permet de se protéger de la voirie. Au sud, de larges baies vitrées permettent de profiter d'un paysage panoramique authentique.

MAÎTRE D'OUVRAGE

privé

MAÎTRE D'OEUVRE

n.c.

SURFACE

164 m²

MONTANT DES TRAVAUX

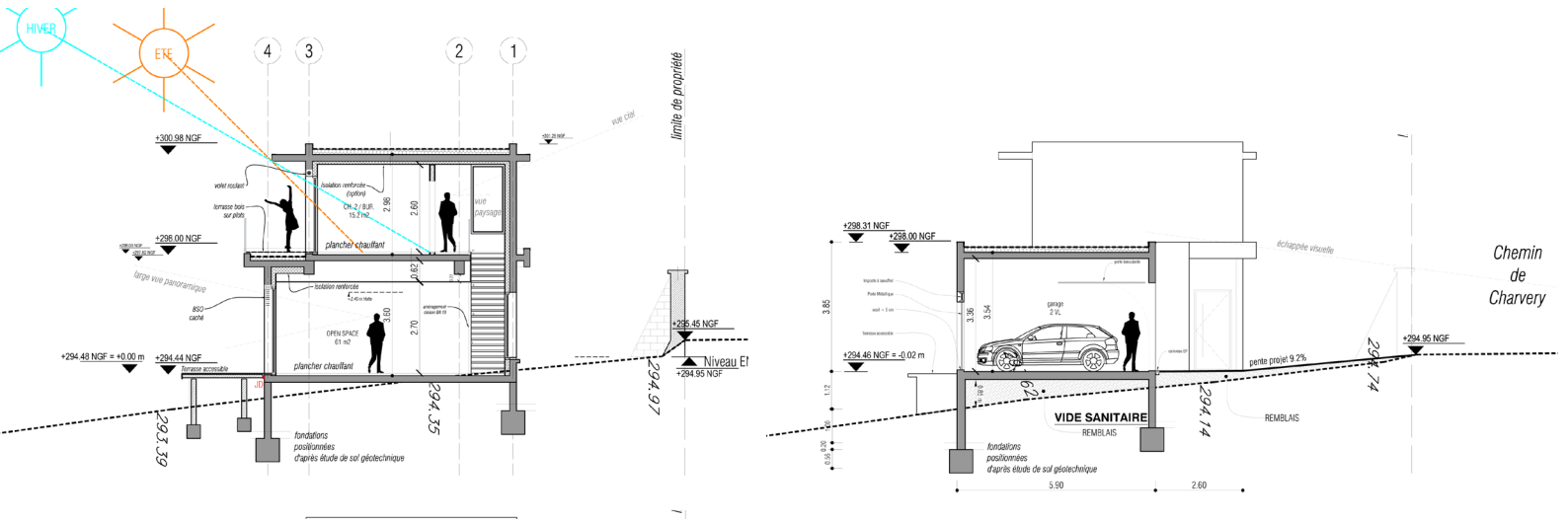
1400 € / m²

THERMIQUE

RT 2012

MISSION ARCHITECTE

PC



SUJET

Cette maison toute en longueur dont les pièces sont orientées plein sud, joue à cache-cache avec un mur en pierre dorées typique de l'ouest lyonnais. L'aspect opaque de la maison côté Nord permet de se protéger de la voirie. Au sud, de larges baies vitrées permettent de profiter d'un paysage panoramique authentique.

MAÎTRE D'OUVRAGE

privé

MAÎTRE D'OEUVRE

n.c.

SURFACE

164 m²

MONTANT DES TRAVAUX

1400 € / m²

THERMIQUE

RT 2012

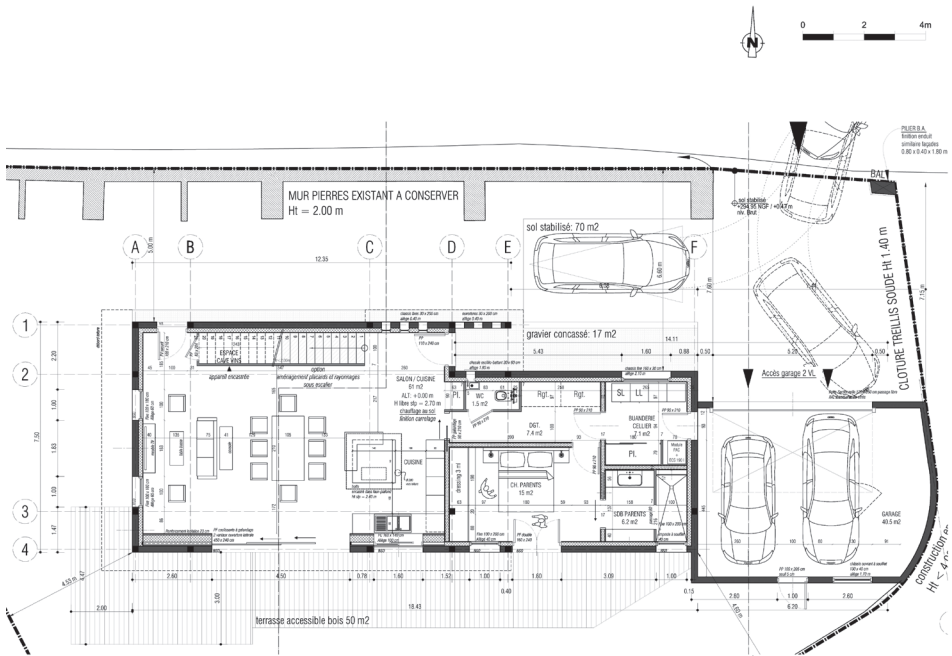
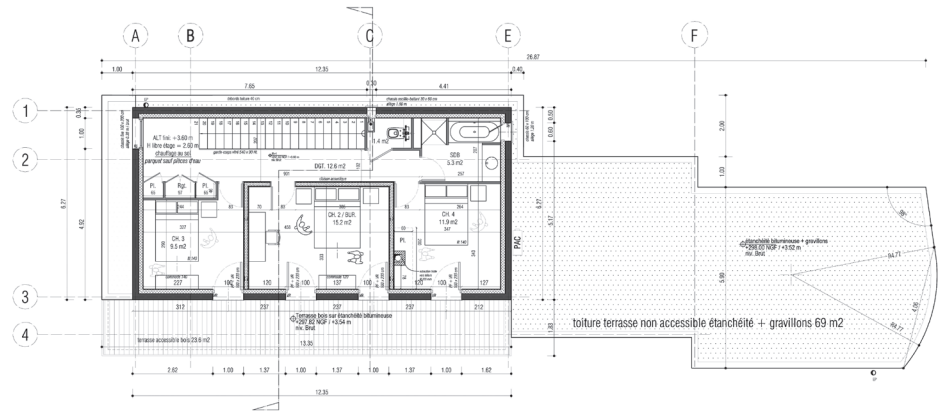
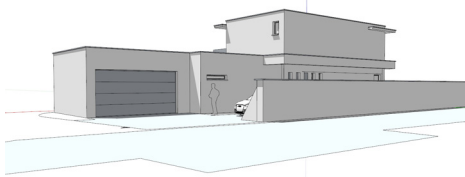
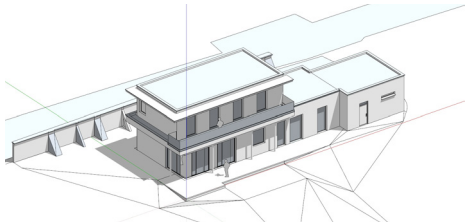
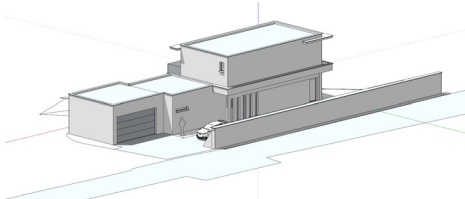
MISSION ARCHITECTE

PC

MAISON INDIVIDUELLE

Maison V.
Lissieu (69)

construction d'une maison contemporaine avec garage
terrain en pente



SUJET

Cette maison toute en longueur dont les pièces sont orientées plein sud, joue à cache-cache avec un mur en pierre dorées typique de l'ouest lyonnais. L'aspect opaque de la maison côté Nord permet de se protéger de la voirie. Au sud, de larges baies vitrées permettent de profiter d'un paysage panoramique authentique.

MAÎTRE D'OUVRAGE

privé

MAÎTRE D'OEUVRE

n.c.

SURFACE

164 m²

MONTANT DES TRAVAUX

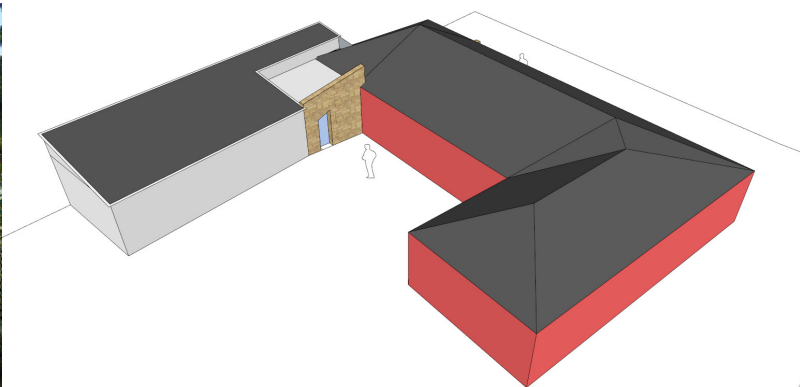
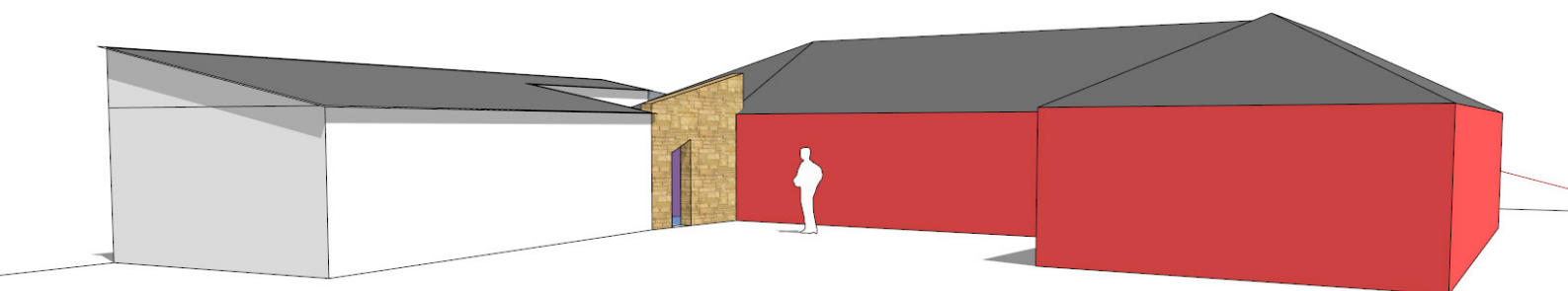
1400 € / m²

THERMIQUE

RT 2012

MISSION ARCHITECTE

PC



SUJET

L'objectif du projet consistait à créer 3 nouvelles chambres avec un espace sanitaire / douche. Les premières simulations étaient dirigées par le souhait des clients à savoir une surélévation de leur maison de plain-pied.

Pour des raisons de coût et de nuisances, la proposition d'extension en continuité de style s'est révélée très vite répondre à toutes les attentes. Projet fonctionnel et rationnel, techniques traditionnelles béton + bois, exploitant l'orientation du terrain.

MAÎTRE D'OUVRAGE

Clients Privés

MAÎTRISE D'OEUVRE

TIRONI ARCHITECTURE + CJ.MO (conseils)

SURFACE

SP 62 m²

MONTANT DES TRAVAUX

128 600 € ttc (hors honoraires) soit 2 064 € ttc / m² (1 720 € ht /m²)

THERMIQUE

RT 2012

MISSION ARCHITECTE

mission complète



SUJET

L'objectif du projet consistait à créer 3 nouvelles chambres avec un espace sanitaire / douche. Les premières simulations étaient dirigées par le souhait des clients à savoir une surélévation de leur maison de plain-pied.

Pour des raisons de coût et de nuisances, la proposition d'extension en continuité de style s'est révélée très vite répondre à toutes les attentes. Projet fonctionnel et rationnel, techniques traditionnelles béton + bois, exploitant l'orientation du terrain.

MAÎTRE D'OUVRAGE

Clients Privés

MAÎTRISE D'OEUVRE

TIRONI ARCHITECTURE + CJ.MO (conseils)

SURFACE

SP 62 m²

MONTANT DES TRAVAUX

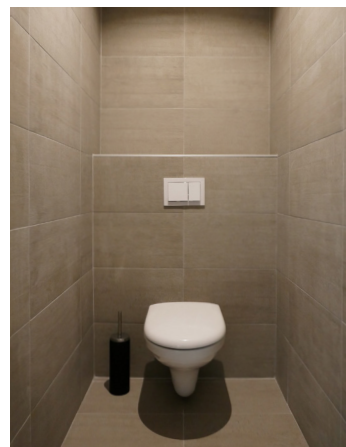
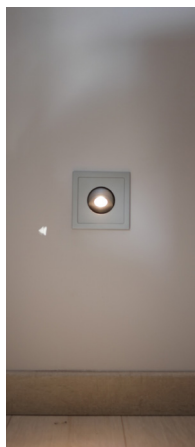
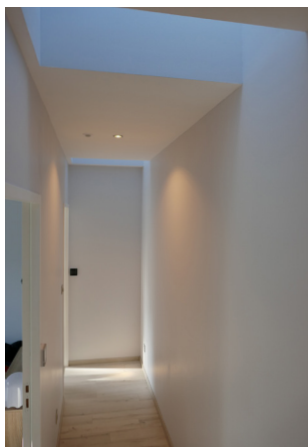
128 600 € ttc (hors honoraires) soit 2 064 € ttc / m² (1 720 € ht /m²)

THERMIQUE

RT 2012

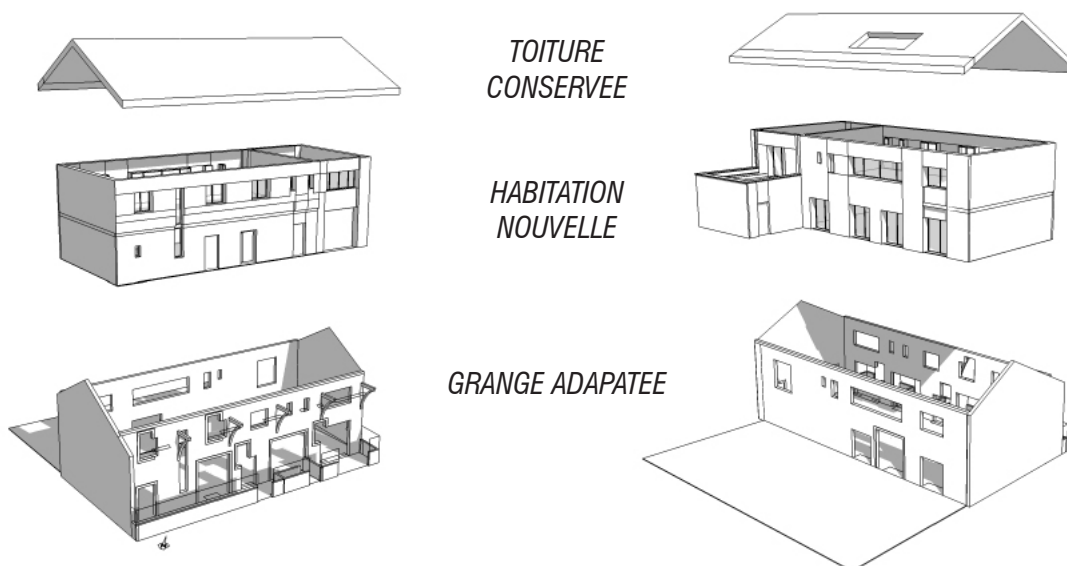
MISSION ARCHITECTE

mission complète



MAÎTRE D'OUVRAGE
MAÎTRISE D'OEUVRE
SURFACE
MONTANT DES TRAVAUX
THERMIQUE
MISSION ARCHITECTE

Clients Privés
TIRONI ARCHITECTURE + CJ.MO (conseils)
SP 62 m²
128 600 € ttc (hors honoraires) soit 2 064 € ttc / m² (1 720 € ht /m²)
RT 2012
mission complète



Concept partie conservée et partie nouvelle: percement des façades Nord et Sud de la Grange suivant fonctionnalité intérieure

SUJET

Cette grange abandonnée depuis plusieurs années, située en plein coeur de Divonne, présente un joli potentiel pour habiter au calme.

Sur une parcelle enclavée, la surface de la grange permet de développer sur 2 niveaux environ 200 m² habitable.

Au delà du projet d'aménagement, l'architecture retenue est un équilibre de technique et d'esthétique pour conserver la discrétion du lieu.

CLIENT PRIVE

M. et Mme L.

ARCHITECTE

TIRONI ARCHITECTURE

SURFACE

SP=218 m²

MONTANT DES TRAVAUX

non communiqué

PARTICULARITES

mixte béton et acier + charpente conservée + chauffage au sol chaudière bois

MISSION ARCHITECTE

Mission Complète



SUJET

Cette grange abandonnée depuis plusieurs années, située en plein coeur de Divonne, présente un joli potentiel pour habiter au calme.
Sur une parcelle enclavée, la surface de la grange permet de développer sur 2 niveaux environ 200 m2 habitable.
Au delà du projet d'aménagement, l'architecture retenue est un équilibre de technique et d'esthétique pour conserver la discrétion du lieu.

CLIENT PRIVE

M. et Mme L.

ARCHITECTE

TIRONI ARCHITECTURE

SURFACE

SP=218 m2

MONTANT DES TRAVAUX

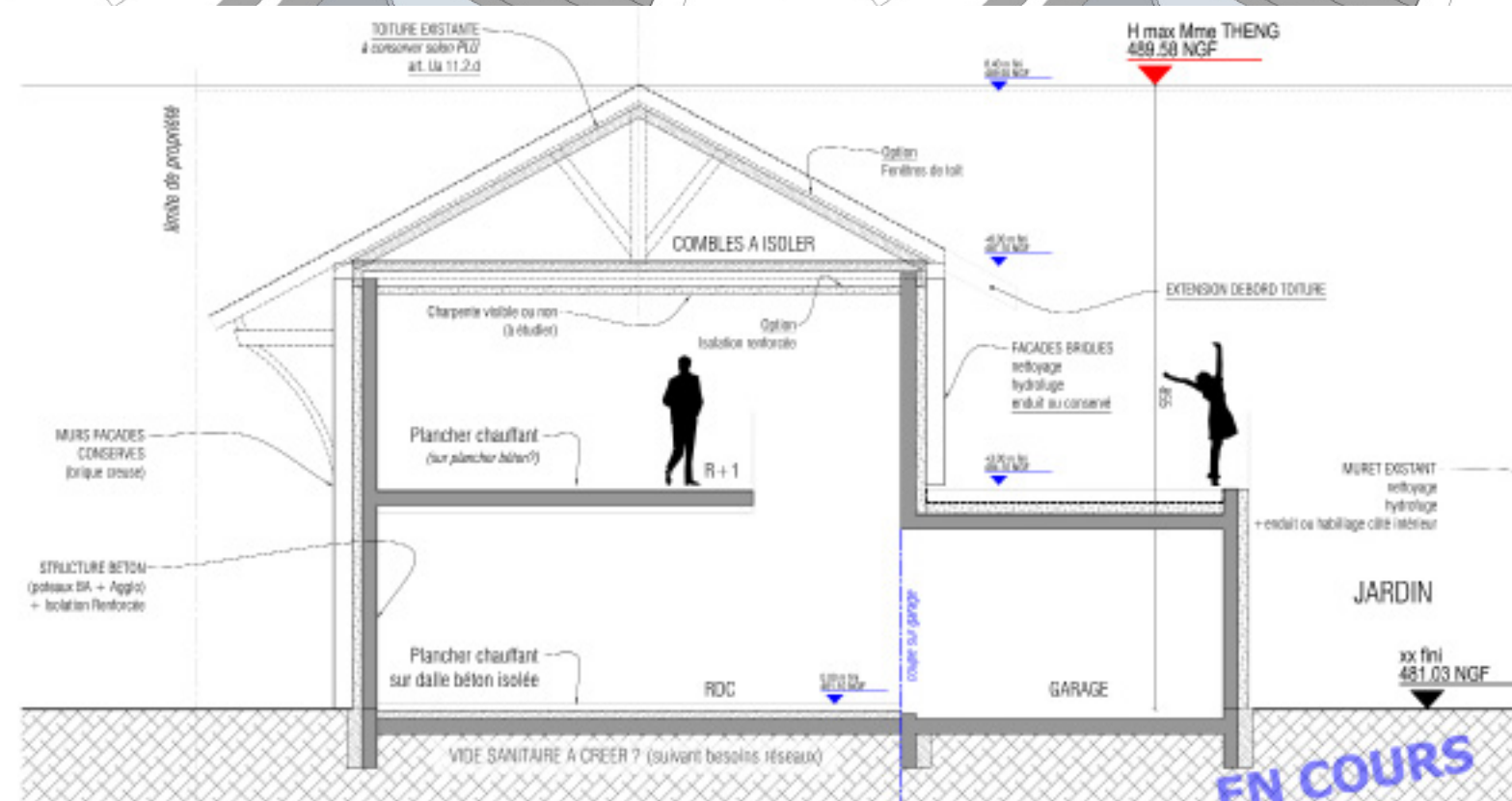
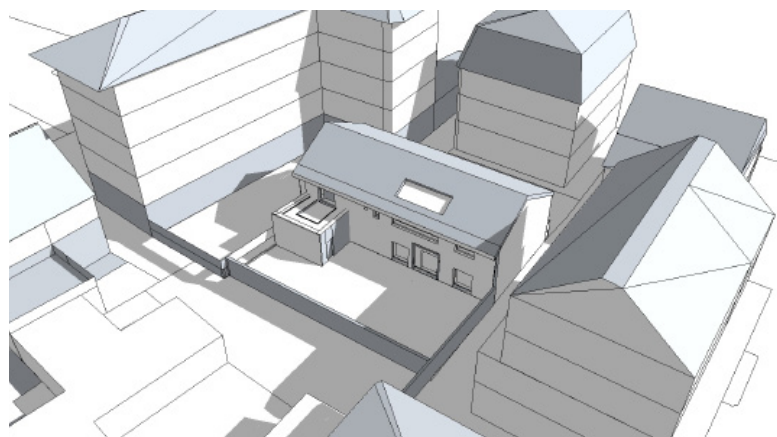
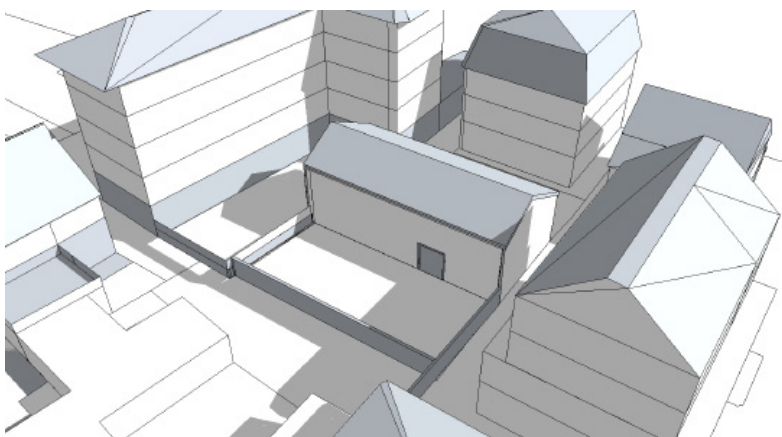
non communiqué

PARTICULARITES

mixte béton et acier + charpente conservée + chauffage au sol chaudière bois

MISSION ARCHITECTE

Mission Complète



SUJET

Cette grange abandonnée depuis plusieurs années, située en plein coeur de Divonne, présente un joli potentiel pour habiter au calme. Sur une parcelle enclavée, la surface de la grange permet de développer sur 2 niveaux environ 200 m2 habitable. Au delà du projet d'aménagement, l'architecture retenue est un équilibre de technique et d'esthétique pour conserver la discrétion du lieu.

CLIENT PRIVE

M. et Mme L.

ARCHITECTE

TIRONI ARCHITECTURE

SURFACE

SP=218 m2

MONTANT DES TRAVAUX

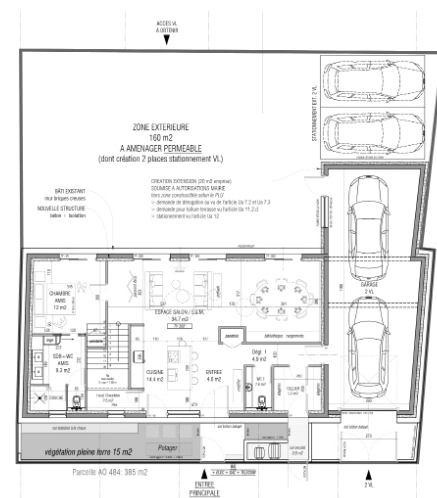
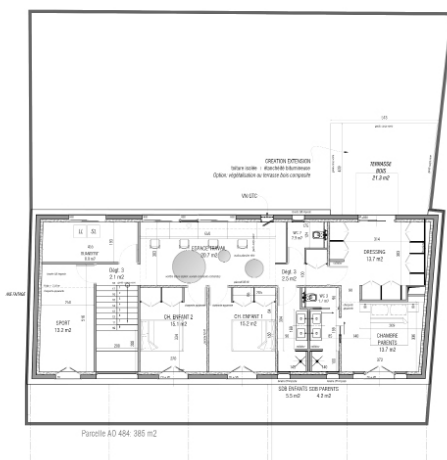
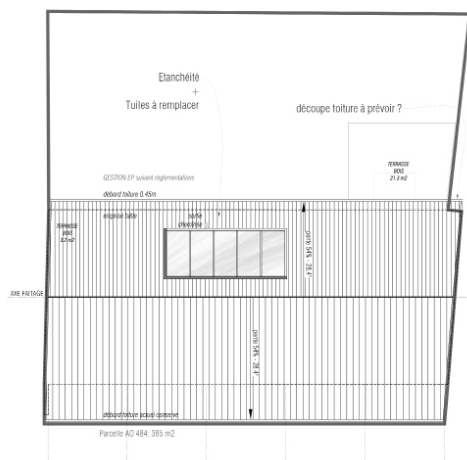
non communiqué

PARTICULARITES

mixte béton et acier + charpente conservée + chauffage au sol chaudière bois

MISSION ARCHITECTE

Mission Complète



CLIENT PRIVE

ARCHITECTE

SURFACE

MONTANT DES TRAVAUX

PARTICULARITES

MISSION ARCHITECTE

M. et Mme L.

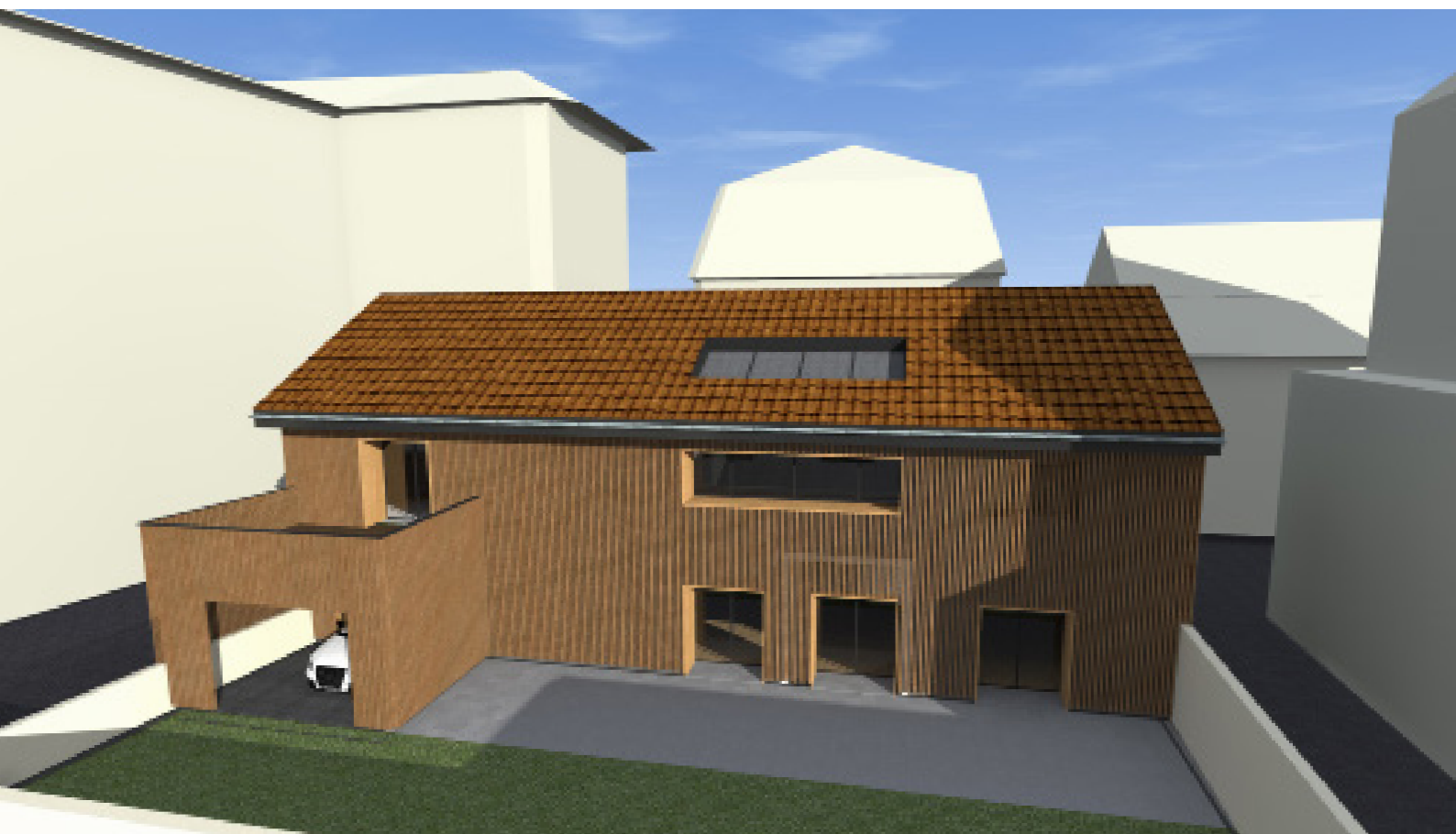
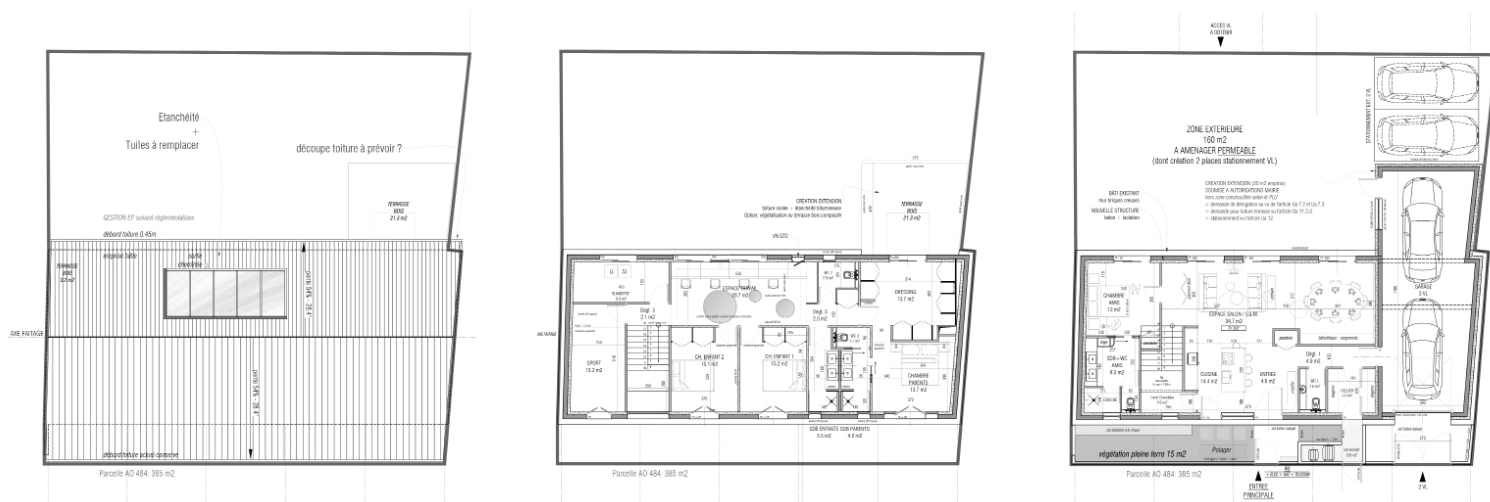
TIRONI ARCHITECTURE

SP=218 m2

non communiqué

mixte béton et acier + charpente conservée + chauffage au sol chaudière bois

Mission Complète



CLIENT PRIVE
ARCHITECTE

SURFACE

MONTANT DES TRAVAUX

PARTICULARITES

MISSION ARCHITECTE

M. et Mme L.

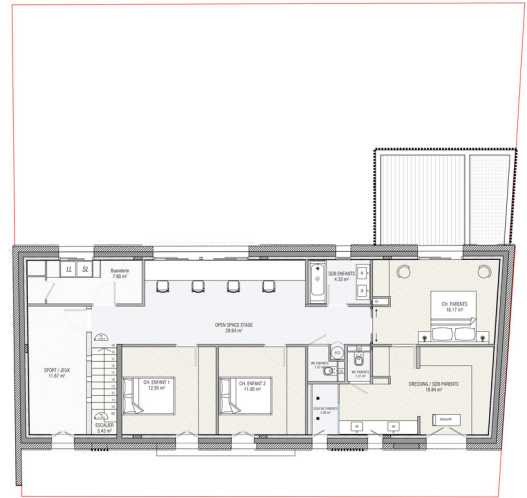
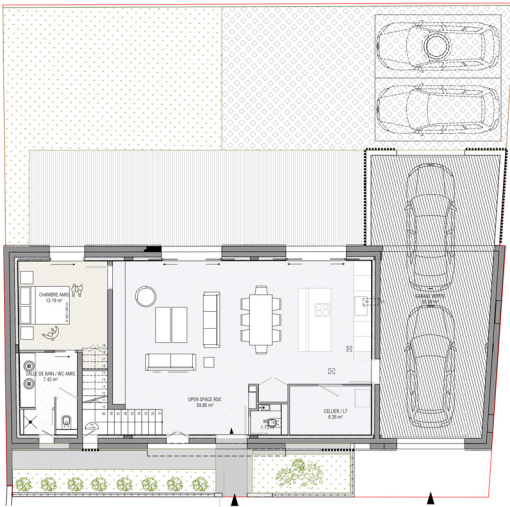
TIRONI ARCHITECTURE

SP=218 m²

non communiqué

mixte béton et acier + charpente conservée + chauffage au sol chaudière bois

Mission Complète



CLIENT PRIVE
ARCHITECTE

M. et Mme L.
TIRONI ARCHITECTURE

SURFACE

SP=215 m2

MONTANT DES TRAVAUX

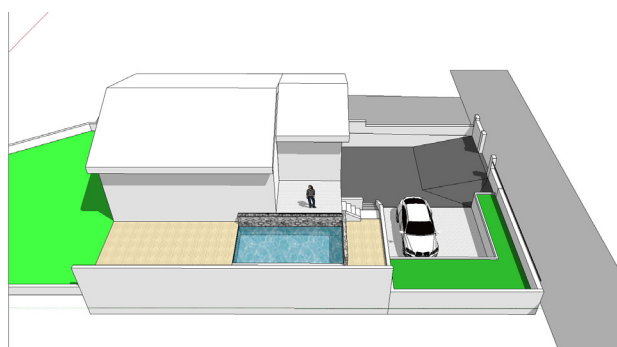
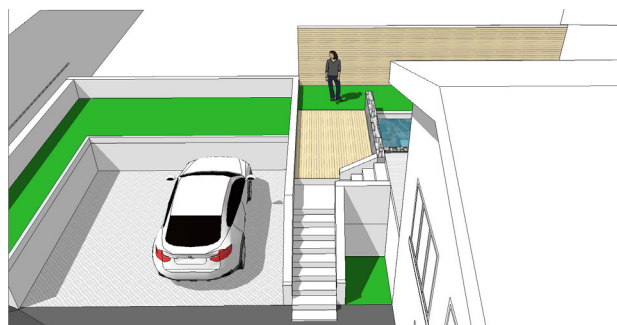
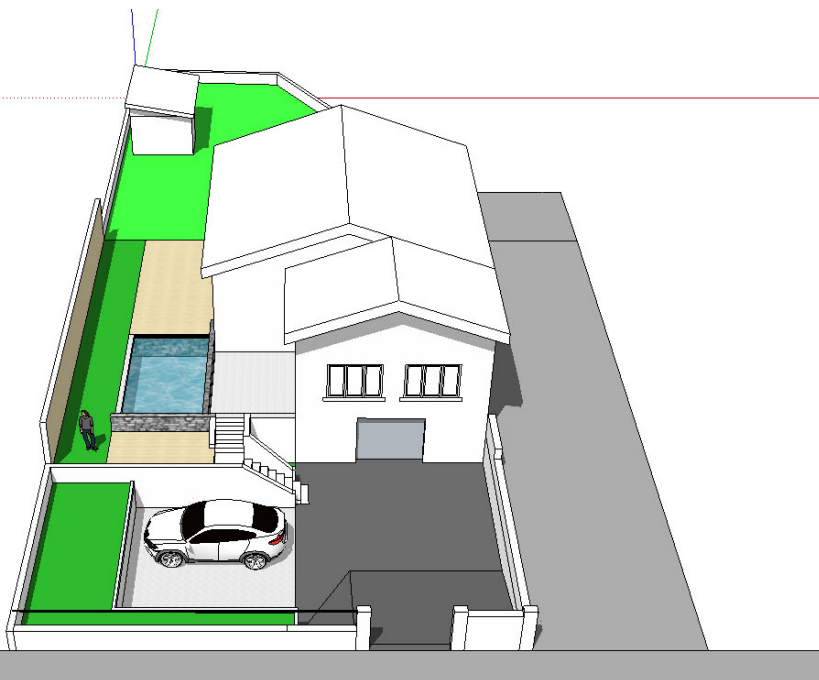
non communiqué

PARTICULARITES

macçonnerie dans enceinte existante + charpente conservée + chauffage au sol

MISSION ARCHITECTE

Mission Complète



SUJET

Maison de type «plan favier» de la fin des années 1960, l'objet du projet consiste en la création d'un stationnement VL à l'extérieur, d'un aménagement de terrasse pour future petite piscine et la création d'un escalier articulant niveau bas et niveau haut.

Le choix d'une composition du terrain en «terrasses» s'est vite imposé compte tenu des niveaux d'altimétrie à respecter pour conserver l'état initial de la maison.

CLIENT PRIVE

M. R.

ARCHITECTE

TIRONI ARCHITECTURE

SUPERFICIE TERRAIN

555 m2 issue de division (desserte)

MONTANT DES TRAVAUX

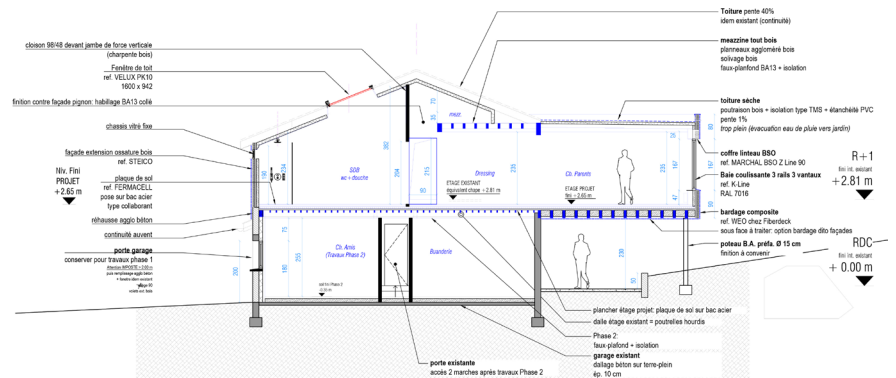
non communiqué

PARTICULARITES

piscine petit bassin + projet évolutif (création verrière sur escalier et pergola parking)

MISSION ARCHITECTE

Etudes PC (en cours)



SUJET

Un couple avec 2 enfants acquière cette maison de 1988 située sur un terrain en forte pente côté jardin.
Le projet vise à créer une suite parentale sans trop modifier le plan existant.
Système constructif bois et plancher collaborant ont été retenus pour garantir la faisabilité technique de l'ensemble liée à des dimensions contraignantes.
L'avancée libère l'espace et crée un volume original, proche de la végétation du jardin et offrant un ombrage partiel sur la terrasse.

MAÎTRE D'OUVRAGE

Clients Privés

ARCHITECTE

TIRONI ARCHITECTURE

SURFACES

117 + 32 m²

MONTANT DES TRAVAUX

n.c.

THERMIQUE

RT 2012

MISSION ARCHITECTE

DP



perspective projet



photos avant travaux

**SUJET**

Cette maison construite dans les années 1980 s'inscrit dans un lotissement richement arboré. Les propriétaires, un couple avec 5 enfants, souhaitent créer 2 nouvelles chambres indépendantes.

Ils envisagent également la construction d'une piscine.

Le projet articule donc espace extérieur et gestion spatiale intérieure tout en apportant une solution de stationnement de leurs voitures. Le choix de surélévation bois est un succès.

MAÎTRE D'OUVRAGE

Clients Privés

ARCHITECTE

TIRONI ARCHITECTURE

SURFACESP 34 m²**MONTANT DES TRAVAUX**

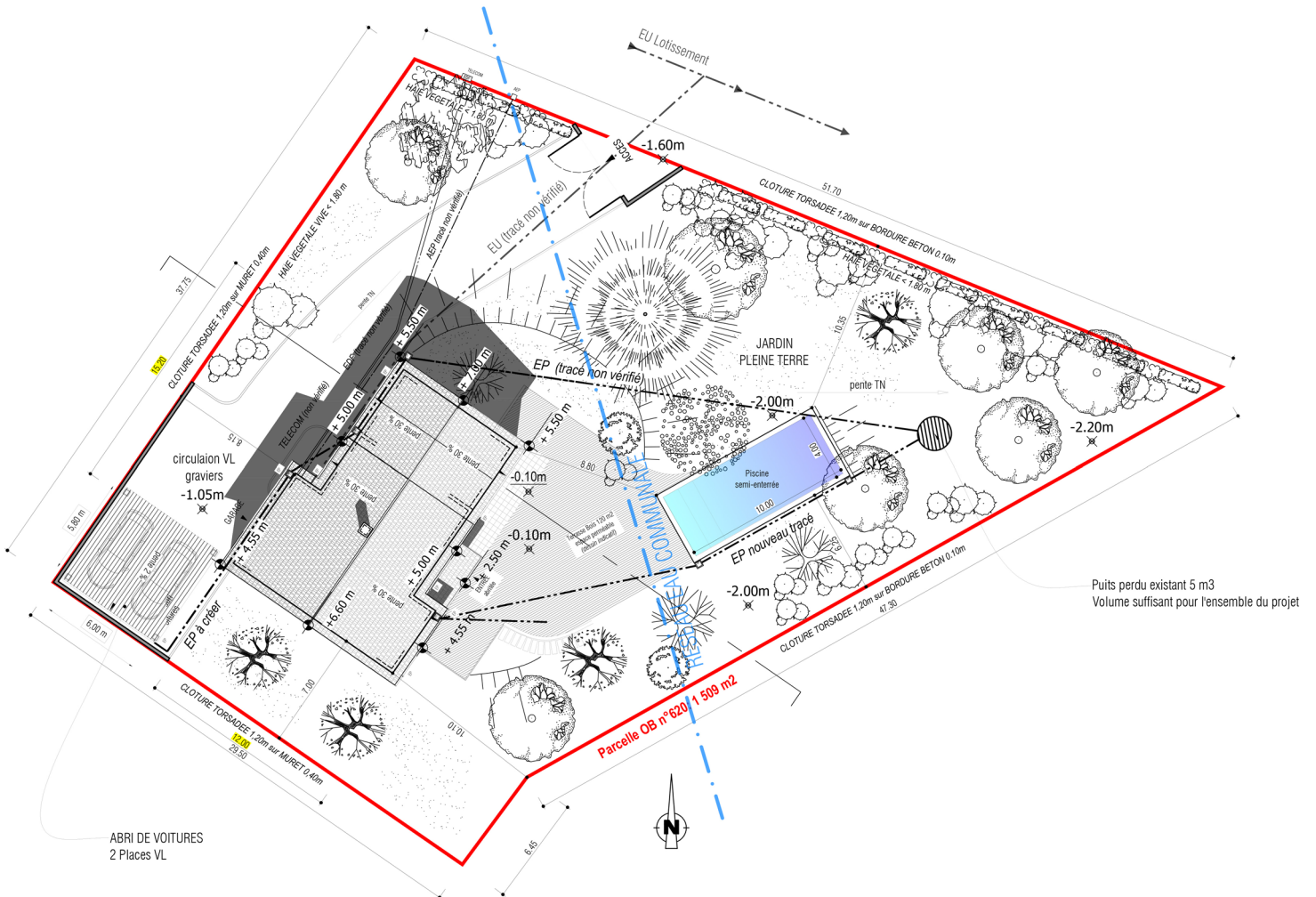
n.c.

THERMIQUE

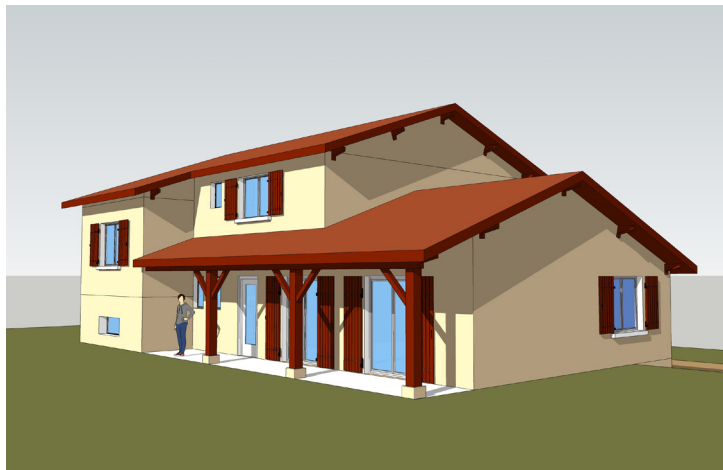
RT 2012

MISSION ARCHITECTE

PC



Etude 3d Avant / Après



Façade Nord-Est «AVANT»



Façade Nord-Ouest «AVANT»



Façade Nord-Est «AVANT»



Façade Nord-Ouest «AVANT»

Photos travaux



clichés client avril 2020

