

PORTFOLIO



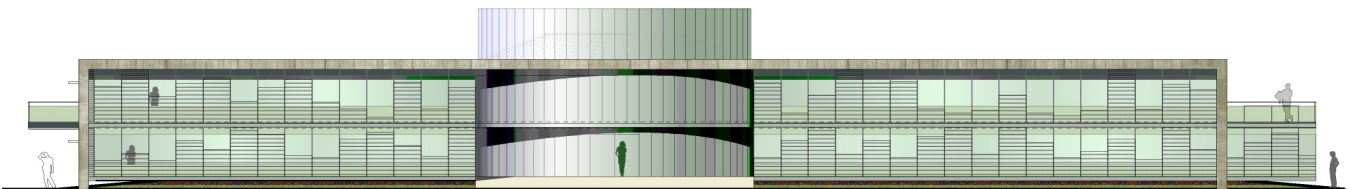
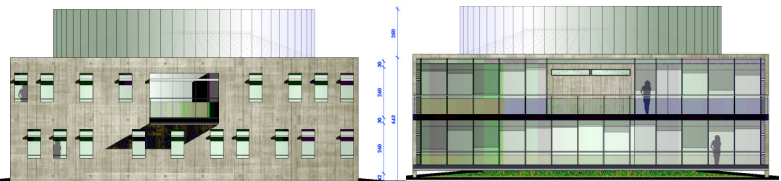
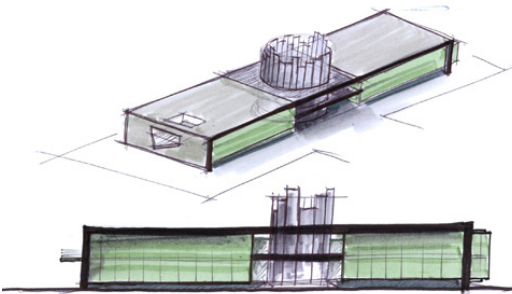
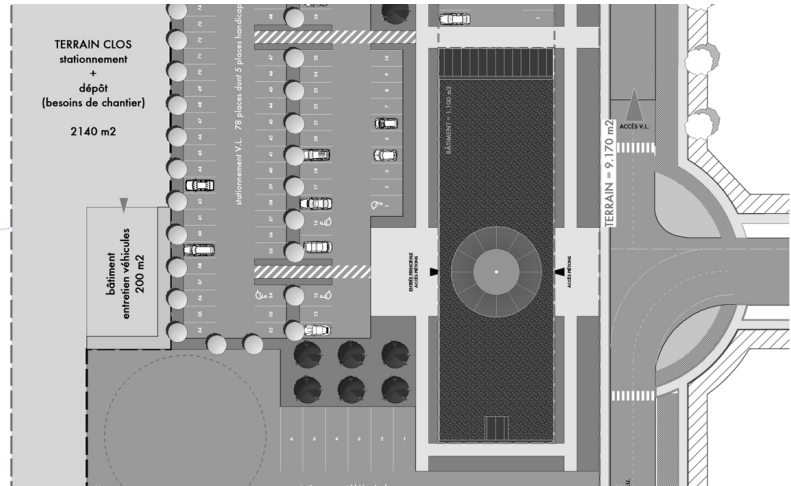
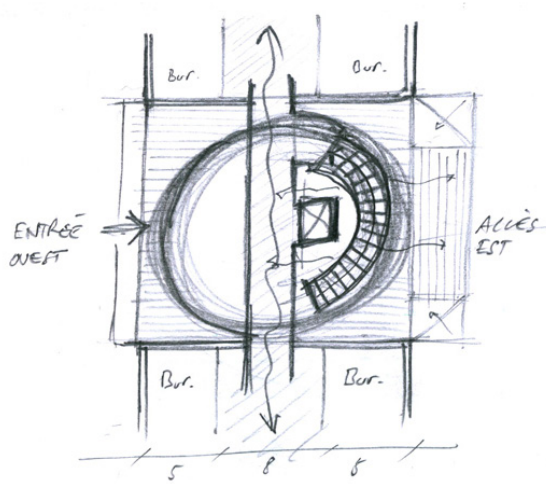
Références **BUREAUX**

Dumez Lagorsse (63)
Stargate (69)
Sunstone Zac des Gaulnes (69)
Jaurès / Debourg (69)
Legrand (38)
CEA Grenoble (38)
TMM Software (07)
Gimel (01)
Termopolis (69)

FLAVIEN TIRONI ARCHITECTURE

sarl au capital de 3000 euros
791 884 091 RCS LYON

4 rue Claude Chappe - 69370 St Didier au Mont d'Or
Ordre des Architectes n° S16003 depuis 2013
www.tironi.archi



FST

Description du Projet

Etude de faisabilité pour implantation du siège social de l'entreprise de construction du Groupe VINCI CONSTRUCTION dans le Parc d'activité Les Gravanches.

MAÎTRE D'OUVRAGE

ADIM Groupe VINCI

MAÎTRE D'OEUVRE

SOHO ARCHITECTURE

SURFACE

2 400 m² SHON

MONTANT DES TRAVAUX

NC

LIVRAISON

2009-2010

MISSION

étude pour PC

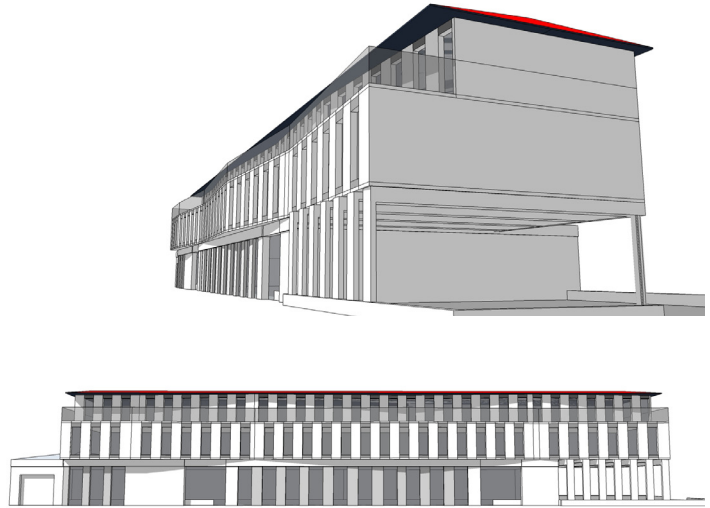
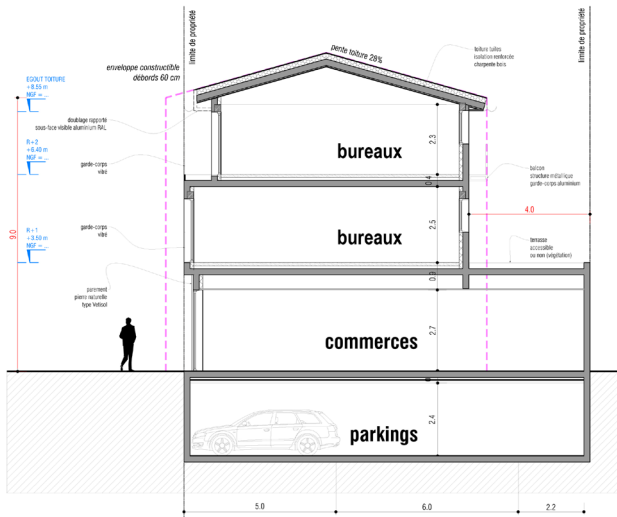
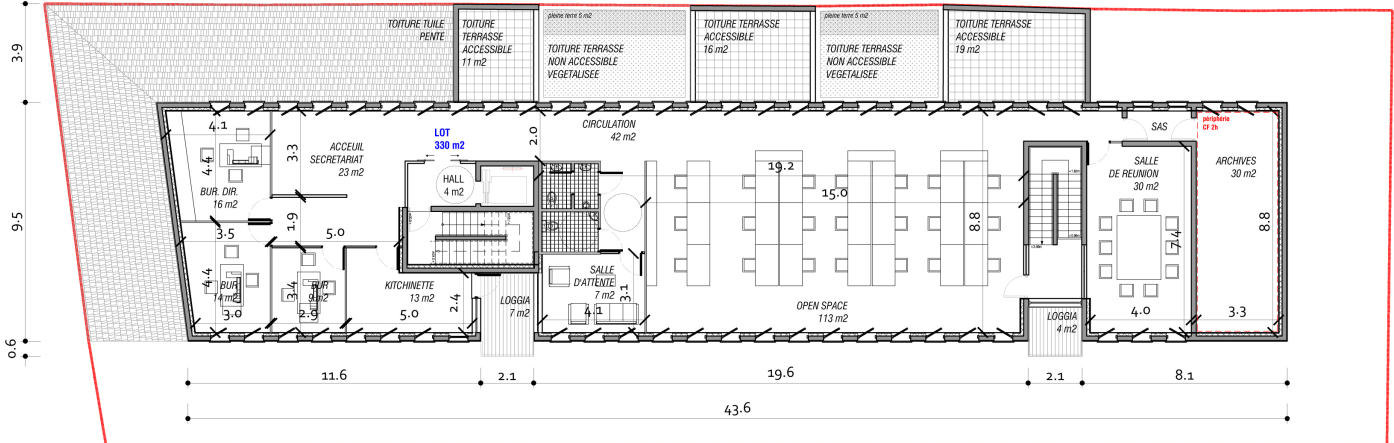


Schéma sous réserve de visite sur site pour respect du PLU

VERIFIER SI BATI MITOYEN EXISTANT R+1



Description du Projet

Situé dans un quartier d'habitation calme, ce projet consiste à requalifier une parcelle où se trouve un hôtel particulier qui ne répond plus aux besoins actuels. L'opération développe des bureaux fonctionnels orientés Est-Ouest sur 2 niveaux au dessus de commerces de proximité. Des stationnements ont du être pensés en sous-sol.

MAÎTRE D'OUVRAGE

COMMANDE PRIVEE

MAÎTRE D'OEUVRE

FLAVIEN TIRONI ARCHITECTURE et BEMO CONCEPT

SURFACES

800 m² bureaux + 275 m² commerces

MONTANT DES TRAVAUX

2 200 000 € HT (estimation)

RT 2012

isolation par l'intérieur

MISSION

ESQUISSE EN COURS



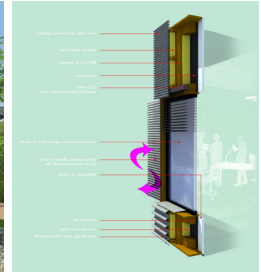
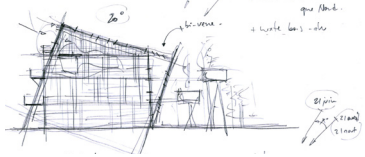
Description du Projet

Immeuble de bureaux à Vaulx-en-Velin dans une ZAC destinée au logement résidentiel. Seul bâtiment non-résidentiel de cet ensemble, l'édifice joue l'articulation entre deux axes de circulation faisant le lien entre village et nouveau quartier. L'exposition plein sud du bâtiment lui confère un atout principal pour le confort des occupants. Cibles HQE.

MAÎTRE D'OUVRAGE	GR REALISATIONS
MAÎTRE D'OEUVRE	SOHO ARCHITECTURE
SURFACE	4 650 m ² SHON
MONTANT DES TRAVAUX	5 000 000 € HT
PLANNING	2008 - 2009
DUREE DES TRAVAUX	16 mois







Description du Projet

Parc d'activité tertiaire à la pointe Sud-Ouest de cet immense ZAC, cet espace de verdure dissimule pas loin de 36 000 m² de surfaces construites dont un hôtel 3***. Situé entre Lyon Est et l'aéroport St Exupéry, proche d'une station de tram, tous les ingrédients étaient réunis pour proposer une solution alternative de bureaux à énergie positive.

MAÎTRE D'OUVRAGE

SERL

MAÎTRE D'OEUVRE

SOHO ARCHITECTURE

SURFACE

36 000 m² SHON

MONTANT DES TRAVAUX

NC

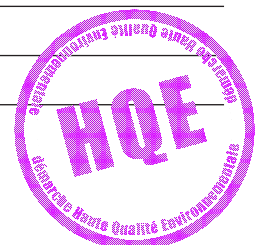
PLANNING DES TRAVAUX

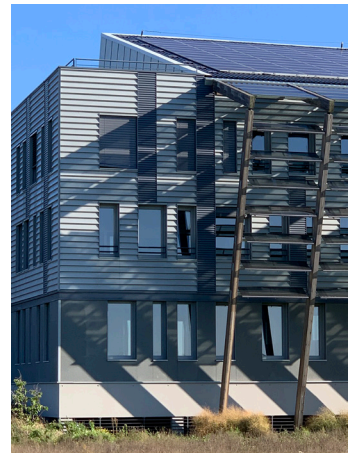
2009 - 2013

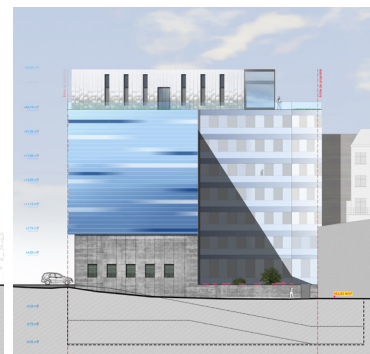
CONCOURS

OPERATEUR CONCEPTEUR

LAURÉAT AVEC BOUYGUES IMMOBILIER - ENERGIE POSITIVE - 2008







Description du Projet

A l'angle des deux grandes artères principale du quartier de Gerland, ce bâtiment à haute qualité environnementale développe plus de 7 000 m² de bureaux à proximité du métro Debourg. L'analyse des lignes de forces du tissu urbain de cette parcelle a permis de structurer le projet qui marque le carrefour par une rigoureuse présence.

MAÎTRE D'OUVRAGE

ART DE CONSTRUIRE

MAÎTRE D'OEUVRE

SOHO ARCHITECTURE

SURFACE

7 850 m² SHON

MONTANT DES TRAVAUX

NC

PLANNING DES TRAVAUX

2009 - 2011

MISSION

CONCOURS DE MAÎTRISE D'OEUVRE





Concours de Maîtrise d'Oeuvre
Construction de 7850 m² de bureaux tertiaires - Avenue Jean Jaurès - Avenue Debourg à Lyon 7ème
16 février 2009



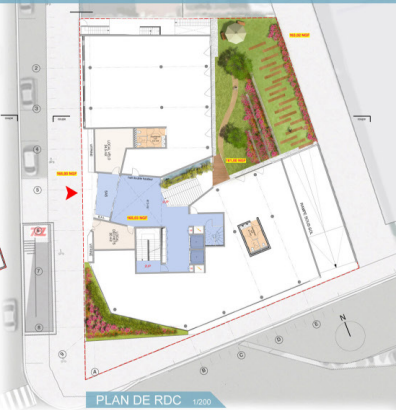
PERSPECTIVE VUE DEPUIS JEAN JAURES



PLAN MASSE 1/500



PLAN NIVEAU RDJ 1/200



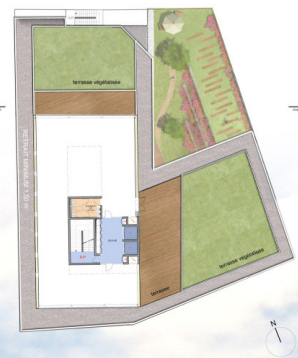
PLAN DE RDC 1/200



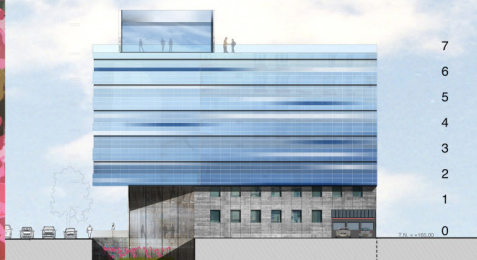
COUPE 1/200



PLAN ETAGE COURANT 1/200



PLAN ATTIQUE 1/200

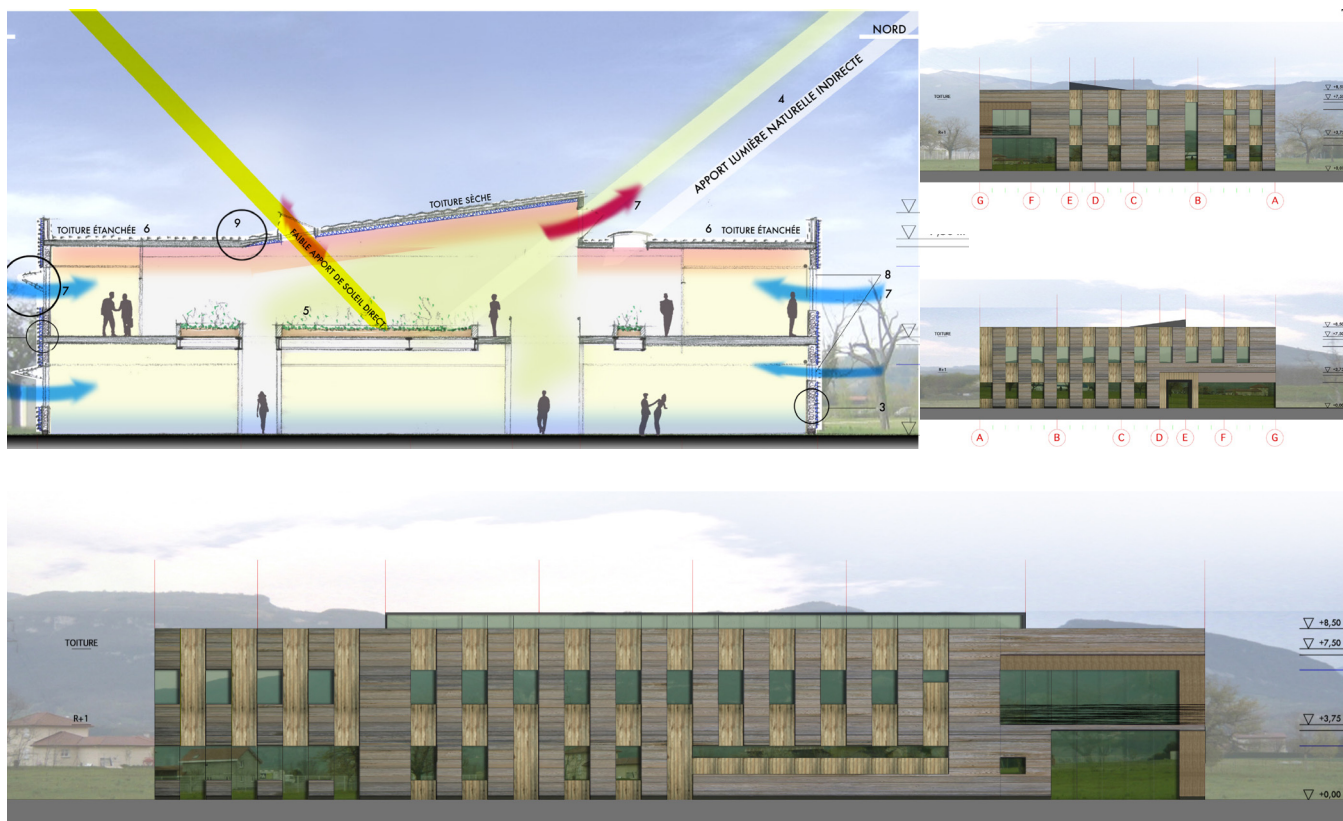


FAÇADE SUD 1/200



FAÇADE OUEST 1/200





Description du Projet

L'objectif était de répondre aux besoins de surface de bureaux pour un bâtiment industriel appartenant à la société LEGRAND. Ce bâtiment devait être relié à l'usine de production déjà en fonction. Situé dans un environnement traditionnel, le souhait a été de ne pas rajouter un élément disgracieux dans le paysage.

MAÎTRE D'OUVRAGE

LEGRAND

MAÎTRE D'OEUVRE

SOHO ARCHITECTURE

SURFACE

1 500 m² SHON

MONTANT DES TRAVAUX

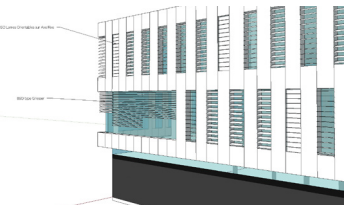
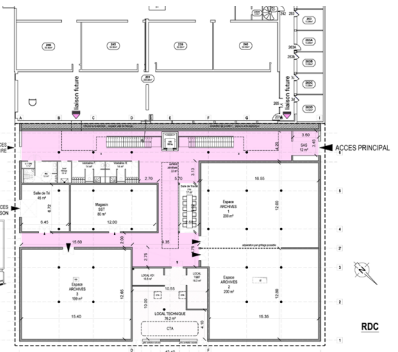
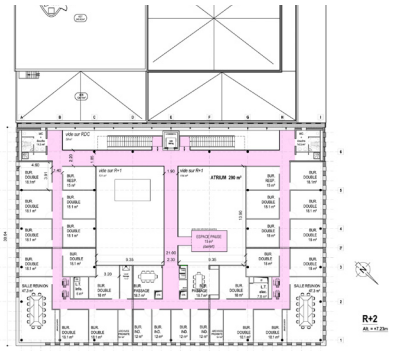
NC

PLANNING

2008 - 2009

MISSION

CONCOURS PRIVE



Description du Projet

Le CEA souhaite agrandir ces archives et créer davantage de bureaux en extension d'un bâtiment existant. Compacte dans un souci d'économies, le plan se veut rationnel pour maîtriser le moindre m². Patio intérieur pour offrir un espace de vie et façades générique entièrement métallique composent l'identité de cette réponse.

MAÎTRE D'OUVRAGE

COMMISSARIAT A L'ENERGIE ATOMIQUE

MAÎTRE D'OEUVRE

SOHO ARCHITECTURE

SURFACE

2 500 m² SHON

MONTANT DES TRAVAUX

3 000 000 € HT hors aménagement

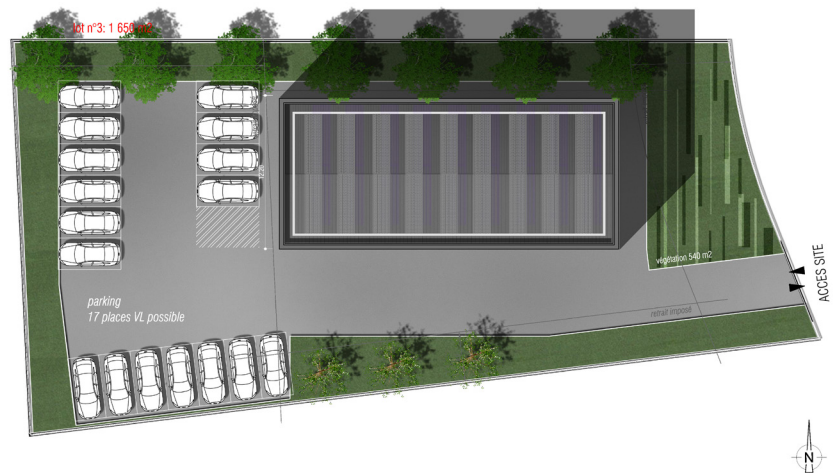
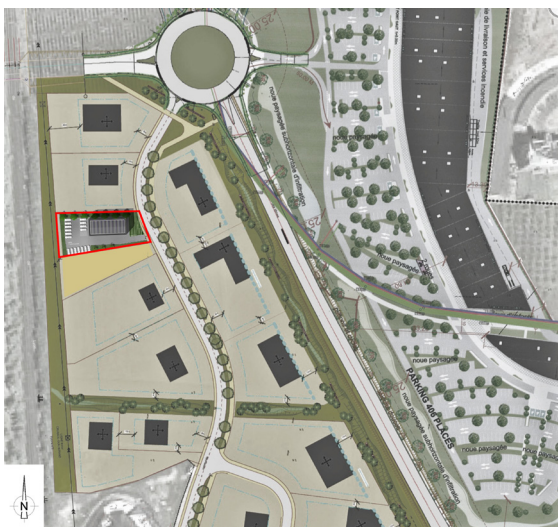
PLANNING DES TRAVAUX

12 MOIS

MISSION

CONCOURS DE MAÎTRISE D'OEUVRE



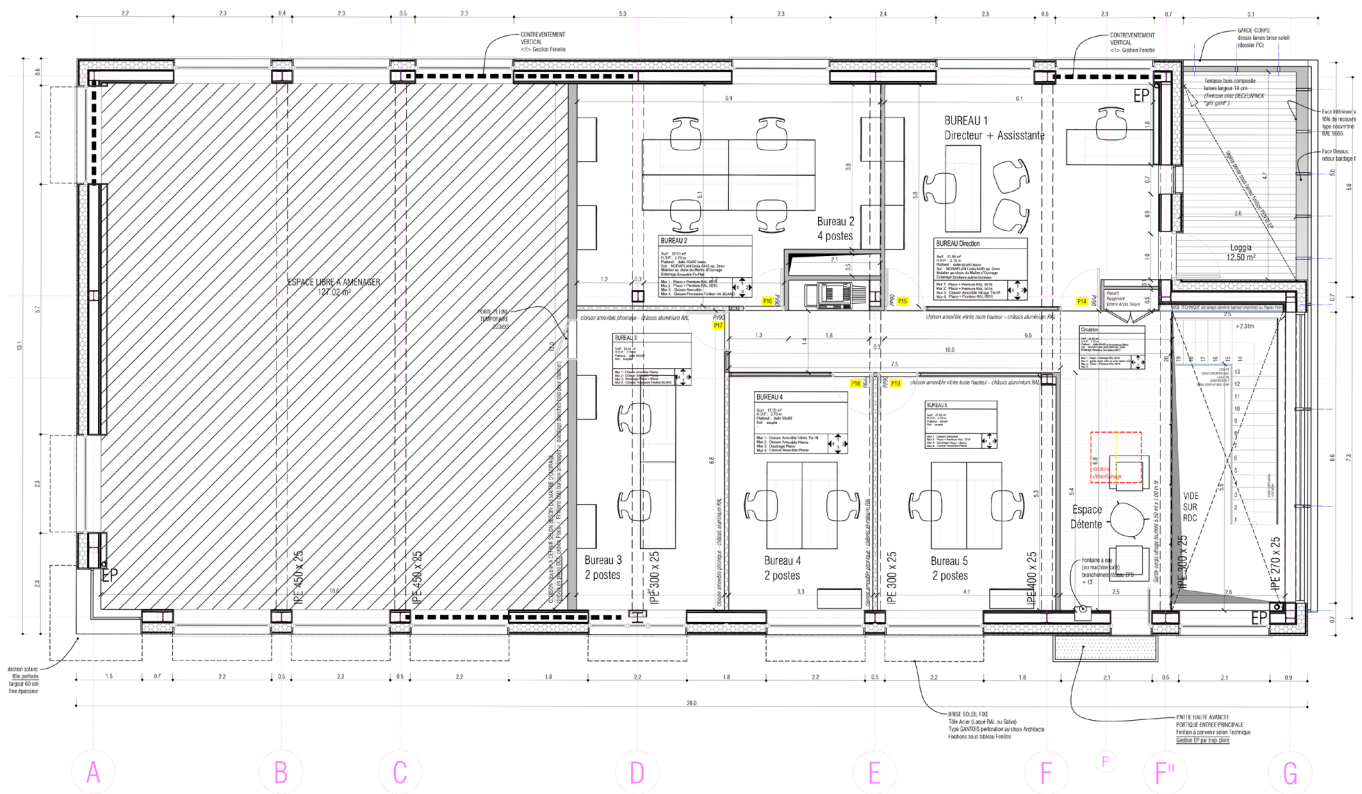


SUJET

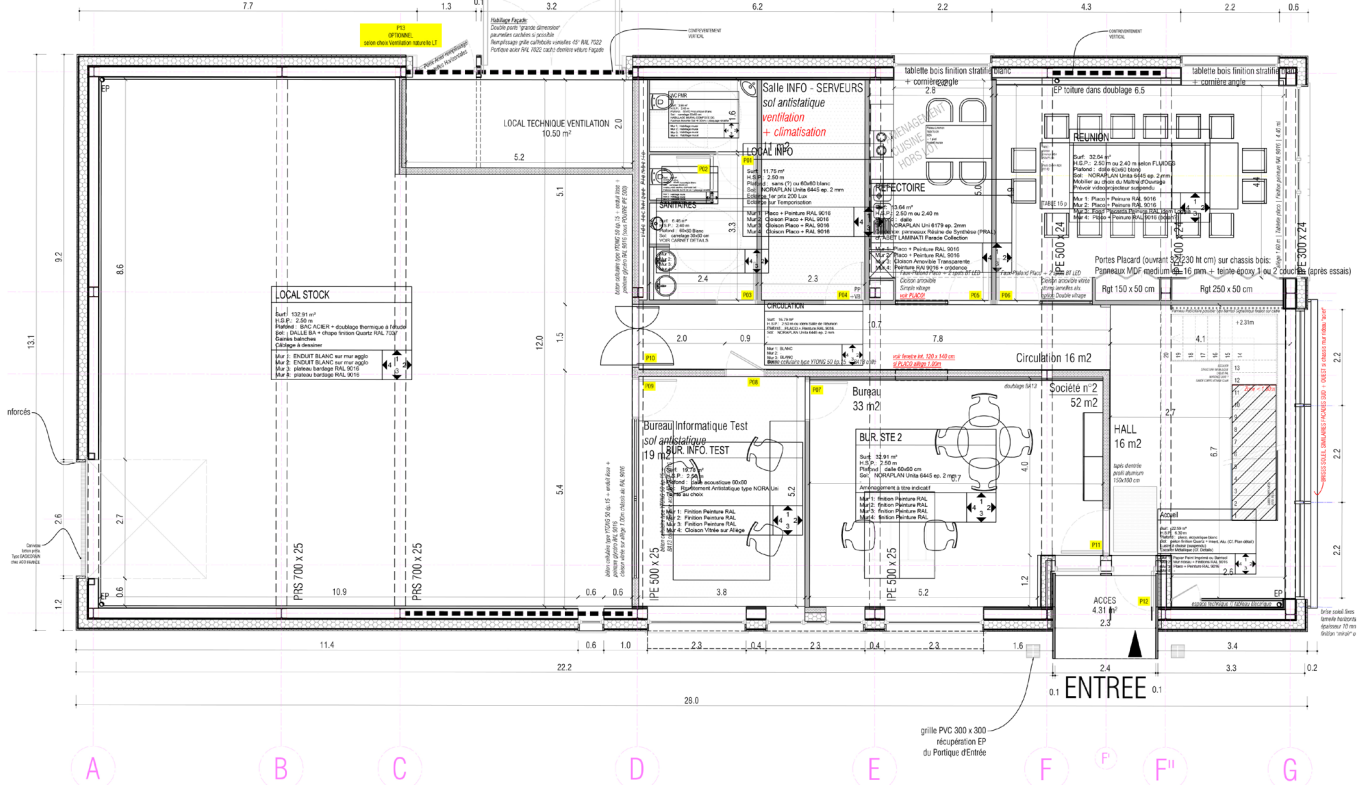
Premier bâtiment réalisé sur la nouvelle partie au Sud de la Zone d'Activités des Croisères. Construction métallique ossature acier + plancher collaborant + bardage double peau. L'aspect monolithique est assuré par un parement ST300 et d'une teinte «gris terre d'ombre» de manière à l'encre dans ce nouveau territoire. En façade Sud, quelques cassettes «miroir» augmenteront le dialogue avec les futurs voisins. A l'Est, la grande baie vitrée joue l'accueil face à la voirie d'accès au site.

MAÎTRE D'OUVRAGE	SCITMM
MAÎTRE D'OEUVRE	BET SAVLE
SURFACE	608 m ²
MONTANT DES TRAVAUX	620 000 € HT
THERMIQUE	RT 2012
MISSION ARCHITECTE	PC + DCE

R+1

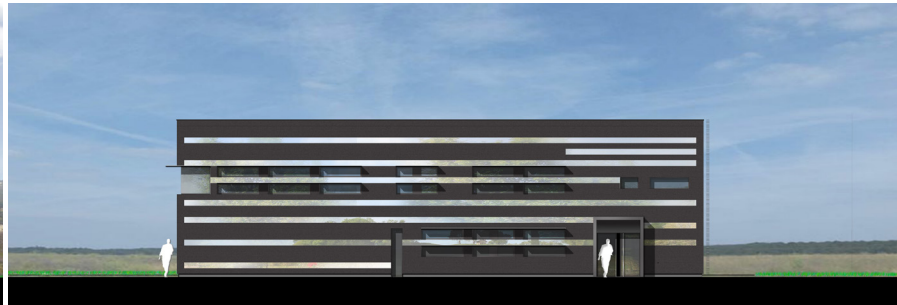


RDC





Façade Est



Façade Sud



Façade Nord



Façade Ouest



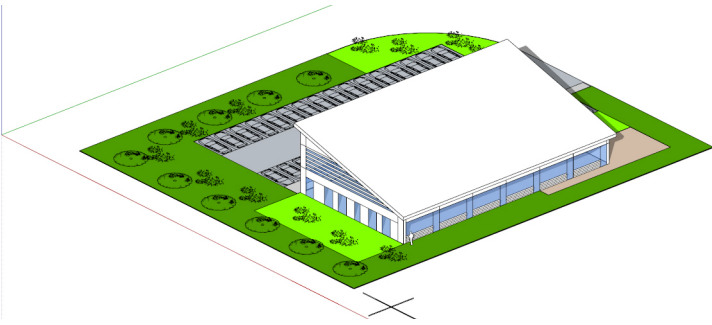
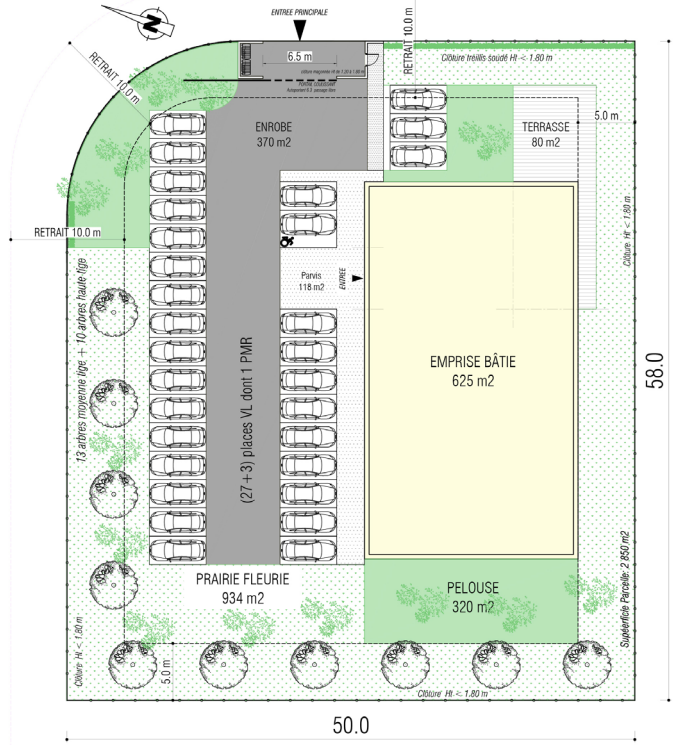
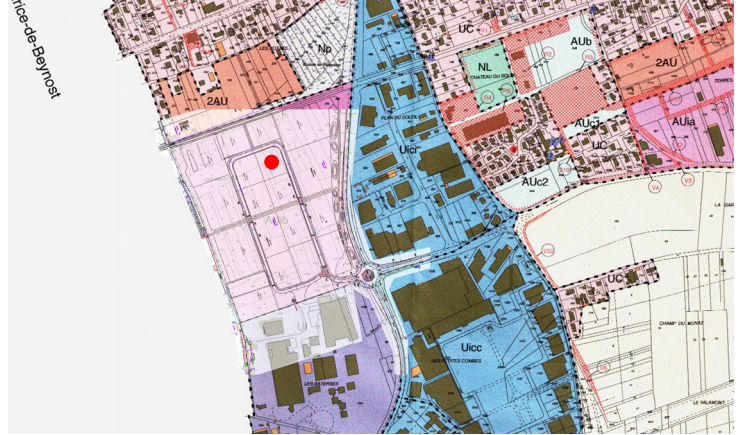
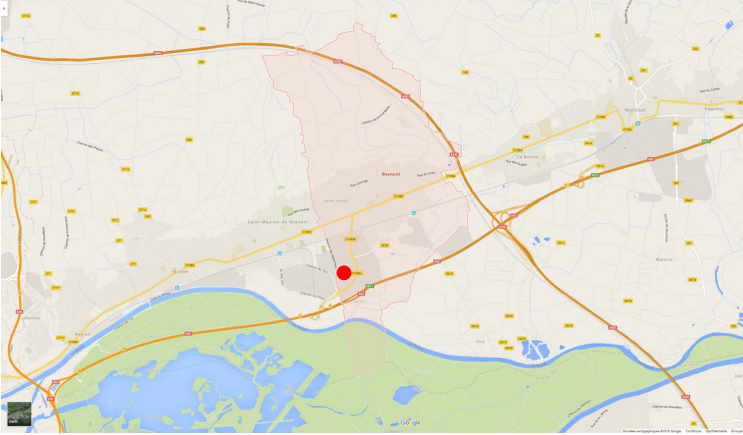
Photos chantier - 2015



SUJET

Etude constructive pour la réalisation clé en main d'un siège social.
Le projet développe une surface de plain-pied aménageable selon les besoins de l'utilisateur.
Le choix d'une toiture inclinée permet sans surcoût constructif de dégager un potentiel non négligeable de surface en mezzanine.

MAÎTRE D'OUVRAGE	GIMEL LAVERGNE
CONTRACTANT GENERAL	INTEGRALE
ARCHITECTE	TIRONI ARCHITECTURE
SURFACE PLANCHER	765 m ²
MONTANT DES TRAVAUX	n.c.
THERMIQUE	RT 2012
MISSION ARCHITECTE	FAISA

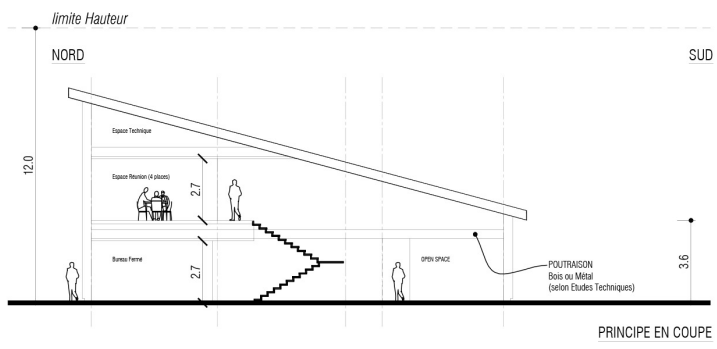
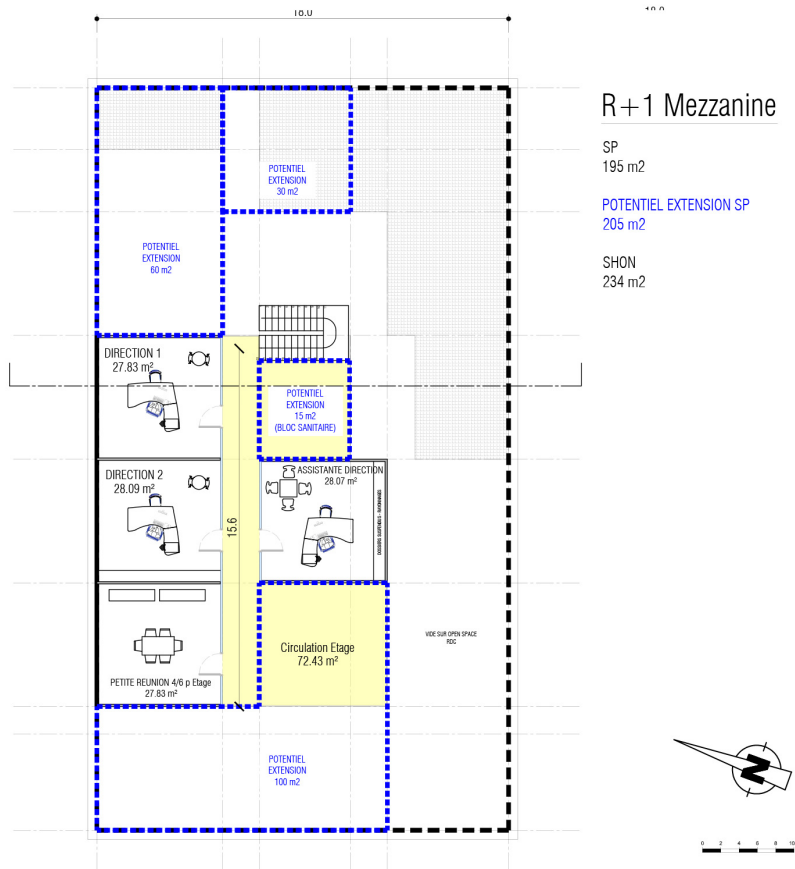
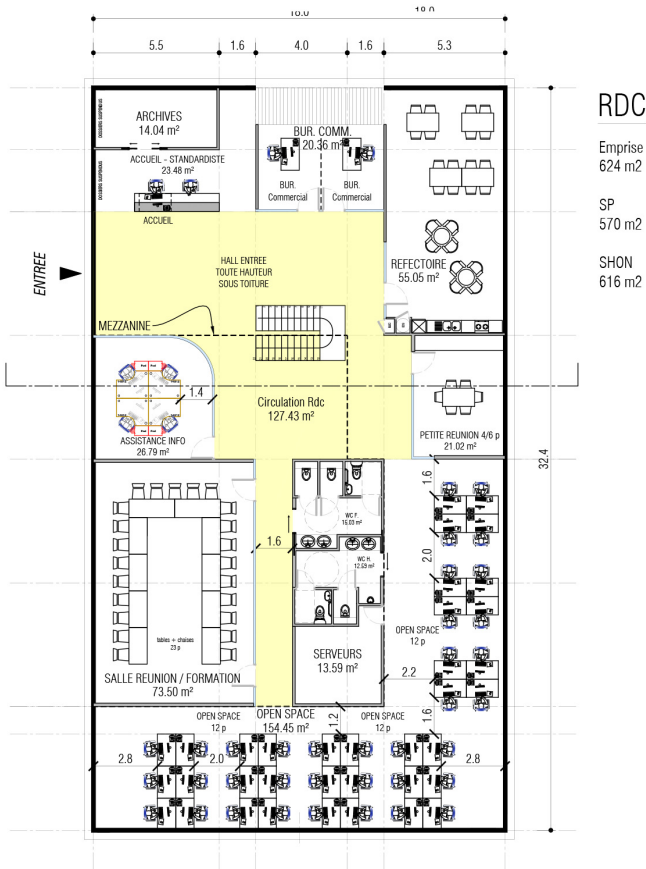


TOITURE
débords pour protéger naturellement les façades

ETAGE
module 1/2 du "Socle"

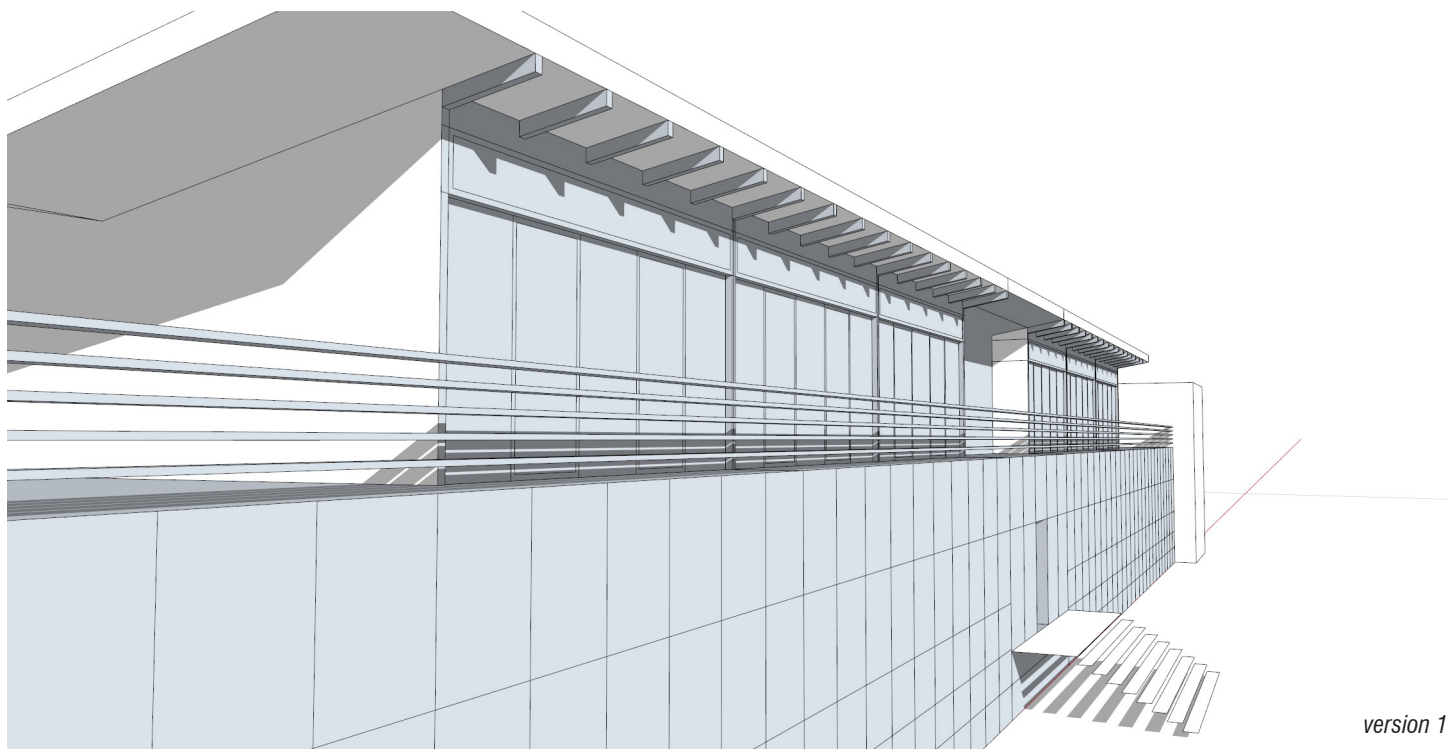
RDC
"Socle" = volume compact et fonctionnel

IMPLANTATION
selon prescriptions de zone
orientation pour privilégier un apport de soleil en toiture
retrait suffisant pour dégager l'espace de stationnement



Numero	Pièces	Surfaces	Tableau des surfaces annexes		TypeSol	Note1	Note2
			HSP	Type plafond			
	Circulation Rdc	127.43 m ²	2.70 m	Libre et Faux-plafond 120x60	Carrelage Grès Cérame	-	-
	ACCUEIL - STANDARDISTE	23.48 m ²	Libre sous rampant		Sol Souple - Moquette	-	-
	ARCHIVES	14.04 m ²	2.70 m ou >	Faux-Plafond 60x60	Sol Souple - Moquette	-	-
	BUR. COMM.	20.36 m ²	2.70 m	Faux-Plafond 120x60	Sol Souple - Moquette	-	-
	ASSISTANCE INFO	26.79 m ²	2.70 m	Faux-plafond 120x60	Sol Souple - Moquette Grand trafic	-	-
	SALLE REUNION / FORMATION	73.50 m ²	2.70 m	Faux-plafond 120x60	Sol Souple - Moquette Grand trafic	-	-
	PETITE REUNION 4/6 p	21.02 m ²	2.70 m	Libre et Faux-plafond 120x60	Sol Souple - Moquette	-	-
	OPEN SPACE	154.45 m ²	Libre sous rampant	Baffles Acoustiques (?)	Sol Souple - Caoutchouc	-	-
	SERVEURS	13.59 m ²	2.70 m	Faux-plafond 60x60	Carrelage	-	-
	WC H.	12.99 m ²	2.70 m	Faux-plafond 60x60	Carrelage	-	-
	WC F.	15.03 m ²	2.50 m	Faux-plafond 60x60	Carrelage	-	-
	Circulation Etage	72.43 m ²	sous rampant	acoustique	sol souple Caoutchouc	-	-
	DIRECTION 1	27.83 m ²	2.70 m	Faux-plafond 120x60	sol souple Moquette	-	-
	DIRECTION 2	28.09 m ²	2.70 m	Faux-plafond 120x60	sol souple Moquette	-	-
	ASSISTANTE DIRECTION	28.07 m ²	sous rampant	Placoplâtre	sol souple - Moquette	-	-
	PETITE REUNION 4/6 p Etage	27.83 m ²	2.70 m	Faux-plafond 120x60	sol souple Moquette	-	-
		686.53 m ²					





version 1

SUJET

Les propriétaires de ce site industriel reconverti en stockage et bureaux souhaitent augmenter leur plateau d'espaces tertiaires.

Le bâtiment de bureaux datant des années 80 était prévu en R+1. L'étude de sa structure béton a permis de proposer un nouvel étage avec une option de R+2. Imaginée en construction modulaire bois, cette option garantissait performance énergétique et optimisation du chantier.

MAÎTRE D'OUVRAGE

TERMOPOLIS

ARCHITECTE

TIRONI ARCHITECTURE

SURFACE

SP + 786 m² (existant: 685 m²)

MONTANT DES TRAVAUX

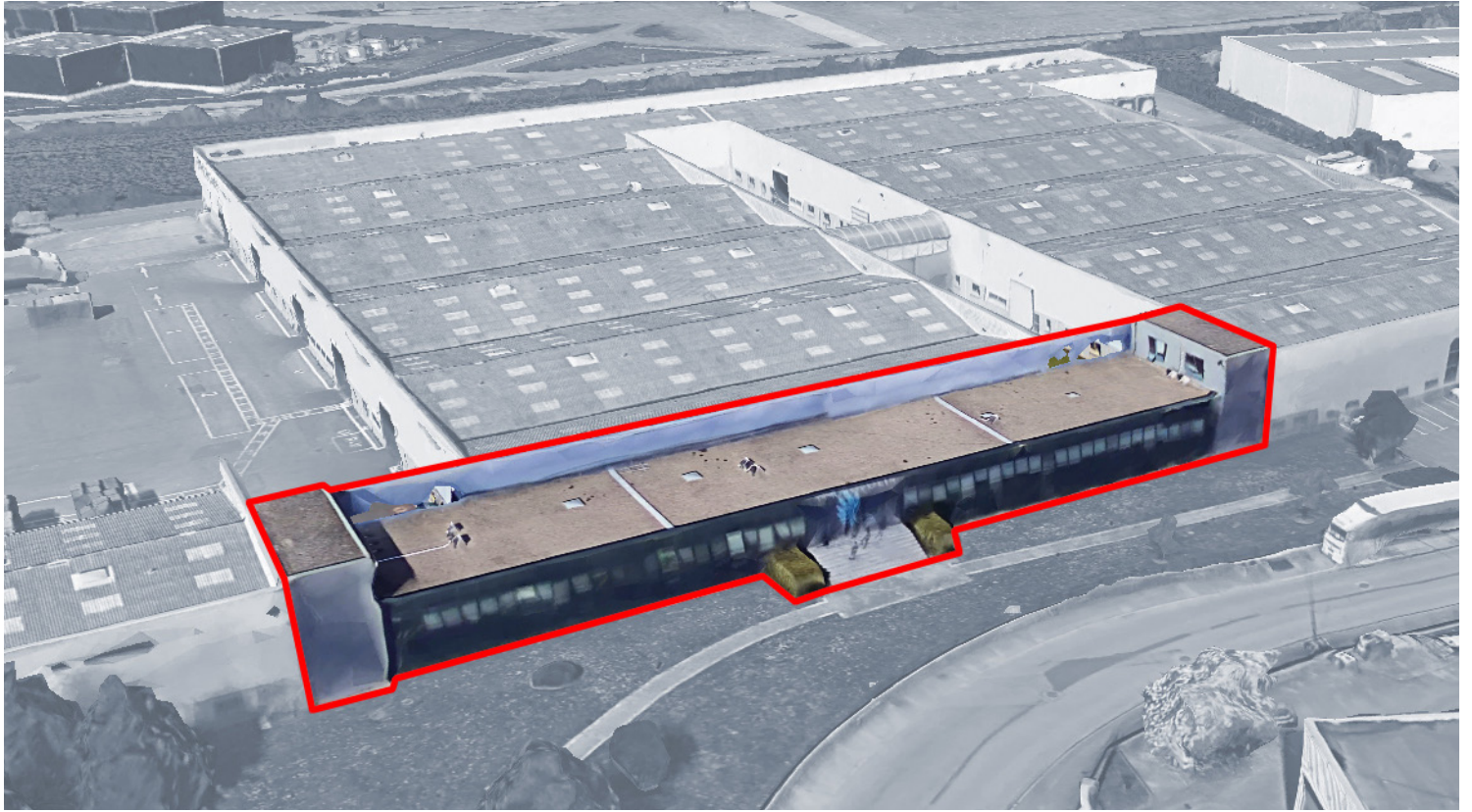
estimation 1600 € ht /m²

THERMIQUE

RT 2012

MISSION ARCHITECTE

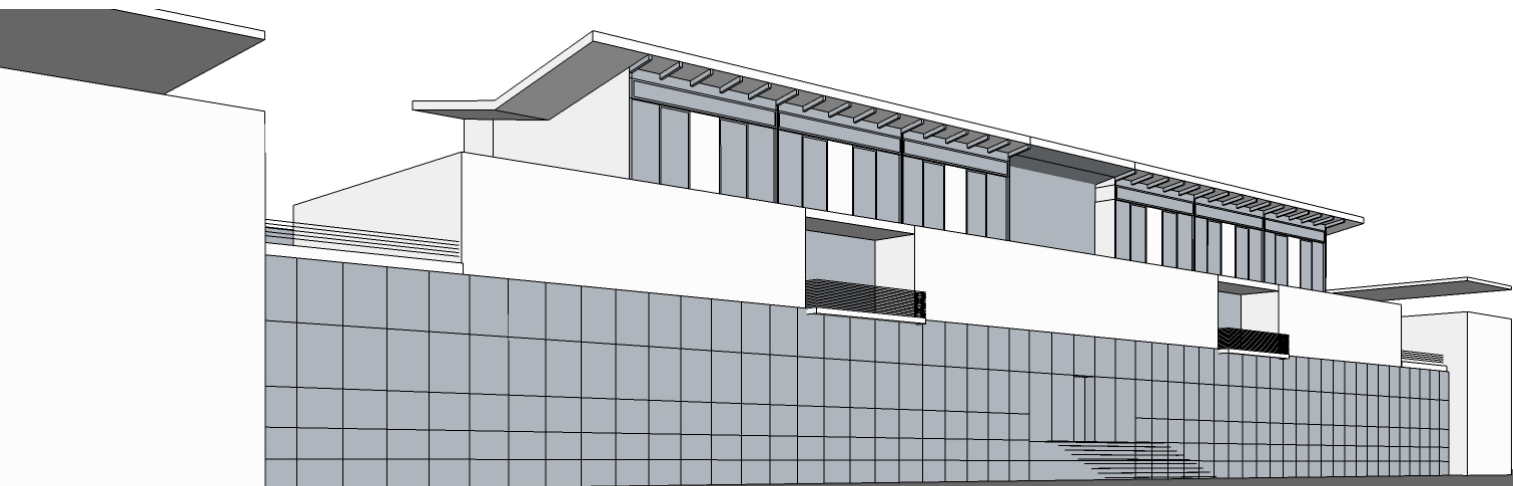
FAISA



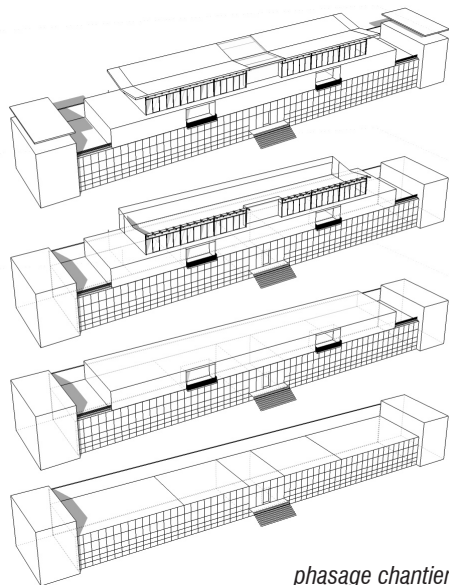
existant



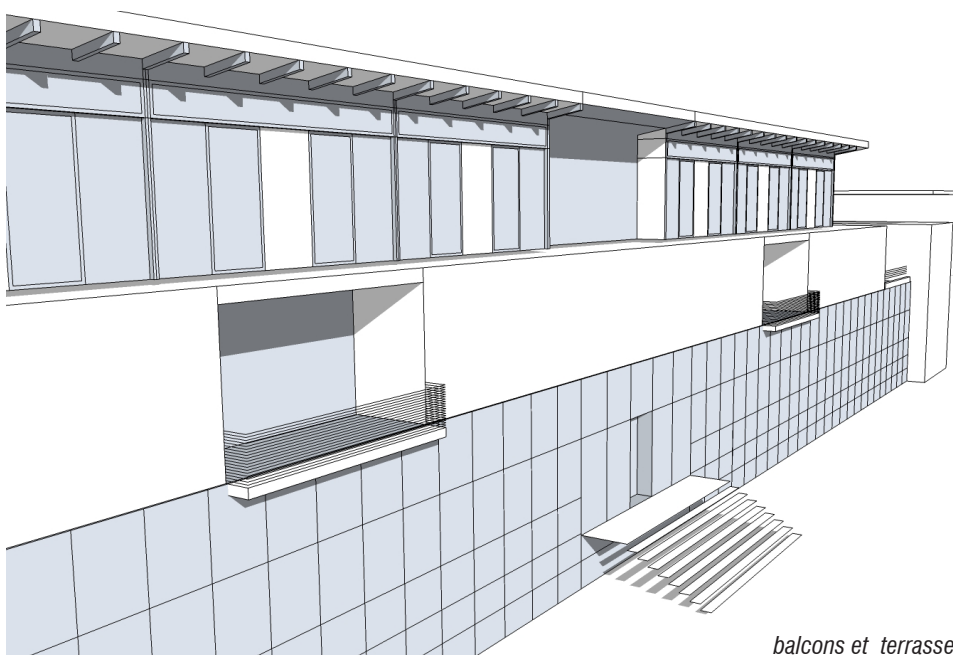
projet version 1



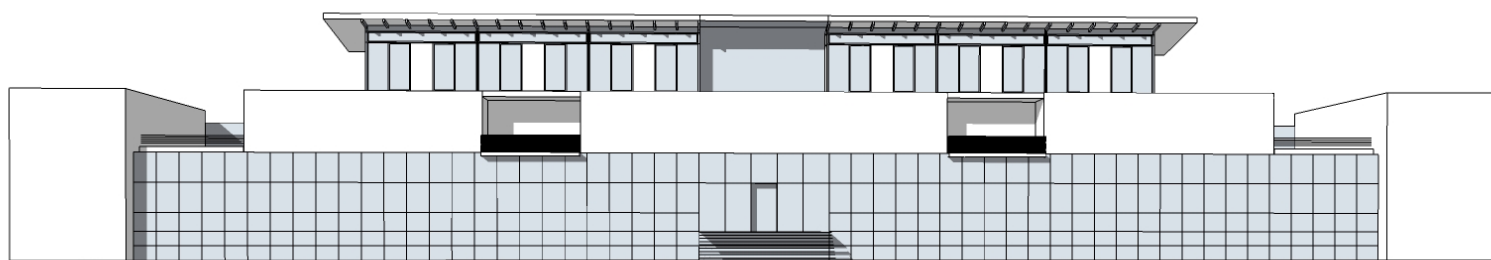
version 2



phasage chantier



balcons et terrasses



choix d'une architecture légère tout en valorisant l'existant perçu comme un socle

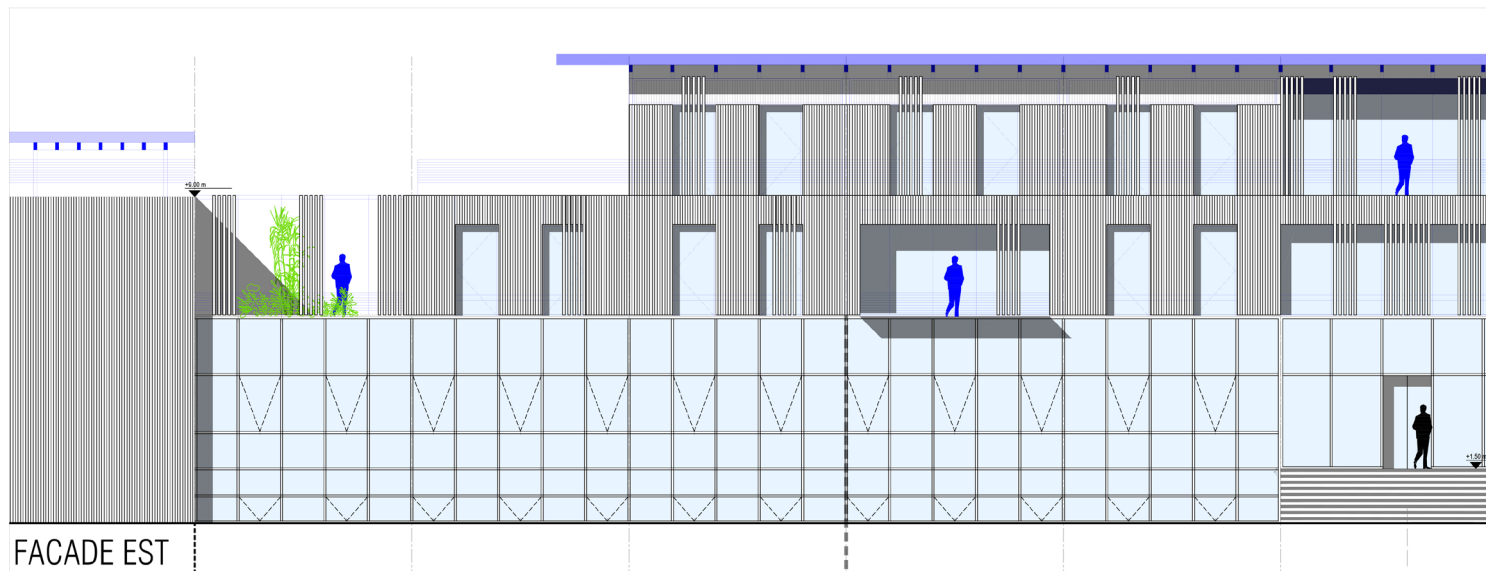


Le plan compact inscrit dans un rectangle de près de 67 m de longueur s'articule autour d'un escalier central. La seule façade disponible étant la façade principale sur rue, la circulation positionnée à l'opposé permet d'offrir de beaux espaces cloisonnables.

Pour donner du rythme et conserver la symétrie du lieu, deux balcons ajoutent un espace extérieur pour les coins détente.

L'étage optionnel, volontairement réduit en surface utilisable, suit la logique fonctionnelle tout en apportant une architecture plus aérienne en lien avec le ciel. La grande terrasse affiche un prestige assumé.

PAREMENT DE FACADE



Le rythme de l'extension reprend les mesures traditionnelles des bureaux existants. Une trame universelle garantissant une évolution spatiale.

L'emploi du produit développé par Neolife (composé de 92% de fibres de bois renforcées) accentue les verticales en réponse au cahier des charges.

Un travail d'alternance avec un bardage de type fibro-ciment permettait d'assurer à coût maîtrisé un aspect minéral léger évitant d'écraser la façade tout verre.