

PORTFOLIO

Références

**BATIMENT
D'ACTIVITE**

INDUSTRIEL

CLE EN MAIN



Dumez Lagorsse (63)
Retif (21)
Centre Sportif Puimisson (34)
DSV Centre de messagerie (38)
Docsourcing (69)
Printland (38)
Salle de sport (69)
sci Limpro (69)
RMM Menuiserie (01)
STM (01)
AVN (69)
Alfa Recycling (38)
Aseptic (38)
Call Center (01)
Gimel (01)
Termopolis (69)
Bo Concept (69)

FLAVIEN TIRONI ARCHITECTURE

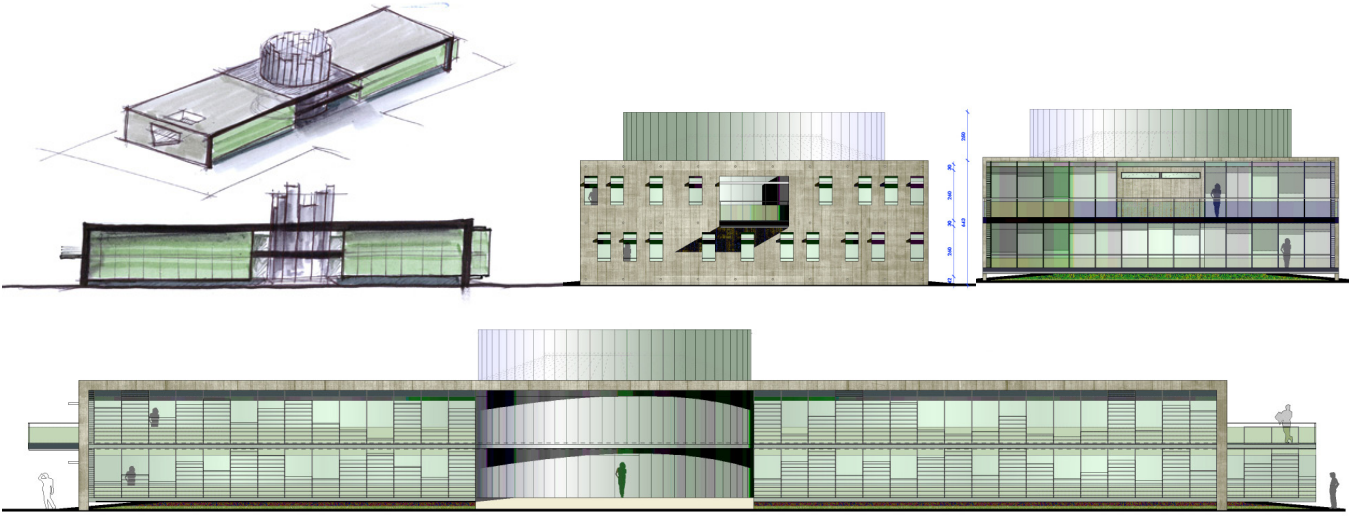
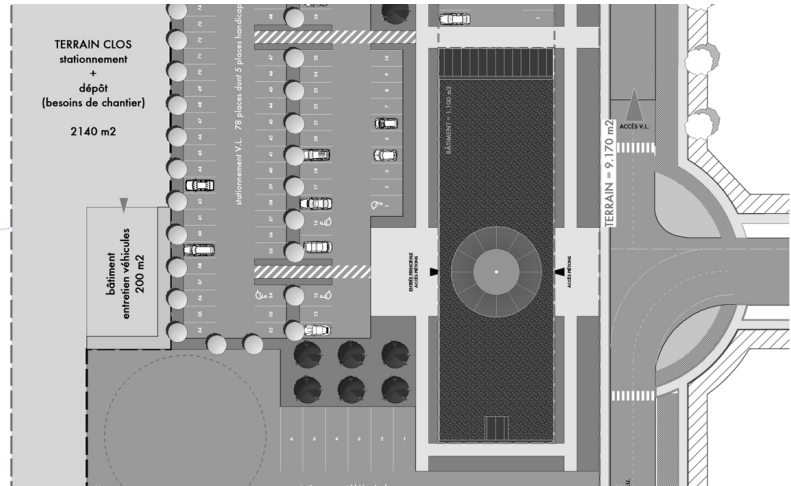
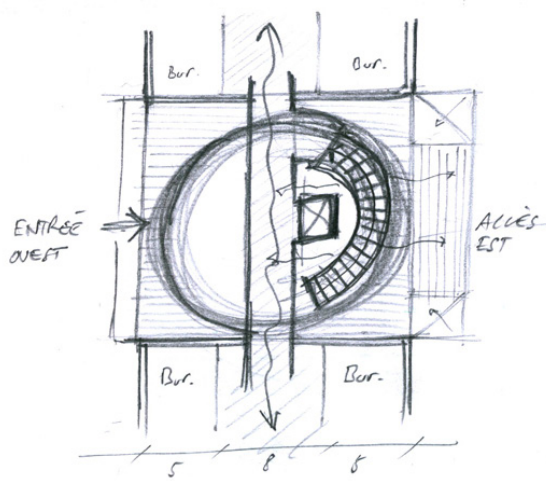
sarl au capital de 3000 euros

791 884 091 RCS LYON

4 rue Claude Chappe - 69370 St Didier au Mont d'Or

Ordre des Architectes n° S16003 depuis 2013

www.tironi.archi



FST

Description du Projet

Etude de faisabilité pour implantation du siège social de l'entreprise de construction du Groupe VINCI CONSTRUCTION dans le Parc d'activité Les Gravanches.

MAÎTRE D'OUVRAGE

ADIM Groupe VINCI

MAÎTRE D'OEUVRE

SOHO ARCHITECTURE

SURFACE

2 400 m² SHON

MONTANT DES TRAVAUX

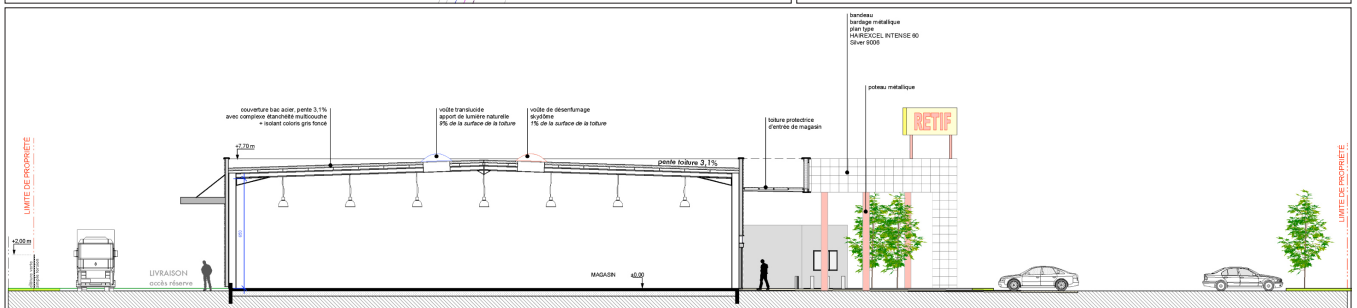
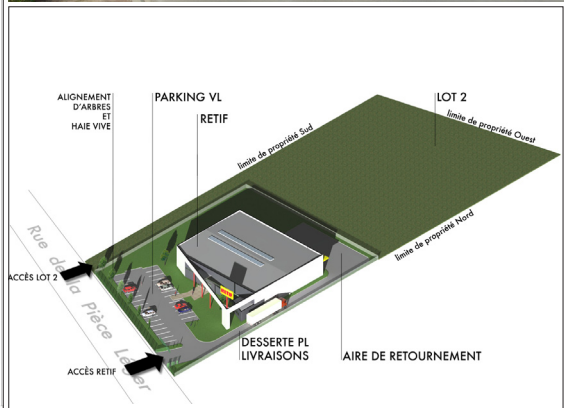
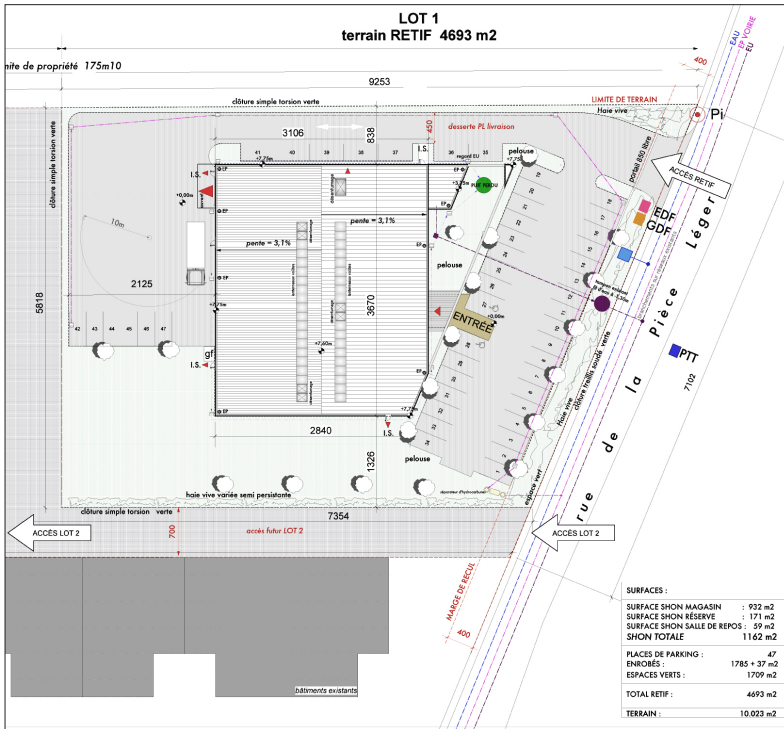
NC

LIVRAISON

2009-2010

MISSION

étude pour PC



Description du Projet

Bâtiment commercial réservé aux professionnels, ce magasin RETIF répond aux demandes du client et utilisateur d'une manière sobre. Maîtrise du coût et respect des exigences de sécurité représentent ce projet classique.

MAÎTRE D'OUVRAGE

SCI ELODIE

MAÎTRE D'OEUVRE

SOHO ARCHITECTURE

SURFACE

1 000 m² SHON

MONTANT DES TRAVAUX

NC

DUREE DES TRAVAUX

NC

MISSION

PC 2007

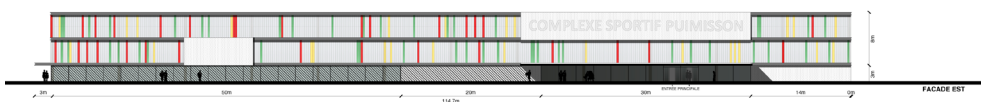
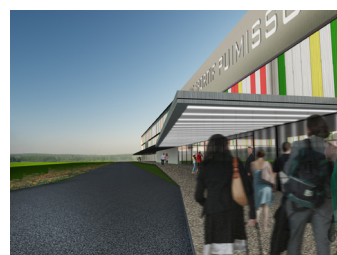
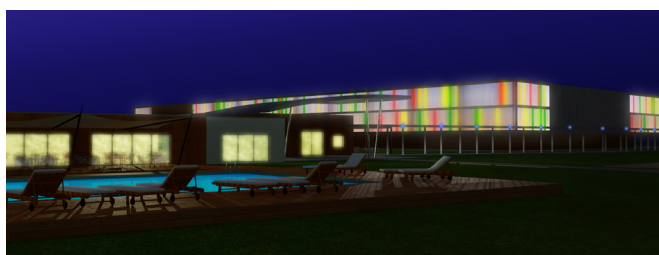
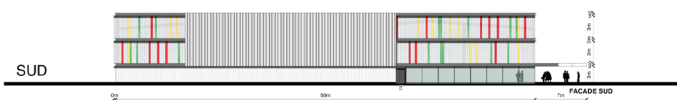
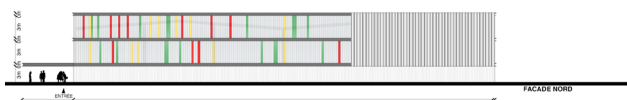


photo de référence DANPALON



Description du Projet

La ville de Puimisson, proche de Béziers, souhaitait un nouveau centre sportif. L'étude retient un centre pour jorjy-ball etn intégrant un hotel pour sportif en déplacement. Au milieu d'un environnement de campagne, la dimension du bâtiment devait amener une élégante touche de couleur.

MAÎTRE D'OUVRAGE

VILLE DE PUIMISSON

MAÎTRE D'OEUVRE

SOHO ARCHITECTURE

SURFACE

6 800 m² SHON + 1 570 m² SHON pour l'hôtel

MONTANT DES TRAVAUX

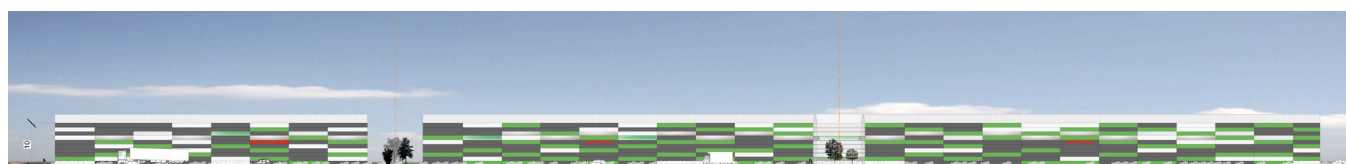
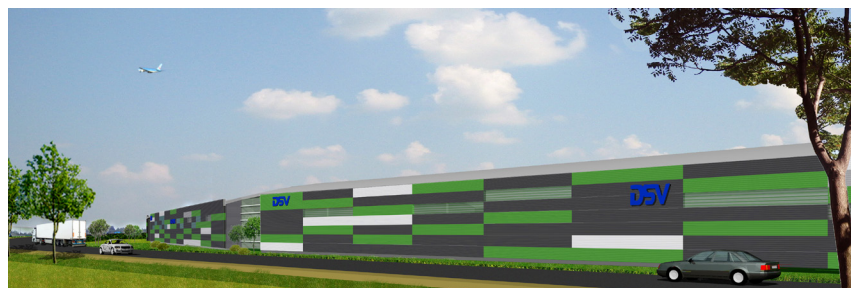
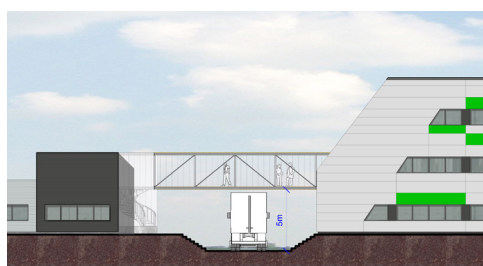
NC

DUREE DES TRAVAUX

12 mois

MISSION

ETUDES POUR PC 2009



Description du Projet

Etudes d'implantation d'un centre de messagerie pour le groupe international DSV. Le long de l'A432, Zone de Terre Valet, construire sur plusieurs centaines de mètres demande une attention particulière à la façade industrielle. Ici, le parti pris tourne autour d'un effet cinétique simple et sobre.

MAÎTRE D'OUVRAGE

DSV

MAÎTRE D'OEUVRE

SOHO ARCHITECTURE

SURFACE

13 860 m² SHON

MONTANT DES TRAVAUX

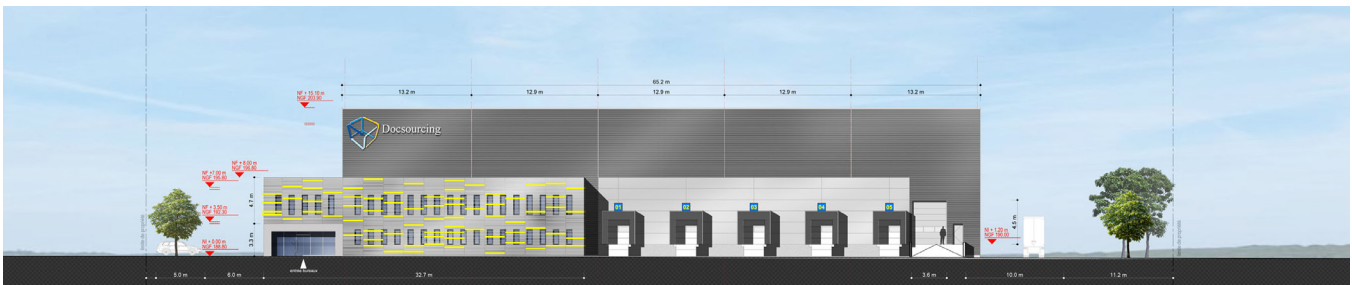
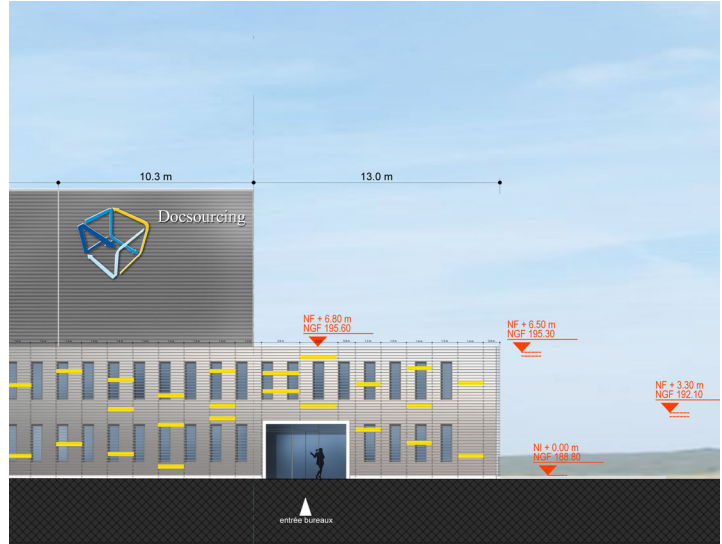
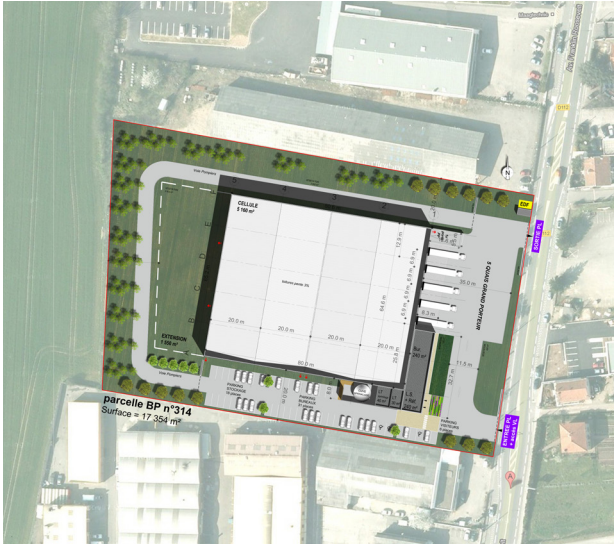
NC

DUREE DES TRAVAUX

NC

MISSION

ETUDES POUR PITANCE - 2009



Description du Projet

Acteur des solutions logistiques en France, cette société souhaite s'implanter à Lyon. La proposition se veut sobre et moderne pour l'entrepôt et dynamique pour la partie bureaux. Façade bardage métallique plat et résille brises-soleil avec ponctuations colorées.

MAÎTRE D'OUVRAGE

EM2C

MAÎTRE D'OEUVRE

SOHO ARCHITECTURE

SURFACE

5 700 m² SHON

MONTANT DES TRAVAUX

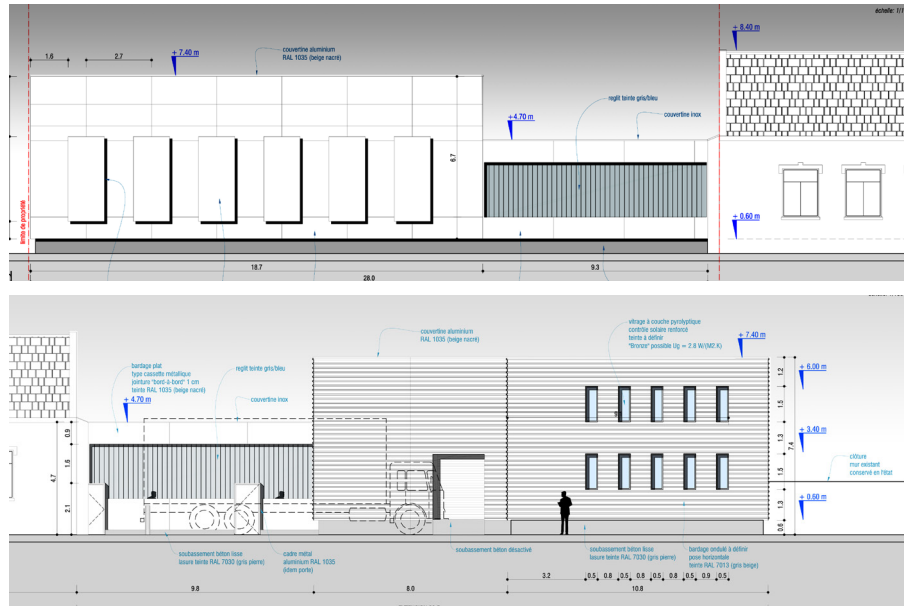
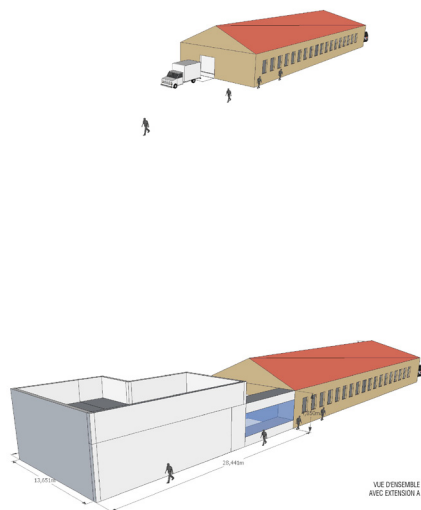
NC

DUREE DES TRAVAUX

NC

MISSION

ETUDES POUR PC 2012



Description du Projet

Dans le prolongement d'un bâtiment d'activité des années 1920, cette société spécialisée dans l'impression sur tissu pour l'habillement, le nouvel espace de production doit s'articuler en conservant les espaces existants. Ce bâtiment épuré et compact s'articule avec le bâtiment historique grâce à une galerie végétalisée.

MAÎTRE D'OUVRAGE

PRINTLAND

MAÎTRE D'OEUVRE

FLAVIEN TIRONI ARCHITECTURE et BEMO CONCEPT

SURFACE

240 m²

MONTANT DES TRAVAUX

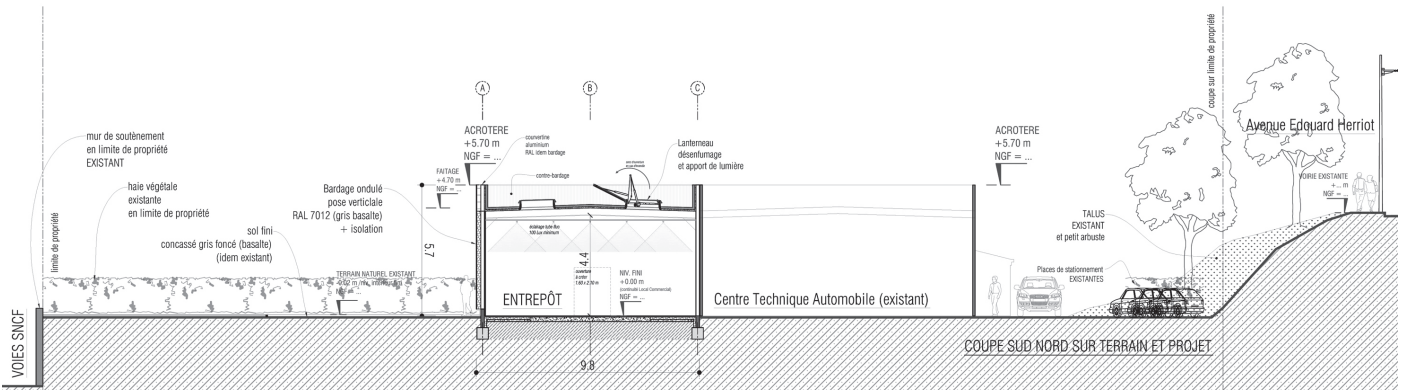
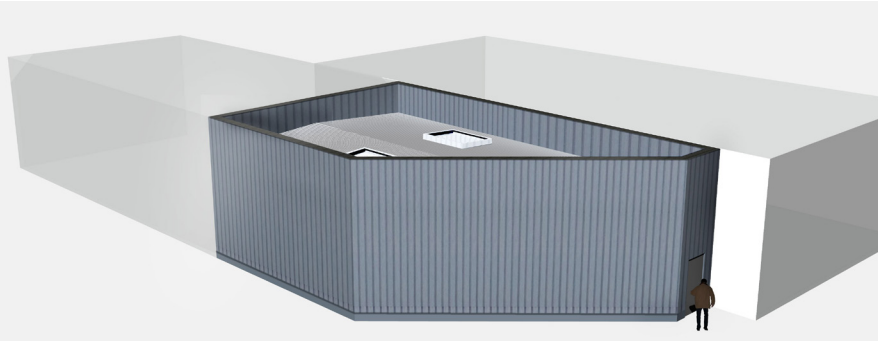
300 000 € HT (estimation)

RT 2012

bardage métallique double isolation

MISSION

ESQUISSE



Description du Projet

Cette extension est prévue pour abriter du matériel type pièces détachées pour automobile. Ce bâtiment de stockage est donc très sobre et vient se greffer sur un ensemble de 2 bâtiments artisanaux déjà existants. Le traitement est sobre et vient se fondre dans la continuité de l'état des lieux.

MAÎTRE D'OUVRAGE

SCI LIMPRO 06

MAÎTRE D'OEUVRE

FLAVIEN TIRONI ARCHITECTURE et BEMO CONCEPT

SURFACE

120 m²

MONTANT DES TRAVAUX

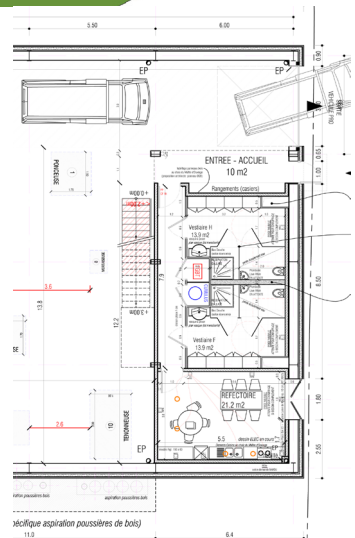
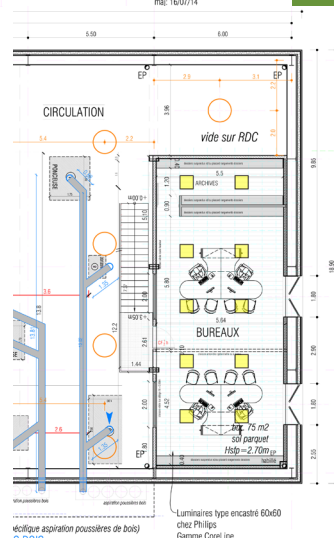
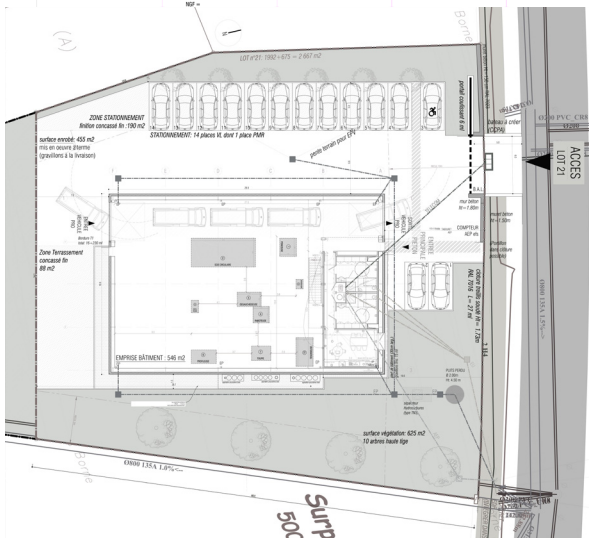
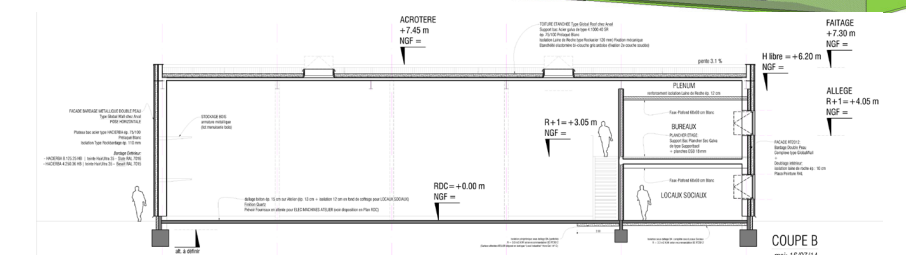
100 000 € HT (estimation)

RT 2012

bardage métallique double isolation

MISSION

PC



Description du Projet

Extension industrielle d'un bâtiment abritant une chaîne de transformation du métal. L'écriture est sobre et le choix de la teinte retenue pour se fondre au maximum dans l'environnement végétalisé. La charpente du nouvel espace est strictement à l'identique de l'existant pour former un unique espace intérieur.

MAÎTRE D'OUVRAGE

RMM Rudolphe Mutelle Menuiserie

MAÎTRE D'OEUVRE

FLAVIEN TIRONI ARCHITECTURE

SURFACE

560 m²

MONTANT DES TRAVAUX

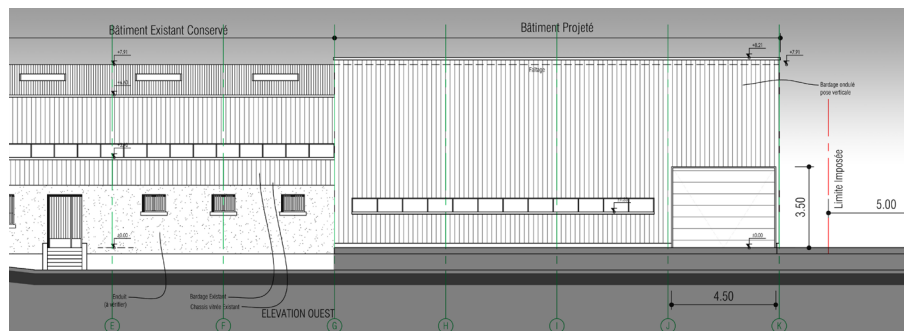
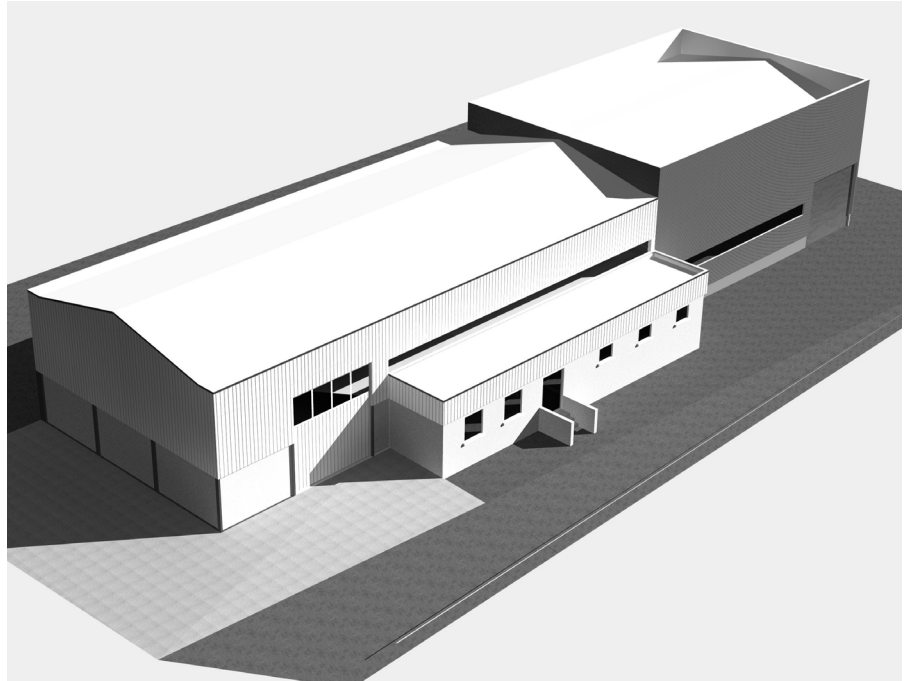
250 000 € HT y compris VRD (enrobé restreint)

RT 2012

bureaux et Locaux Sociaux

MISSION

COMPLETE stoppée avant PC cause financement



Description du Projet

Extension industrielle d'un bâtiment abritant une chaîne de transformation du métal. L'écriture est sobre et le choix de la teinte retenue pour se fondre au maximum dans l'environnement végétalisé. La charpente du nouvel espace est strictement à l'identique de l'existant pour former un unique espace intérieur.

MAÎTRE D'OUVRAGE

GMC CREIGNE

MAÎTRE D'OEUVRE

FLAVIEN TIRONI ARCHITECTURE et BEMO CONCEPT

SURFACE

260 m²

MONTANT DES TRAVAUX

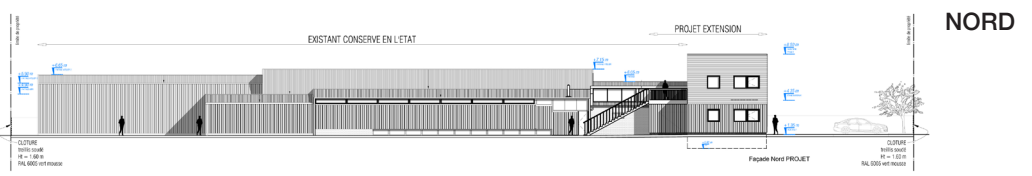
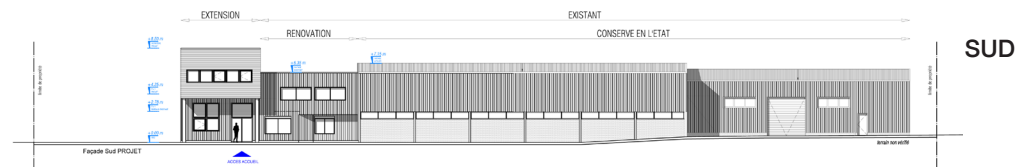
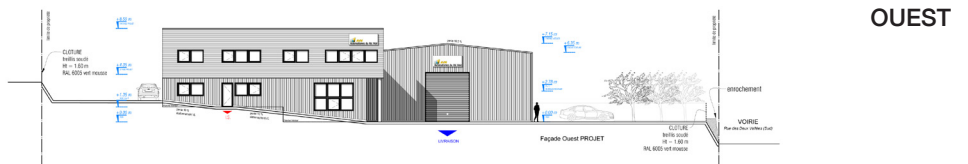
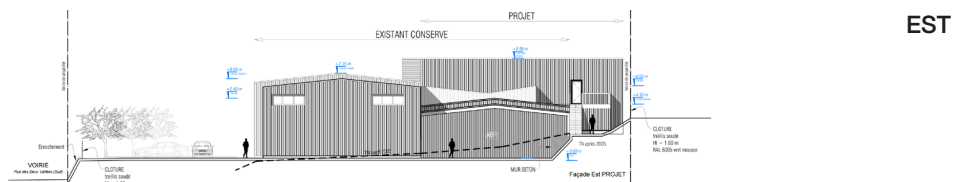
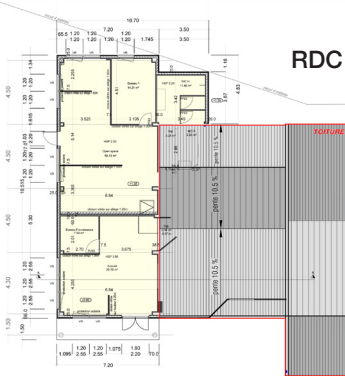
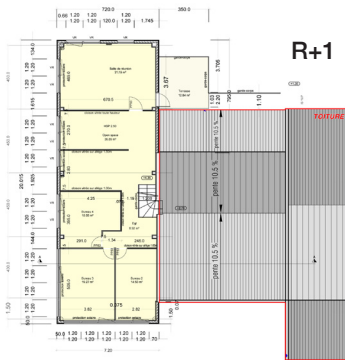
130 000 € HT

RT 2012

minimal

MISSION

PERMIS DE CONSTRUIRE

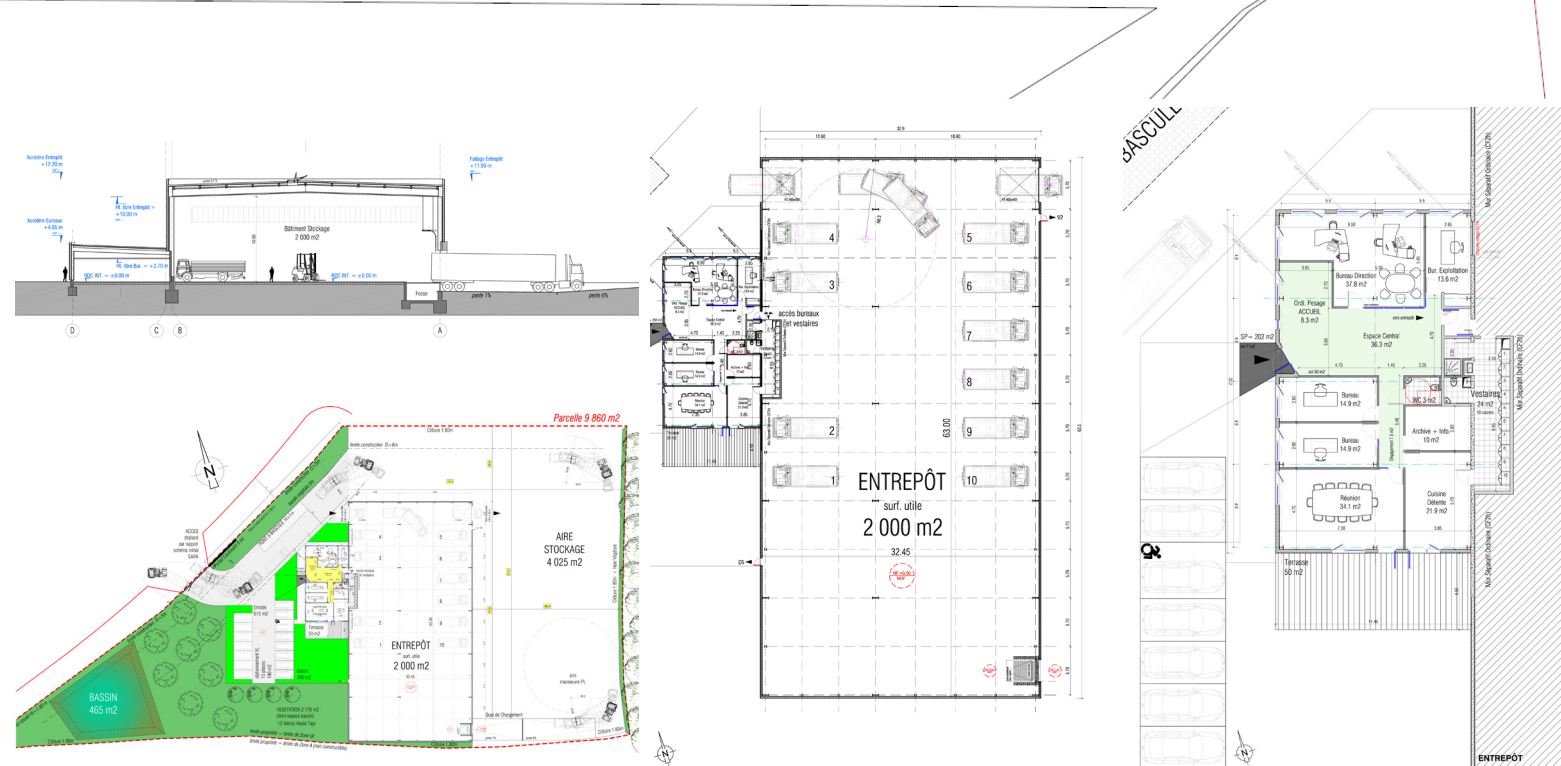


SUJET

En site occupé, projet d'agrandir la partie des bureaux pour ce bâtiment ayant subi en 2005 une extension des ateliers.
Pour afficher une nouvelle stature à l'entreprise, le parti de créer un nouveau bâtiment sur 2 niveaux semblait évident. Ce choix a permis de gérer la forte pente naturelle de cette parcelle.
Le débord de l'élément supérieur affirme l'entrée principale.

MAÎTRE D'OUVRAGE
MAÎTRE D'OEUVRE
SURFACE
MONTANT DES TRAVAUX
THERMIQUE
MISSION ARCHITECTE

SCI DECAGONES
BM INGENIERIE
261m²
estimatif: 450 000 € HT
RT 2012
PC



SUJET

Sur une parcelle trapézoïdale de 9 860 m², ALFA RECYCLING société spécialisée dans le recyclage de déchets non organiques souhaite s'agrandir en construisant un bâtiment d'activité «sur mesure» pour accroître sa productivité. L'aire de stockage de 4 000 m² structure d'emblée l'implantation de l'entrepôt. Fortes contraintes de gestion spatiale liée à la fonction de chaque collaborateur. Les bureaux sont imaginés en panneaux sandwich sur une structure métallique.

MAÎTRE D'OUVRAGE

ALFA RECYCLING

MAÎTRE D'OEUVRE

CCR - GSE GROUP

SURFACE

Entrepôt 2 000 m² + Bureaux 220 m²

MONTANT DES TRAVAUX

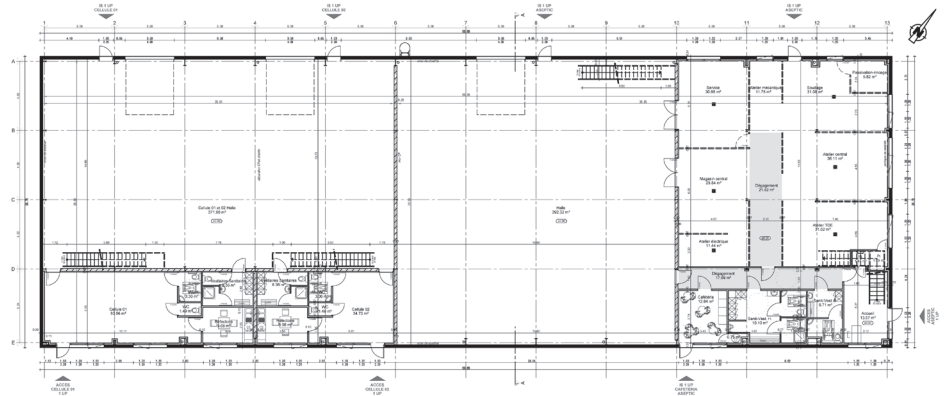
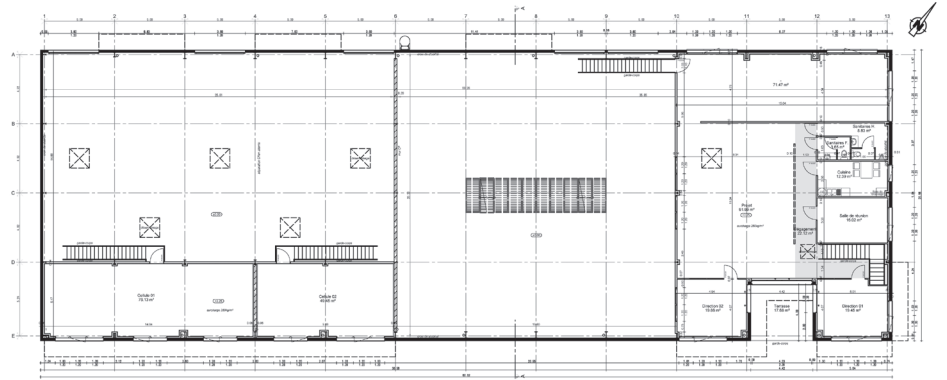
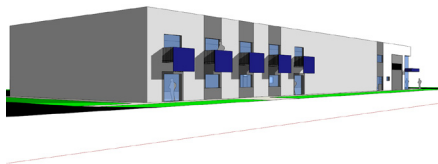
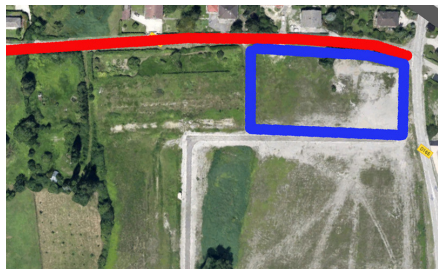
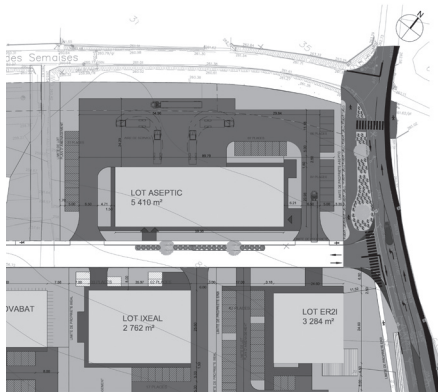
n.c.

THERMIQUE

RT 2012

MISSION ARCHITECTE

ETUDES AVANT PROJET



SUJET

ASEPTIC est une société spécialisée dans le traitement d'eau et distribution d'eau purifiée dans l'univers du médical.

Son dirigeant souhaite un bâtiment reflétant à travers une façade contemporaine l'exigence de pureté que ses clients recherchent.

L'étude porte sur une recherche de façades graphiques étant donné l'impératif d'obtenir des façades «lisses». Seconde orientation: distinguer le siège de la partie locative.

MAÎTRE D'OUVRAGE

ASPETIC

MAÎTRE D'OEUVRE

BMI

SURFACE

1 500 m²

MONTANT DES TRAVAUX

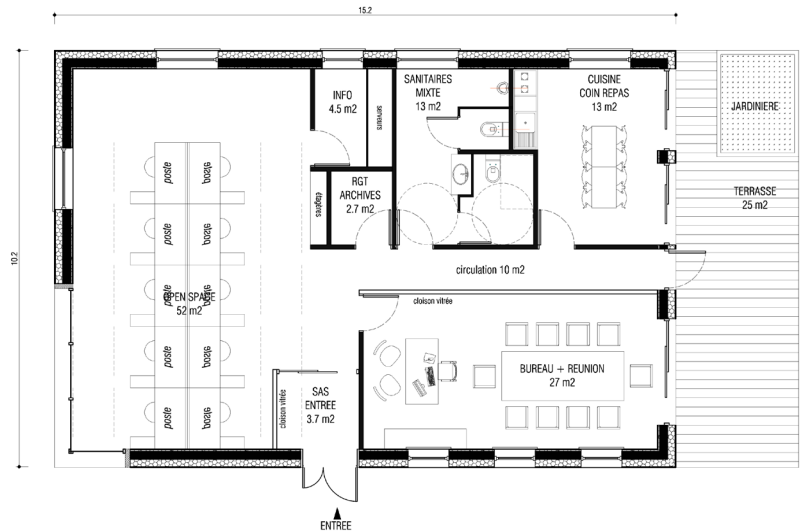
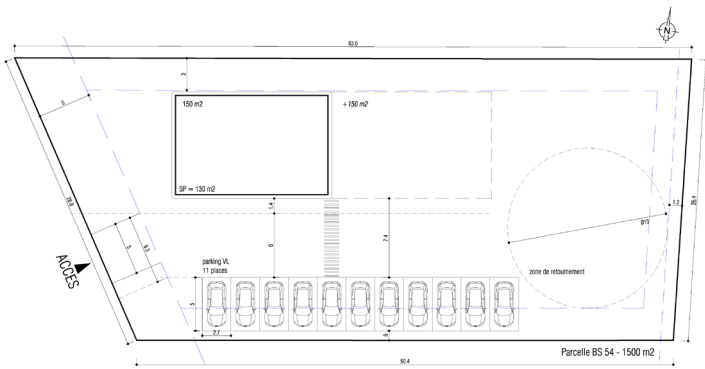
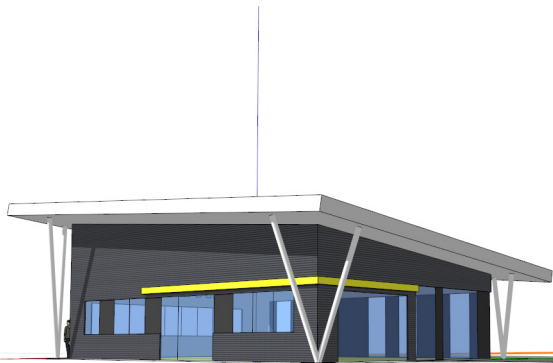
n.c.

THERMIQUE

RT 2012

MISSION ARCHITECTE

DESIGN FACADE



SUJET

Etude d'implantation et de style pour envisager la construction d'un « call center » le long d'une route nationale à grand trafic. L'environnement peu dense et la végétation omniprésente oriente les recherches de style architectural vers une interprétation des toitures de maisons bressanes. L'objectif financier à tenir confirme le choix d'une toiture à débordement plane inclinée vers un angle pour minimiser l'évacuation des eaux pluviales. Le plan reste très fonctionnel.

MÂTRE D'OUVRAGE

privé

MÂTRE D'OEUVRE

-

SURFACE

Bureaux 150 m²

MONTANT DES TRAVAUX

1400 € HT / m² dont VRD

THERMIQUE

RT 2012

MISSION ARCHITECTE

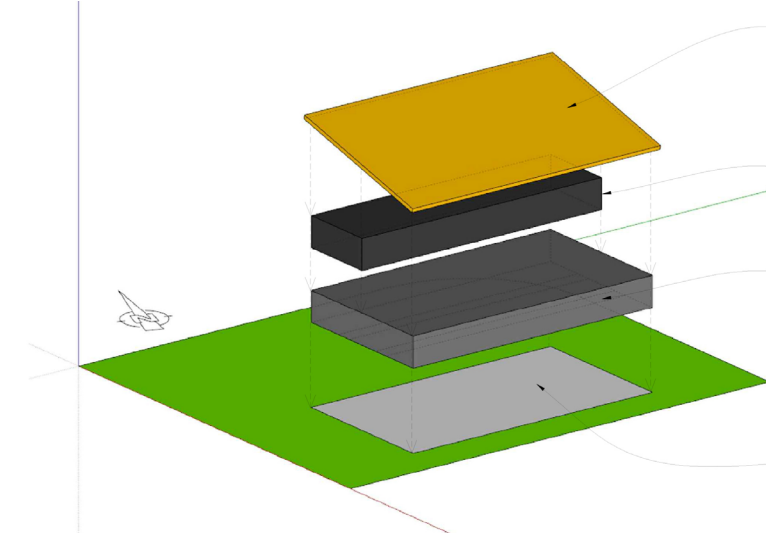
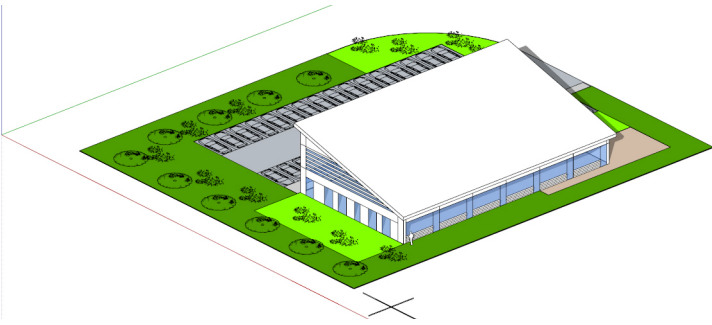
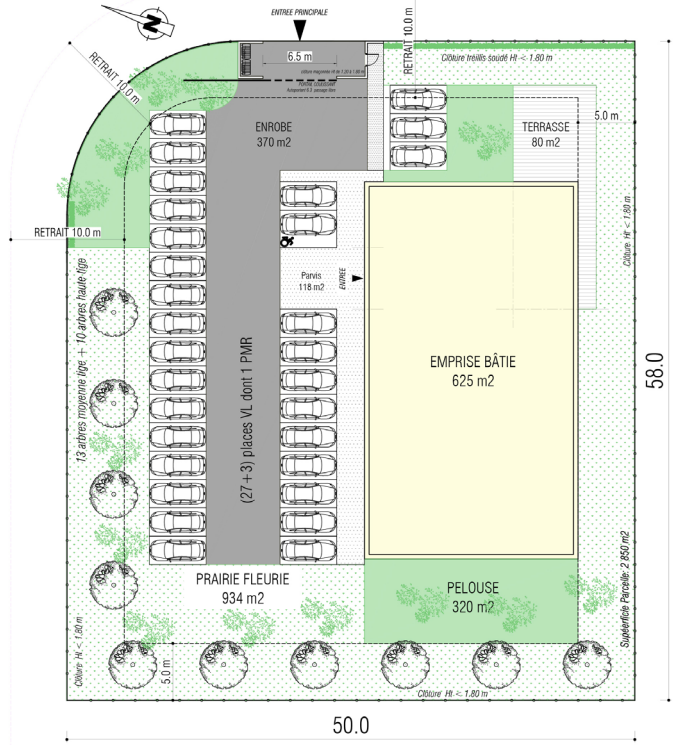
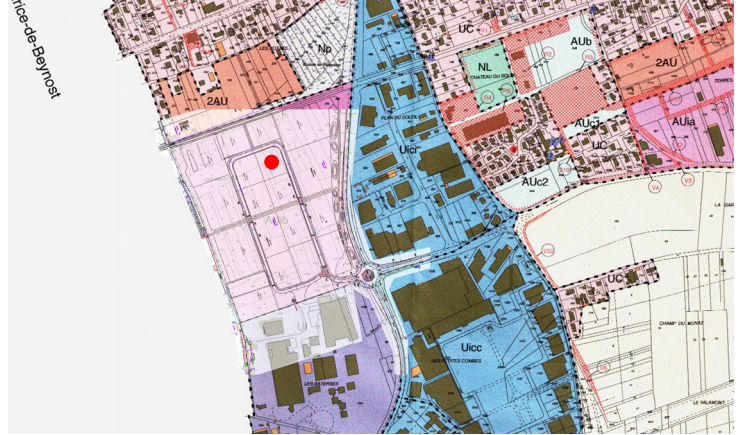
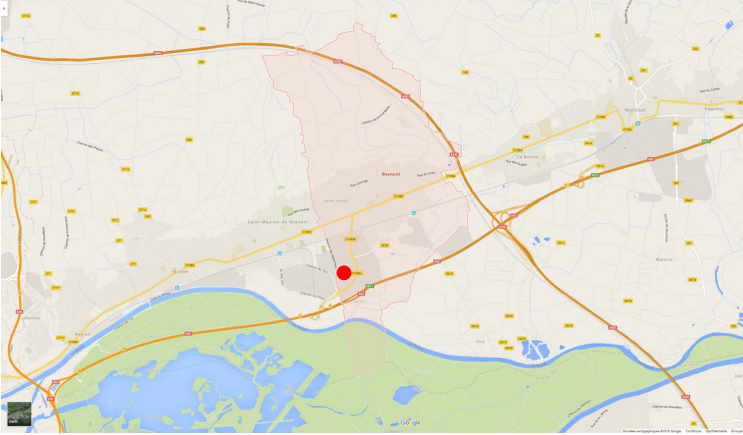
ETUDE FAISABILITE



SUJET

Etude constructive pour la réalisation clé en main d'un siège social.
Le projet développe une surface de plain-pied aménageable selon les besoins de l'utilisateur.
Le choix d'une toiture inclinée permet sans surcoût constructif de dégager un potentiel non négligeable de surface en mezzanine.

MAÎTRE D'OUVRAGE	GIMEL LAVERGNE
CONTRACTANT GENERAL	INTEGRALE
ARCHITECTE	TIRONI ARCHITECTURE
SURFACE PLANCHER	765 m ²
MONTANT DES TRAVAUX	n.c.
THERMIQUE	RT 2012
MISSION ARCHITECTE	FAISA

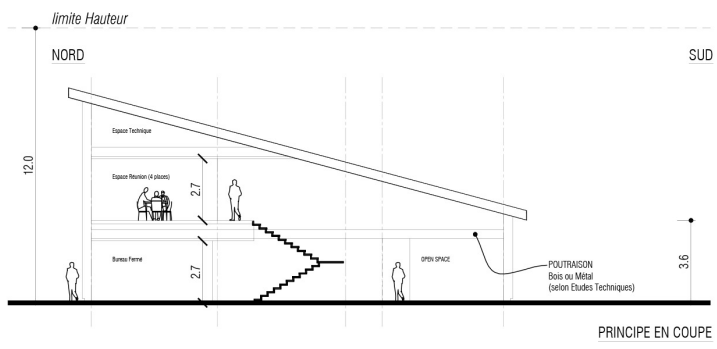
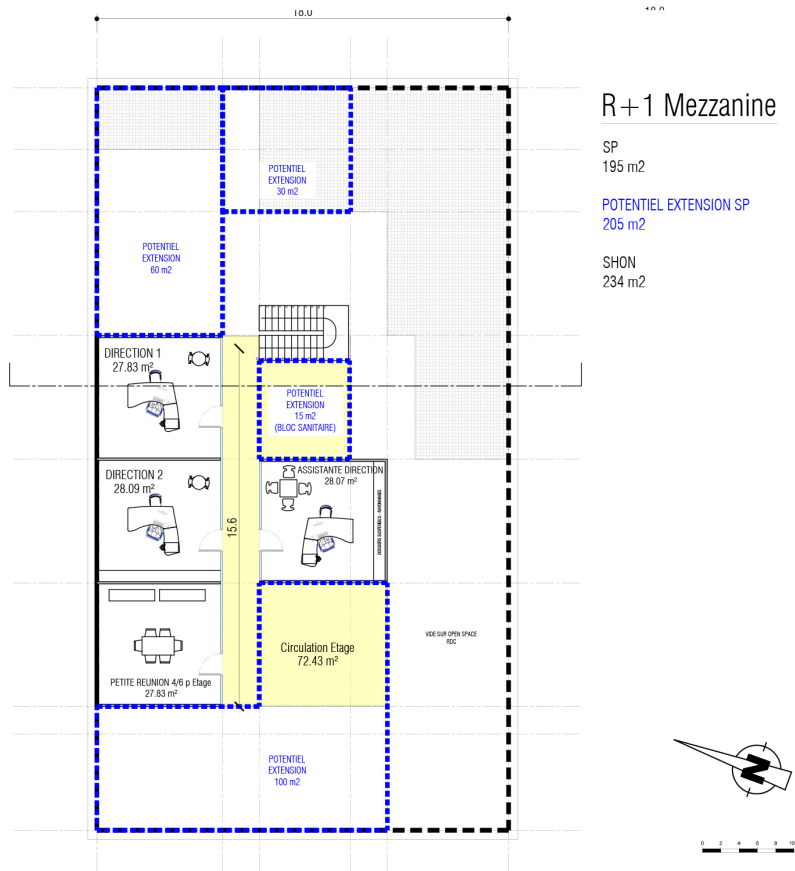
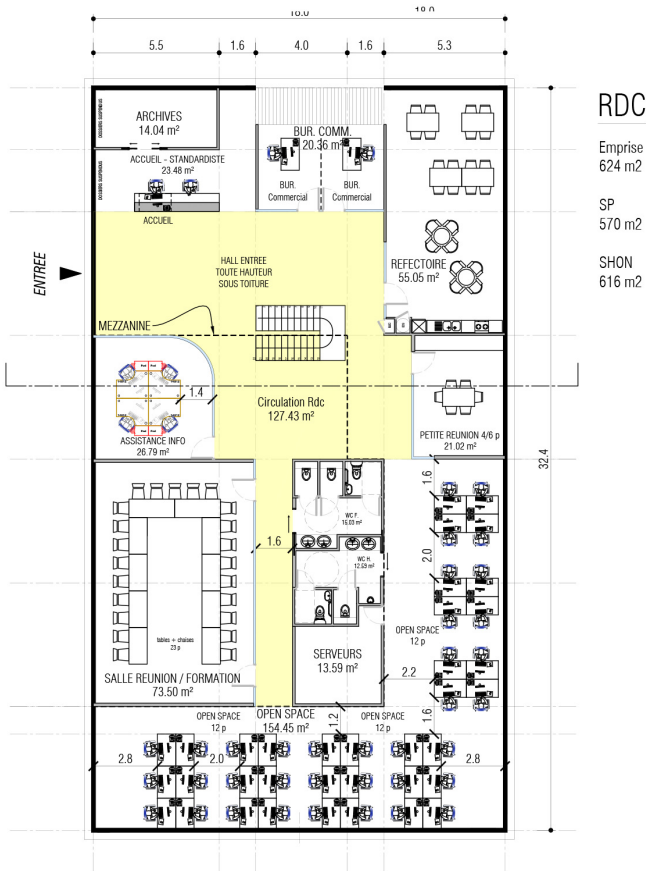


TOITURE
débords pour protéger naturellement les façades

Etage
module 1/2 du "Socle"

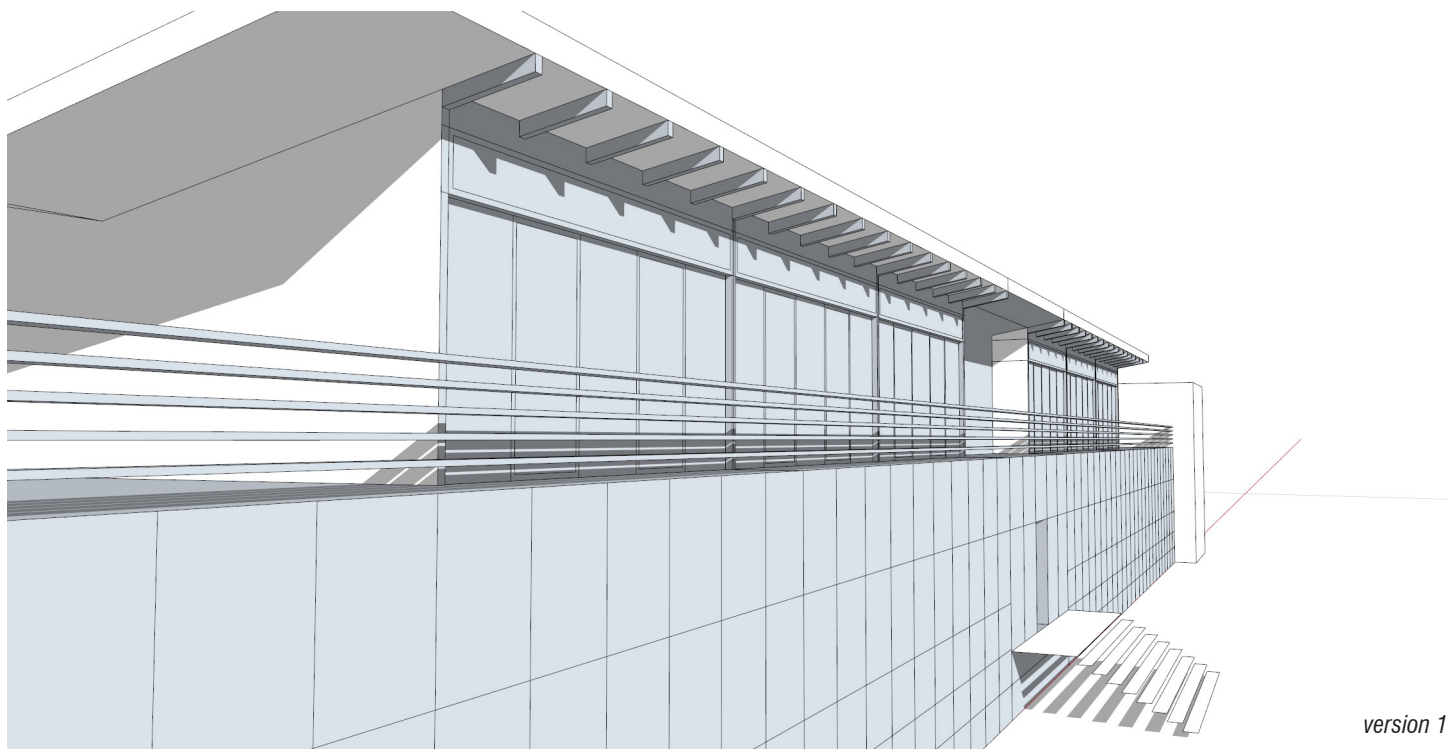
RDC
"Socle" = volume compact et fonctionnel

IMPLANTATION
selon prescriptions de zone
orientation pour privilégier un apport de soleil en toiture
retrait suffisant pour dégager l'espace de stationnement



Numero	Pièces	Surfaces	Tableau des surfaces annexes		TypeSol	Note1	Note2
			HSP	Type plafond			
	Circulation Rdc	127.43 m ²	2.70 m	Libre et Faux-plafond 120x60	Carrelage Grés Cérame	-	-
	ACCUEIL - STANDARDISTE	23.48 m ²	2.70 m ou >	Libre sous rampant	Sol Souple - Moquette	-	-
	ARCHIVES	14.04 m ²	2.70 m	Faux-Plafond 60x60	Sol Souple - Moquette	-	-
	BUR. COMM.	20.36 m ²	2.70 m	Faux-plafond 120x60	Sol Souple - Moquette	-	-
	ASSISTANCE INFO	26.79 m ²	2.70 m	Faux-plafond 120x60	Sol Souple - Moquette Grand trafic	-	-
	SALLE REUNION / FORMATION	73.50 m ²	2.70 m	Faux-plafond 120x60	Sol Souple - Moquette Grand trafic	-	-
	PETITE REUNION 4/6 p	21.02 m ²	2.70 m	Libre et Faux-plafond 120x60	Sol Souple - Moquette	-	-
	OPEN SPACE	154.45 m ²	Libre sous rampant	Baffles Acoustiques (?)	Sol Souple - Caoutchouc	-	-
	SERVEURS	13.59 m ²	2.70 m	Faux-plafond 60x60	Carrelage	-	-
	WC H.	12.99 m ²	2.70 m	Faux-plafond 60x60	Carrelage	-	-
	WC F.	15.03 m ²	2.50 m	Faux-plafond 60x60	Carrelage	-	-
	Circulation Etage	72.43 m ²	sous rampant	acoustique	sol souple Caoutchouc	-	-
	DIRECTION 1	27.83 m ²	2.70 m	Faux-plafond 120x60	sol souple Moquette	-	-
	DIRECTION 2	28.09 m ²	2.70 m	Faux-plafond 120x60	sol souple Moquette	-	-
	ASSISTANTE DIRECTION	28.07 m ²	sous rampant	Placoplâtre	sol souple - Moquette	-	-
	PETITE REUNION 4/6 p Etage	27.83 m ²	2.70 m	Faux-plafond 120x60	sol souple Moquette	-	-
		686.53 m ²					





version 1

SUJET

Les propriétaires de ce site industriel reconverti en stockage et bureaux souhaitent augmenter leur plateau d'espaces tertiaires.

Le bâtiment de bureaux datant des années 80 était prévu en R+1. L'étude de sa structure béton a permis de proposer un nouvel étage avec une option de R+2. Imaginée en construction modulaire bois, cette option garantissait performance énergétique et optimisation du chantier.

MAÎTRE D'OUVRAGE

TERMOPOLIS

ARCHITECTE

TIRONI ARCHITECTURE

SURFACE

SP + 786 m² (existant: 685 m²)

MONTANT DES TRAVAUX

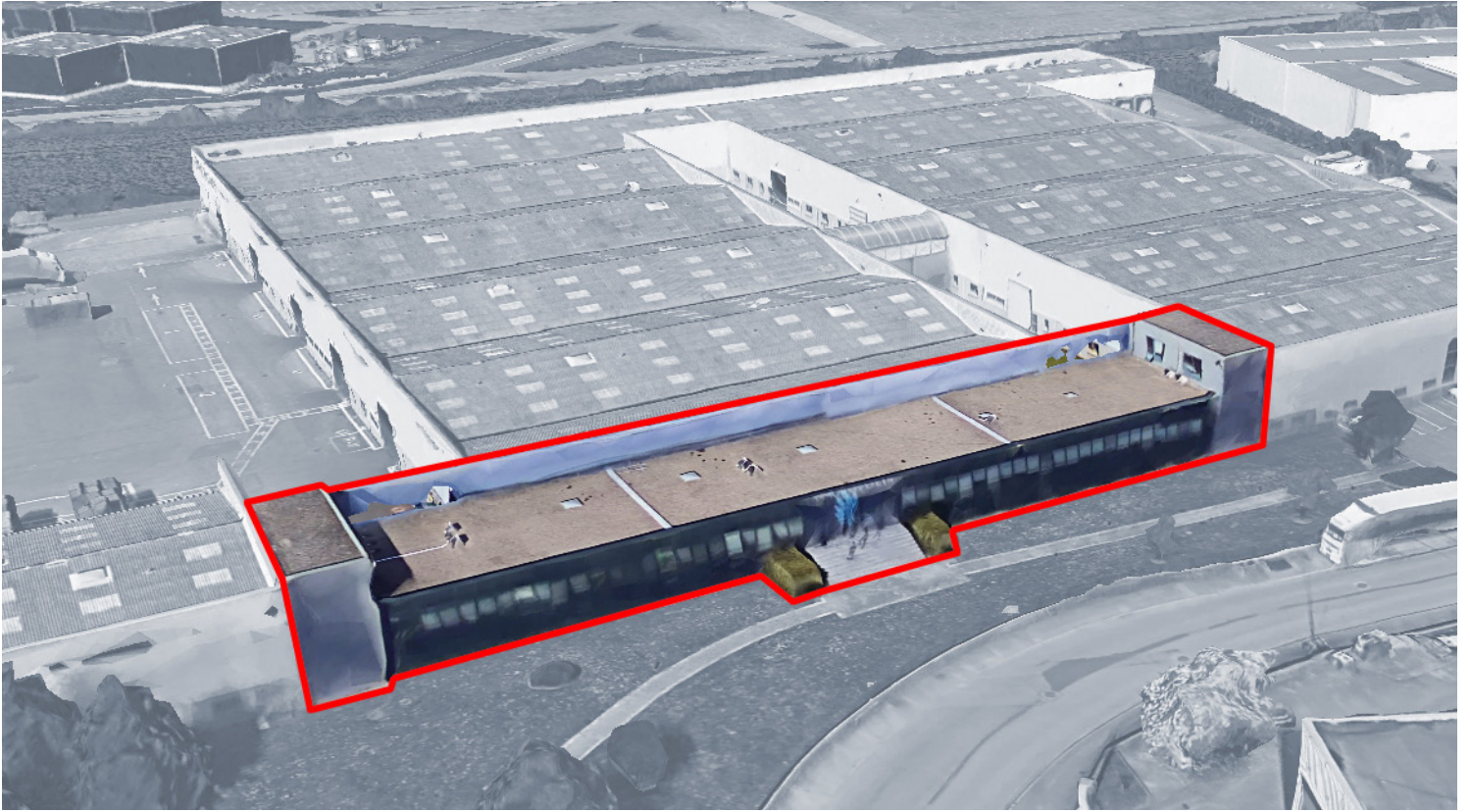
estimation 1600 € ht /m²

THERMIQUE

RT 2012

MISSION ARCHITECTE

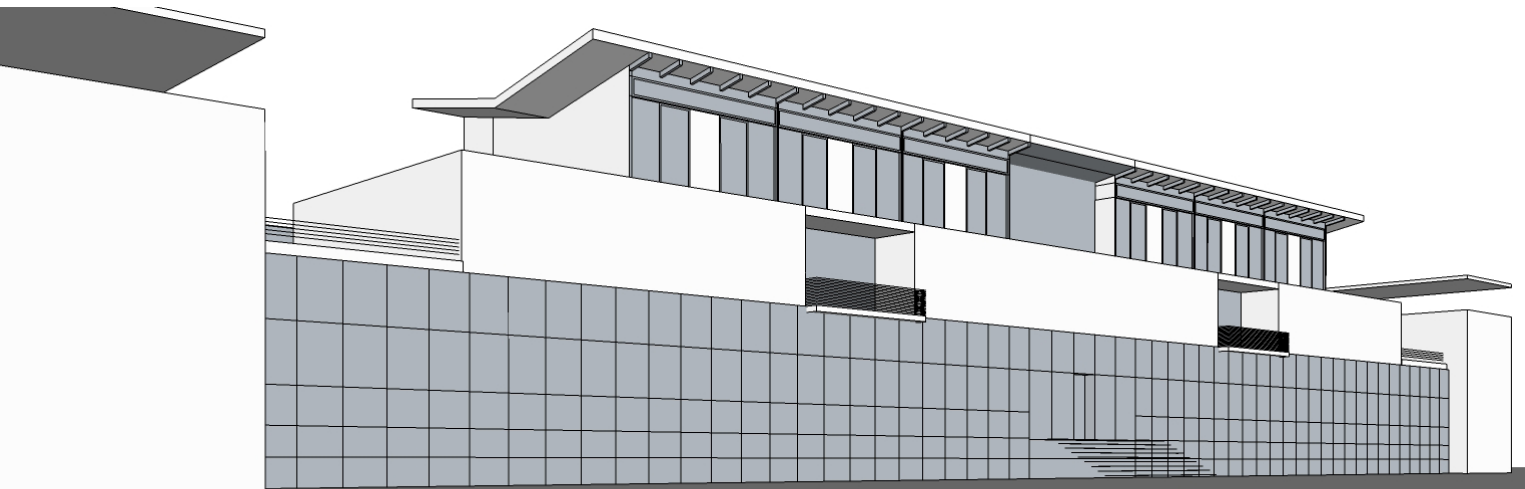
FAISA



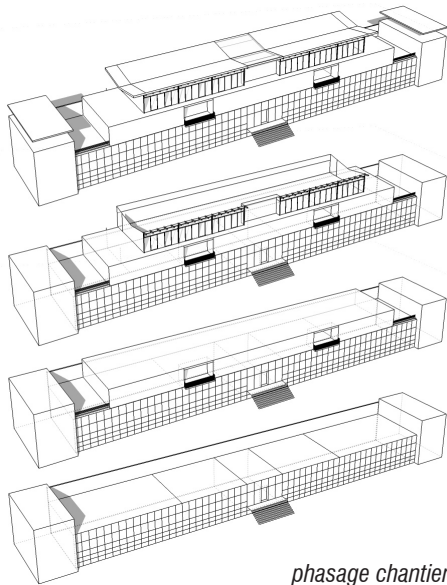
existant



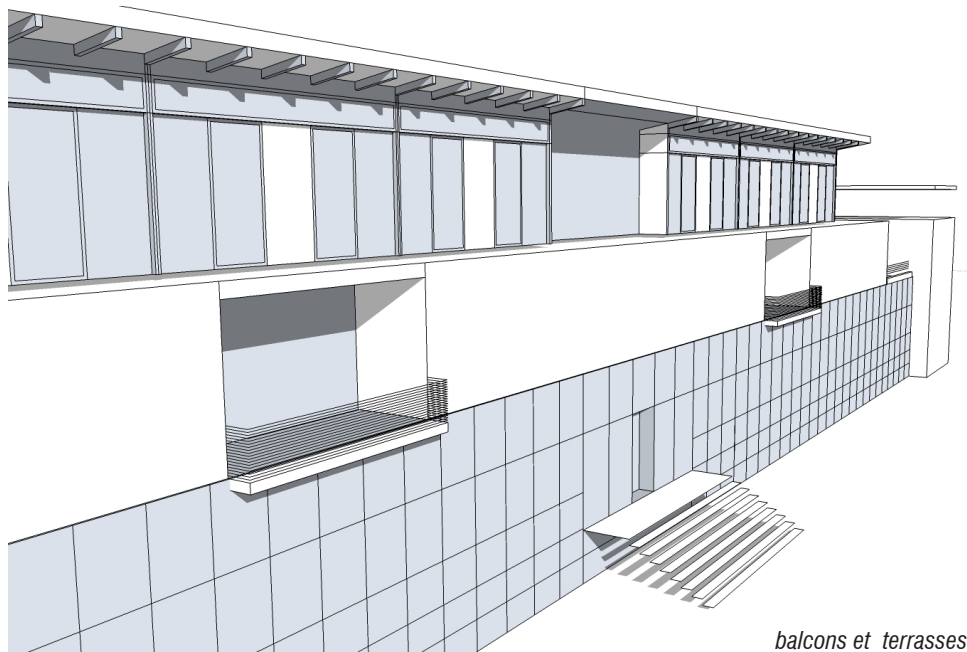
projet version 1



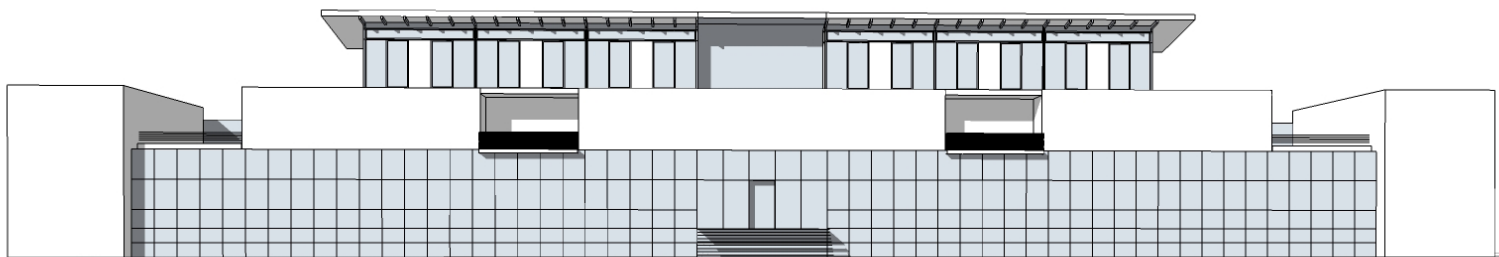
version 2



phasage chantier



balcons et terrasses



choix d'une architecture légère tout en valorisant l'existant perçu comme un socle

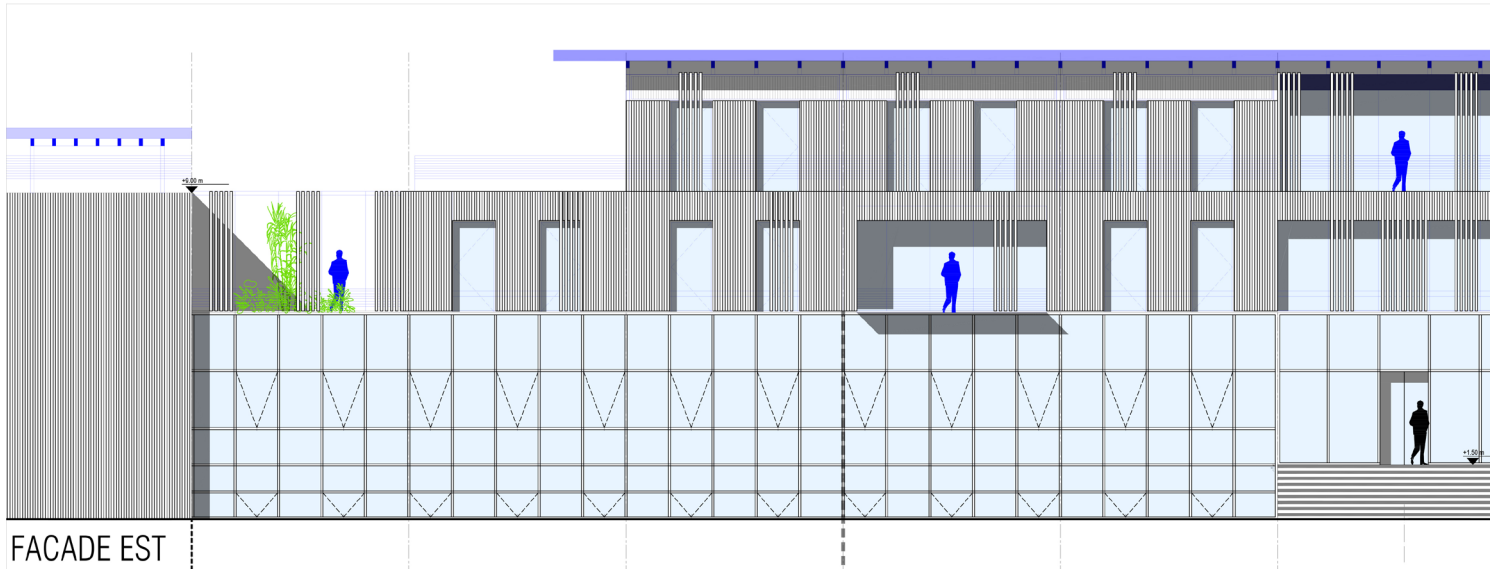
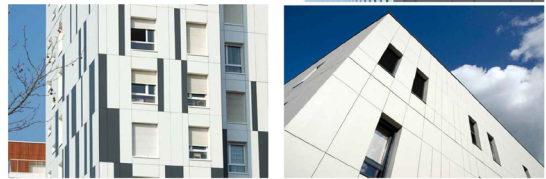


Le plan compact inscrit dans un rectangle de près de 67 m de longueur s'articule autour d'un escalier central. La seule façade disponible étant la façade principale sur rue, la circulation positionnée à l'opposé permet d'offrir de beaux espaces cloisonnables.

Pour donner du rythme et conserver la symétrie du lieu, deux balcons ajoutent un espace extérieur pour les coins détente.

L'étage optionnel, volontairement réduit en surface utilisable, suit la logique fonctionnelle tout en apportant une architecture plus aérienne en lien avec le ciel. La grande terrasse affiche un prestige assumé.

PAREMENT DE FACADE



Le rythme de l'extension reprend les mesures traditionnelles des bureaux existants. Une trame universelle garantissant une évolution spatiale.

L'emploi du produit développé par Neolife (composé de 92% de fibres de bois renforcées) accentue les verticales en réponse au cahier des charges.

Un travail d'alternance avec un bardage de type fibro-ciment permettait d'assurer à coût maîtrisé un aspect minéral léger évitant d'écraser la façade tout verre.



SUJET

Positionné sur une parcelle décaissée par rapport au niveau de la chaussée, à l'un des angles d'un carrefour, ce bâtiment à vocation commerciale manque de visibilité. L'objectif du Maître d'Ouvrage est de rendre ce bâtiment plus attractif. Le projet consiste à surélever la hauteur perçue de la façade principale. Techniquement, il s'agit de créer une ossature métallique qui s'effacera grâce à l'utilisation d'un bardage perforé.

MAÎTRE D'OUVRAGE

SCI MARTI CHAMPAGNE (Groupe FRENCH REAL ESTATE)

ARCHITECTE

TIRONI ARCHITECTURE

SURFACE

Surf. Emprise=500 m2 SP=480 m2 Surf. Commerciale = 300 m2

MONTANT DES TRAVAUX

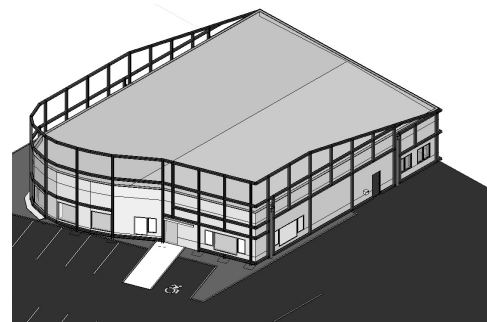
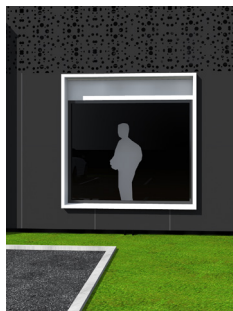
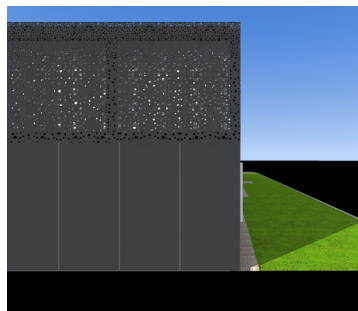
non communiqué

THERMIQUE

sans objet

MISSION ARCHITECTE

Esquisse et Dossier Mairie



SUJET

Positionné sur une parcelle décaissée par rapport au niveau de la chaussée, à l'un des angles d'un carrefour, ce bâtiment à vocation commerciale manque de visibilité. L'objectif du Maître d'Ouvrage est de rendre ce bâtiment plus attractif. Le projet consiste à surélever la hauteur perçue de la façade principale. Techniquement, il s'agit de créer une ossature métallique qui s'effacera grâce à l'utilisation d'un bardage perforé.

MAÎTRE D'OUVRAGE

SCI MARTI CHAMPAGNE (Groupe FRENCH REAL ESTATE)

ARCHITECTE

TIRONI ARCHITECTURE

SURFACE

Surf. Emprise=500 m2 SP=480 m2 Surf. Commerciale = 300 m2

MONTANT DES TRAVAUX

non communiqué

THERMIQUE

sans objet

MISSION ARCHITECTE

Esquisse et Dossier Mairie