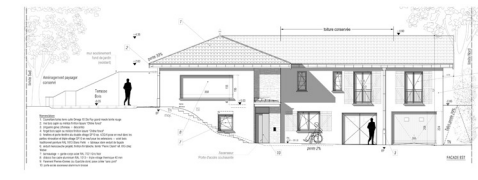
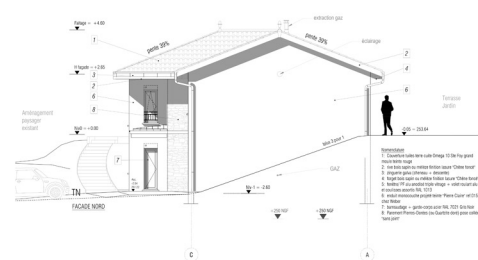
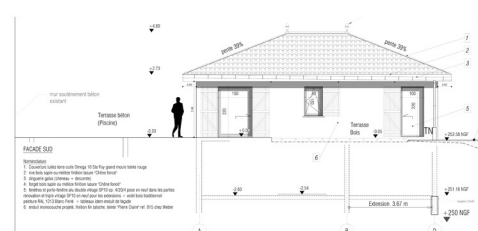
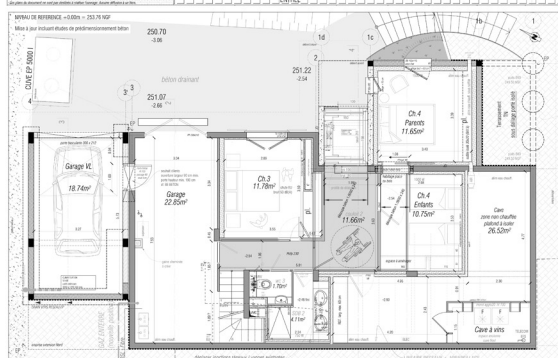
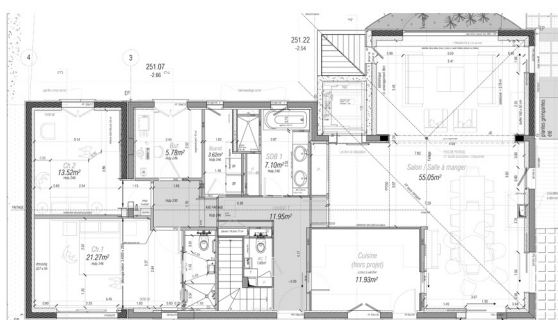
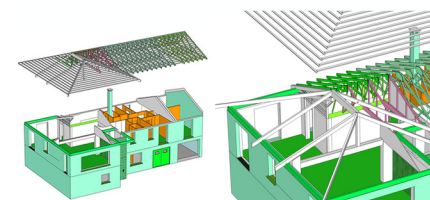


MAISON INDIVIDUELLE

Maison G.

VAL SAINT DIDIER - Allée de Chantevent - 69370 St Didier au Mont d'Or

RENOVATION ET EXTENSION MAISON ANNEES 80



Programme: Un couple de retraités envisage l'installation d'un ascenseur tout en souhaitant agrandir leur espace Salon / Salle à Manger. Dans le cadre de ce projet, l'analyse préliminaire amène à créer une seconde extension au bénéfice des 2 chambres principales de la maison. La présence de végétation abondante sur cette grande parcelle en forte pente est une contrainte réglementaire.

Démarche architecturale: La réponse globale est amenée par une synthèse des possibilités urbaines (PLU), d'une demande ferme de conserver le style de cette maison traditionnelle (toiture à pentes), de bénéficier d'une large baie vitrée dans le salon, que les menuiseries soient revues pour faciliter leur manipulation et offrir un maximum de confort, ainsi qu'une volonté de créer un espace bureau. Ce projet de double extension s'articule par un travail sur la toiture la plus haute déjà existante. La position de la cage d'ascenseur a été dictée par un choix technique et fonctionnel. La volumétrie générale est fixée par le budget et les accès du chantier. Au final, la maison s'agrandit de 65 m² et offre une articulation des espaces intérieurs plus cohérente et plus appropriée à l'âge des propriétaires. Le niveau inférieur, offrant déjà 2 chambres accessoires, évolue pour accroître le confort lorsque la famille se réunit. Le niveau de performance énergétique est obtenu par triple vitrage et une isolation intérieure renforcée, ainsi qu'une maçonnerie intégrant un isolant.

MAÎTRE D'OUVRAGE privé	MAÎTRE D'OEUVRE A2C RENOVATION	MISSION PC	SURFACE 190 m ²	COUT DES TRAVAUX n.c.	DATE 2024
----------------------------------	------------------------------------------	----------------------	--------------------------------------	---------------------------------	---------------------