

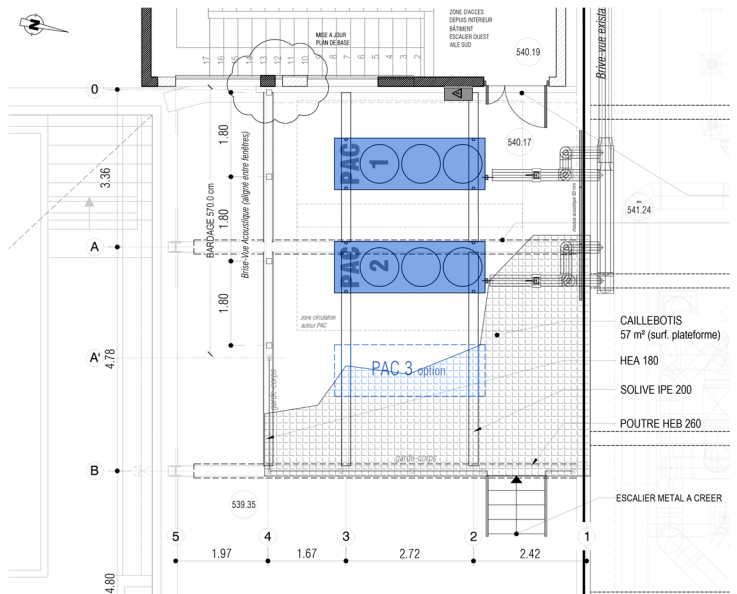
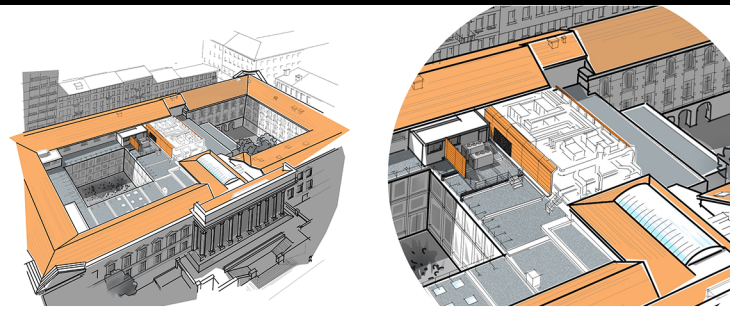
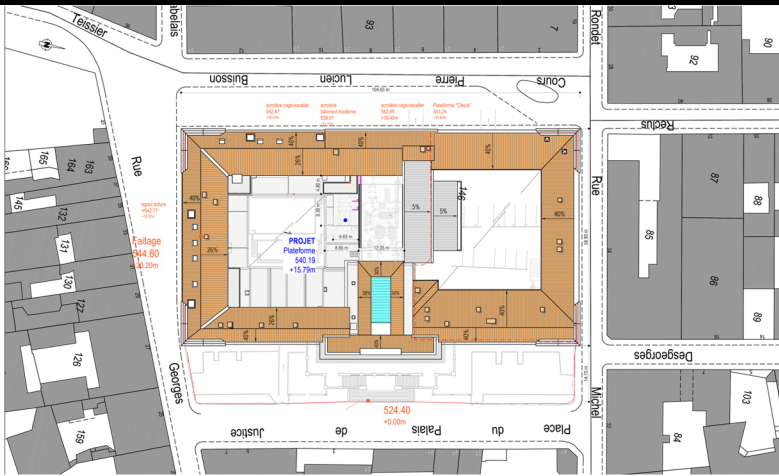
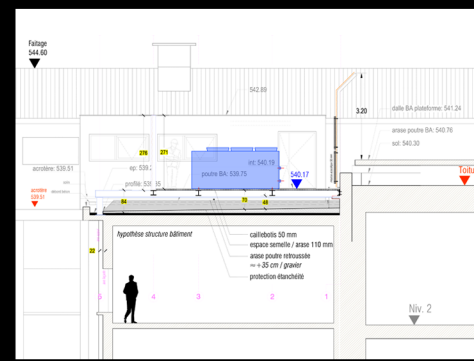
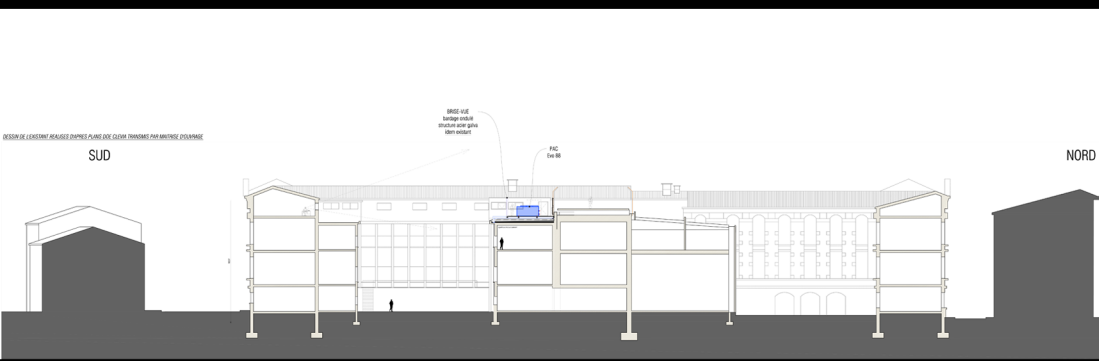
EQUIPEMENT - ERP

TRIBUNAL JUDICIAIRE DE SAINT-ETIENNE

Place du Palais de Justice - 42000 Saint Etienne

FLAVIENTIRONI ARCHITECTURE

INSTALLATION D'UN SYSTEME DE PAC EN TOITURE



Programme: Le projet porte sur l'installation d'un équipement supplémentaire pour le chauffage du Palais de Justice. Bien que le bâtiment soit un ERP, les travaux n'entraînent aucune modification sur les accès, ni même pour la sécurité des usagers.

Projet architectural: L'analyse préliminaire des surfaces disponibles sur l'ensemble du bâtiment a permis de retenir une solution en toiture du bâtiment. Constitué d'une première enceinte historique, l'établissement se décompose en 2 ailes (Nord et Sud) relié en son centre et créant ainsi 2 cours intérieures. Dans les années 70, un programme d'extension a densifié ses deux cours en épaississant les corps historiques. Des toitures naissant alors au niveau le plus haut desservant des bureaux sous toitures historiques. Porté par le Bureau d'Etudes Fluides (mandataire en mission complète), les besoins énergétiques basés sur un plan pluriannuel de travaux ont mis à l'évidence la construction d'une plateforme recevant les unités de pompes à chaleur reversibles greffées sur un système déjà en place datant de 2020. Le geste architectural s'est concentré à optimiser l'espace et les coûts relatifs à dresser un bardage acoustique limitant les nuisances pour les usagers. Ce bardage acoustique, assemblé sur un treillis métallique en guise de plateforme enjambant des poutres retroussées de l'architecture précédente, est pensé comme une «carrosserie utile». Le choix d'intégration par prolongement visuel fut évident, autant que son coloris similaire aux toitures tuiles.

MAÎTRE D'OUVRAGE

Ministère de la Justice
DIR-SG Centre Est
Dépt. Immo. Lyon

EQUIPE

Amstein+Walthert (Mandataire)
Flavien Tironi Architecture
Betrec
Gec
Exact Acoustique

MISSION

DP

SURFACE

-

COUT DES TRAVAUX

estim. APD: 404.500 € ht

DATE

2025