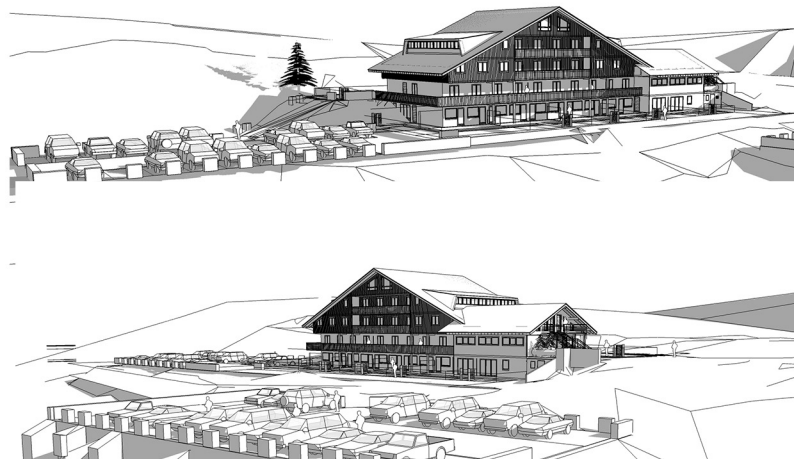


LOGEMENTS COLLECTIFS MONTAGNE

CHALET LES SAPINS

1285 route du Col du Corbier 74360 Bonnevaux

TRANSFORMATION D'UN BÂTIMENT COLONIE DE VACANCES



Programme: Cet ensemble immobilier construit dans les années 80 qui a servi de lieu pour accueillir des colonies de vacances a été acquis dans le cadre d'un projet de transformation pour créer des logements mis à la vente. Cette opération immobilière souhaite valoriser le lieu en conservant l'aspect patrimonial de l'édifice, ainsi qu'aménager en oeuvrant pour la qualité paysagère du site.

La mise aux normes complète (gestion des eaux, accessibilité, thermique, acoustique) doit trouver réponse globale dans une enveloppe budgétaire contrainte.

Démarche architecturale: Le projet aborde la conception sous 2 angles: l'un purement administratif (PC obtenu), et l'autre en ce concentrant sur la répartition des logements et l'adaptation des découpes de lots en façades. Un travail spécifique a été mené pour répondre aux besoins de stationnement, comme par exemple la transformation d'une aire pour tennis en zone de parking extérieur. Réflexion menée également pour supprimer un bassin de piscine. L'ensemble développe au final 25 logements, dont 2 duplex. En toiture, sur chaque pan du corps principal, la création de lucarne rampante permet de répondre à l'équilibre financier de l'opération. En niveau inférieur, dans la pente du terrain, des caves sont aménagées pour offrir un supplément de rangements pour chaque appartement. Enfin, en rez inférieur et supérieur, les appartements s'ouvrent sur une terrasse et un jardin privatif.

MAÎTRE D'OUVRAGE
DE.TOUR

EQUIPE MOE
architecte: TIRONI ARCHI
perspective: BONNAMOUR
BE Béton: ESBA

MISSION
PC

SURFACE
1 566 m²

COUT DES TRAVAUX
n.c.

DATE
2022